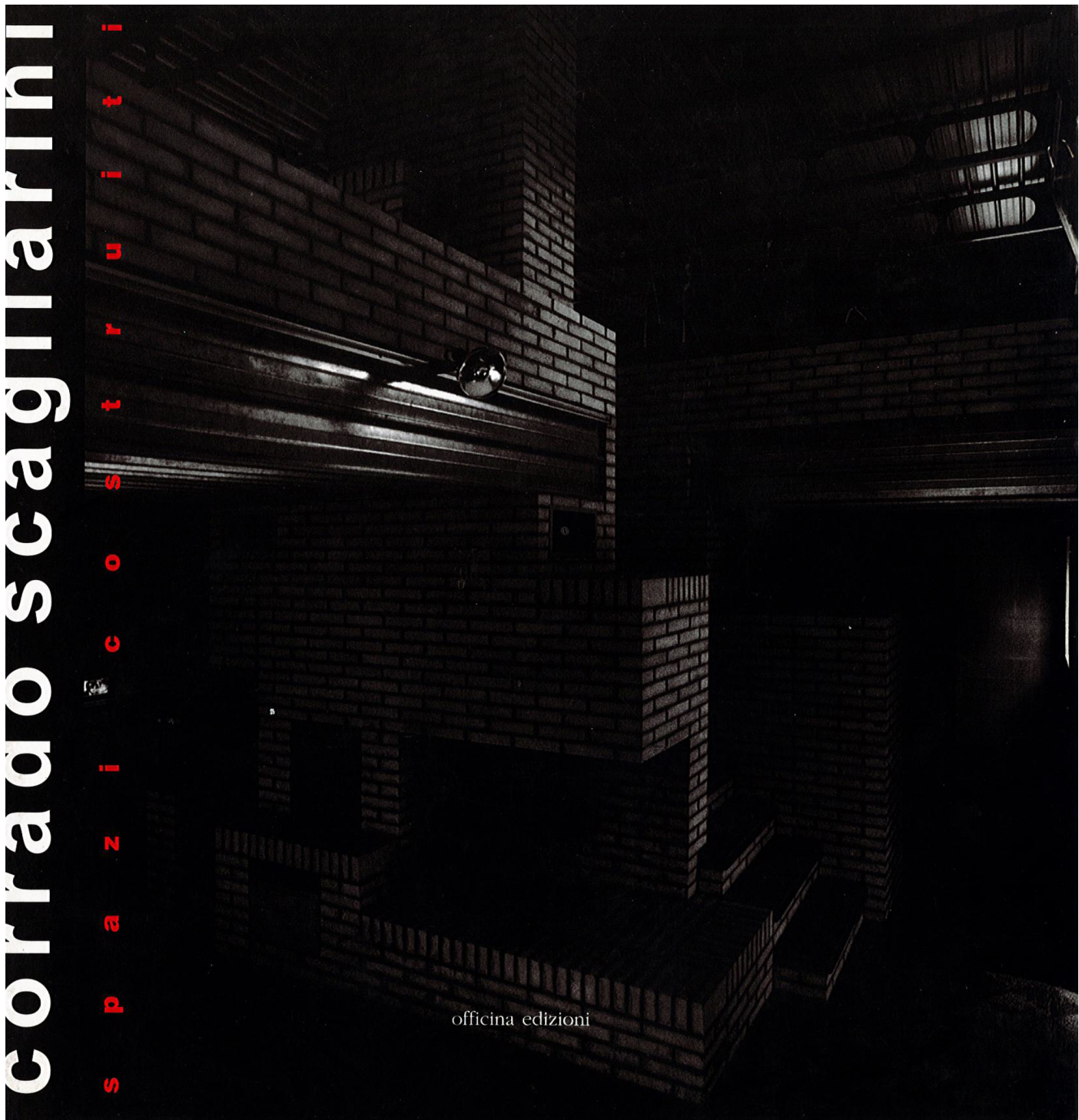


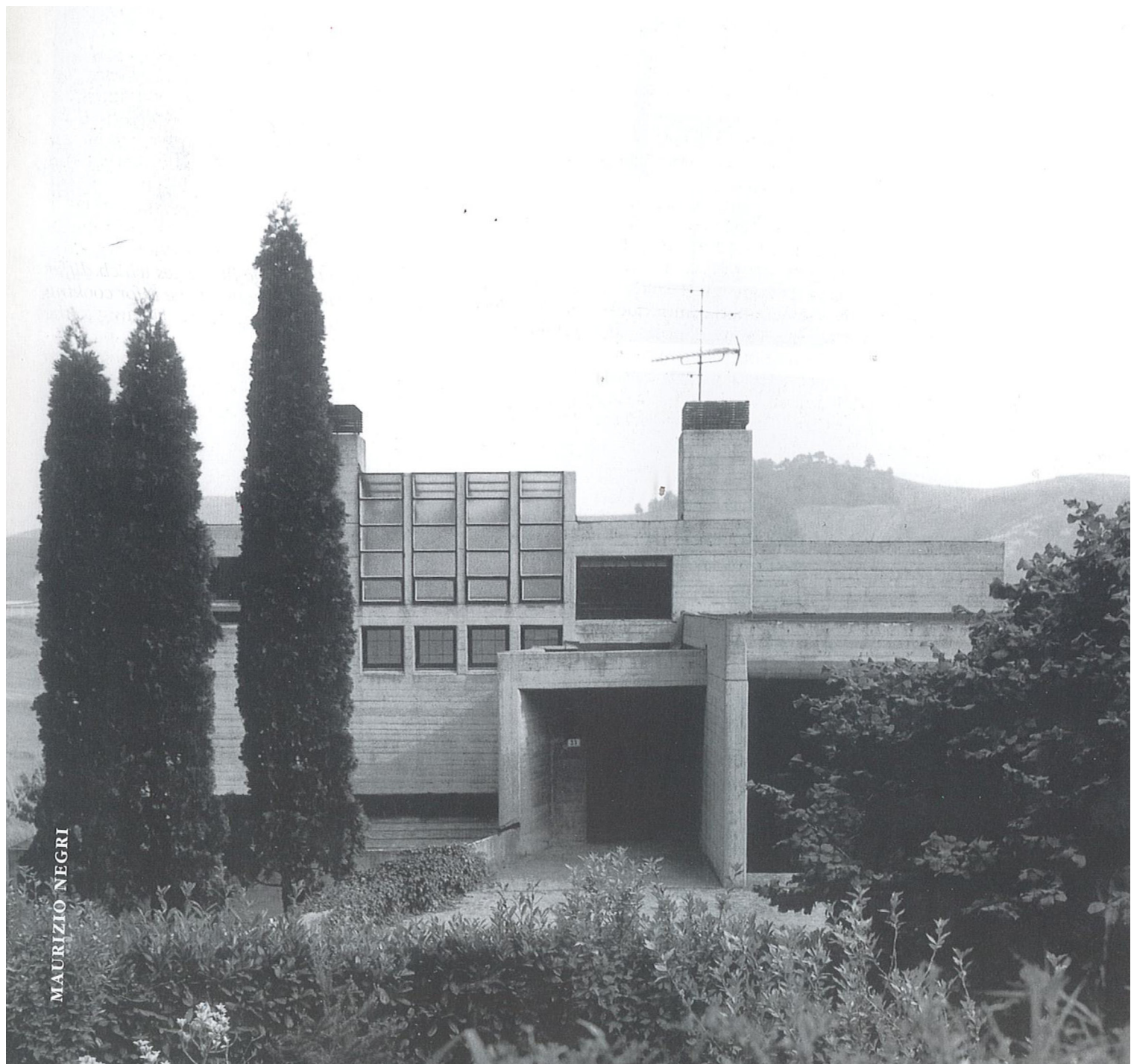
corrado scagliarini

s p a z i c o s t r u t t i

officina edizioni



MAURIZIO NEGRI



**Casa Munari, 1974-75**  
**Castellarano, Reggio Emilia**

Nasce come casa unifamiliare destinata a luogo per le vacanze e per i fine settimana. Diventa poi residenza definitiva. Planimetricamente l'edificio ha uno sviluppo piuttosto compatto, sottolineato dalla soluzione dell'uso del cemento armato lasciato a vista. Una scelta che contrasta sia con il luogo sia con la funzione, ma allo stesso tempo non ostacola l'inserimento del fabbricato nel paesaggio. L'edificio si sviluppa su due piani: uno è destinato a zona notte ed entrata principale, l'altro, a livello inferiore, è in parte adibito ad ampia cantina (esigenza espressa fin dall'inizio dal committente), e in parte a zona giorno. Due grandi camini con soluzioni diverse caratterizzano quest'ultima zona: uno serve per cucinare; l'altro è posto di fronte al living. Esternamente la costruzione si compone nel suo prospetto principale, in volumi di differente altezza: oltre ai camini, il blocco dell'ampia vetrata-lucernario che illumina internamente tutta la zona d'ingresso e le scale di collegamento con il piano inferiore.

**Munari House, 1974-75**  
**Castellarano, Reggio Emilia**

*This house was originally planned as a holiday/weekend retreat. It then became the family's home. Planimetrically, the house is fairly compact. This feature is given full expression through the use of exposed reinforced concrete, which is in contrast with the surroundings but does not compromise the manner in which the building fits into the landscape. The building is made up of two floors: the upper floor is occupied by the night-zone and main entrance and the lower floor is given over partly to a large cellar (this was explicitly requested by the client from the very start), and partly to the day-zone. The day-zone features two large fireplaces which differ both aesthetically and in terms of function (one is for cooking and the other fireplace faces the living room). Turning to the exterior, we may note that the main front is made up of volumes of varying heights. The two chimneys which tower over the building are separated by a glazed skylight-like block abundantly illuminating the entrance hall and the stairway leading down to the lower floor.*

**SCHEDA TECNICA**  
**DESCRIPTION**

**collaboratori**  
**collaborators**

Angela Gualandi

**categoria d'intervento**  
**category of project**

nuova costruzione  
*new construction*

**tipologia**  
**typology**

casa unifamiliare isolata  
*detached one-family home*

**cronologia**

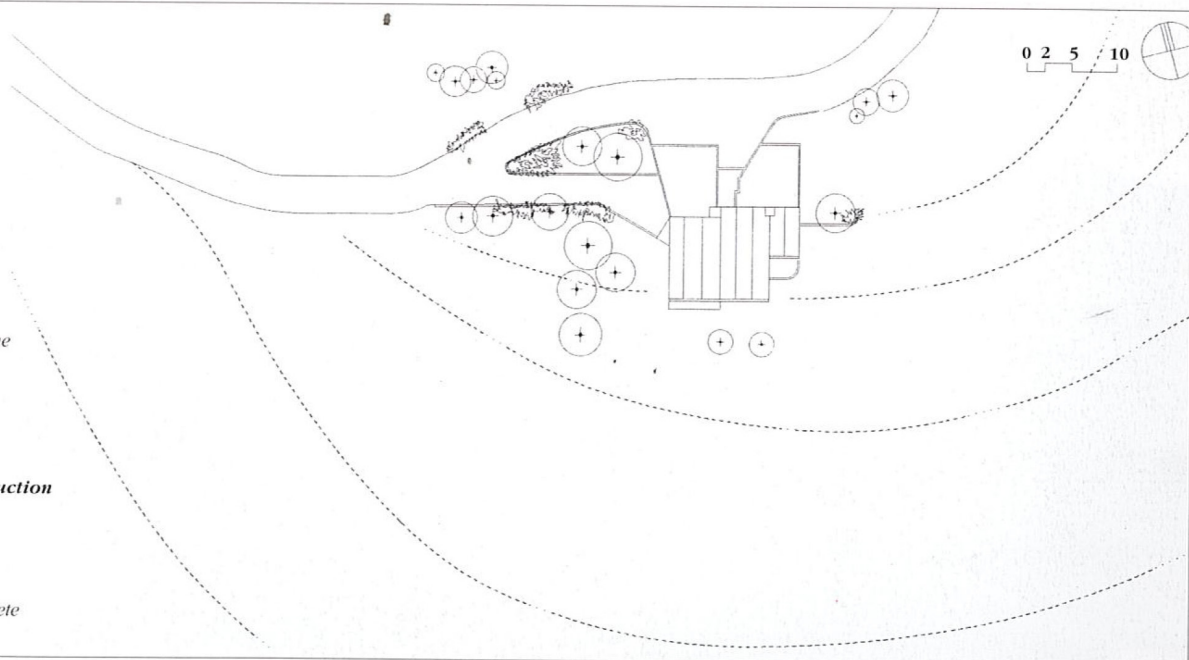
progetto-project 1974  
costruzione-built 1975

**superficie costruita**

*surface area of construction*  
394 mq-sq metres

**struttura**

cemento armato a vista  
*exposed reinforced concrete*



1971 / 2011  
PORTFOLIO DELLE OPERE

STUDIO  
SCAGLIARINI



