

# Appartamento in vendita a Esino Lario (LC)



**ID MLS: 39171004-107**



## 65.000 €

	Totale locali:	2		Piano:	4°
	Camere da letto:	1		Totale m <sup>2</sup> :	65
	Bagni:	1		Anno di costruzione:	

# Appartamento in vendita a Esino Lario (LC)

Questo appartamento in vendita si trova ad Esino Lario, in una posizione centrale e tranquilla. La sua ubicazione permette di godere di una bellissima vista sulle montagne circostanti. Attualmente è libero al rogito, pronto per essere acquistato e abitato. L'immobile si trova al quarto piano di un edificio residenziale di cinque piani ed è dotato di ascensore. La sua superficie totale è di 65 metri quadrati, di cui 60 metri quadrati calpestabili. L'appartamento è composto da due locali, tra cui una spaziosa e luminosa camera da letto, un bagno con vasca e un soggiorno con angolo cottura. Gli ambienti sono ben distribuiti e godono di luce naturale per gran parte della giornata. Le finestre offrono una splendida vista sul paesaggio circostante. L'immobile è dotato di riscaldamento centralizzato, garantendo un ambiente caldo e confortevole anche durante i mesi invernali. La posizione dell'appartamento è ideale per chi cerca una soluzione centrale e servita, ma allo stesso tempo comoda per raggiungere i servizi e i principali punti di interesse della zona. Inoltre, l'appartamento è perfetto per chi desidera trascorrere momenti di relax e di benessere, grazie alla sua vicinanza con il lago di Como e le montagne circostanti, ricche di sentieri e percorsi naturalistici. In sintesi, questo appartamento rappresenta una splendida opportunità per chi cerca una soluzione abitativa, in una zona tranquilla e immersa nella natura, ma al contempo comoda e ben collegata con i principali servizi e attrazioni della zona. Due posti auto scoperti compresi nel prezzo con possibilità di acquisto di un solo posto auto.



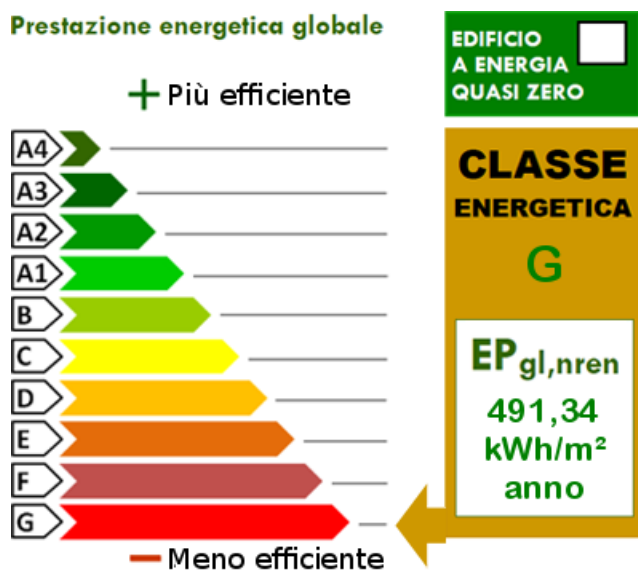
# Caratteristiche:

- ✓ Antenna Tv: Condominiale
- ✓ Impianto Elettrico: Non a norma
- ✓ Infissi in legno
- ✓ Persiane
- ✓ Cucina: A vista
- ✓ Balconi
- ✓ Riscaldamento: Centralizzato
- ✓ Ascensore

# Nei pressi di:

- ✓ Bar
- ✓ Uffici postali
- ✓ Uffici comunali
- ✓ Bosco
- ✓ Negozi

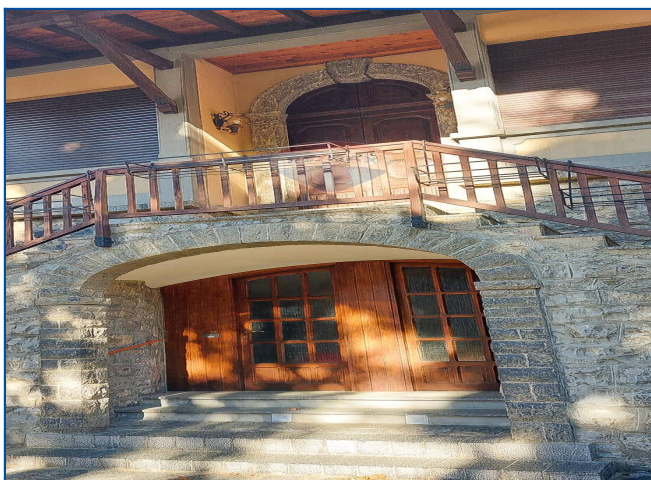
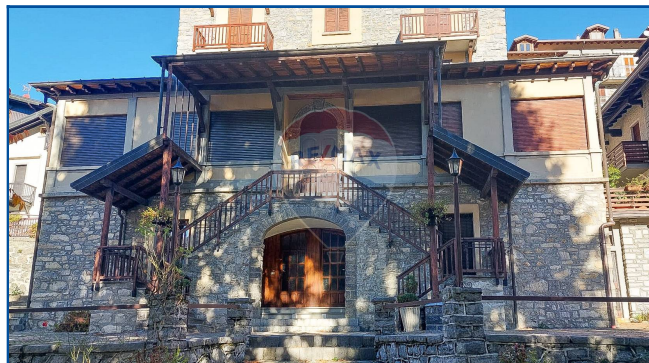
# Classe energetica:



# Locali:

	Dimensioni	M <sup>2</sup>
Cucina A vista ()		0.00
Giardino ()		0.00
Box Assente ()		0.00
		0.00
Terrazzo Doppio ()		0.00
Balconi Singolo ()		0.00

# Gallery:



**Mariateresa  
Locatelli**

Cell: 3273799228  
mlocatelli@remax.it  
www.remax.it/mlocatelli8

**RE/MAX Expo 8**  
Via Sebastiano Colleoni, 4  
Robbiate (LC), 23899  
www.remax.it/expo8

**RE/MAX<sup>®</sup>**  
**EXPO 8**