







# Appartamento in vendita a Sotto il Monte Giovanni XXIII (BG)



**ID MLS: 30631042-491**

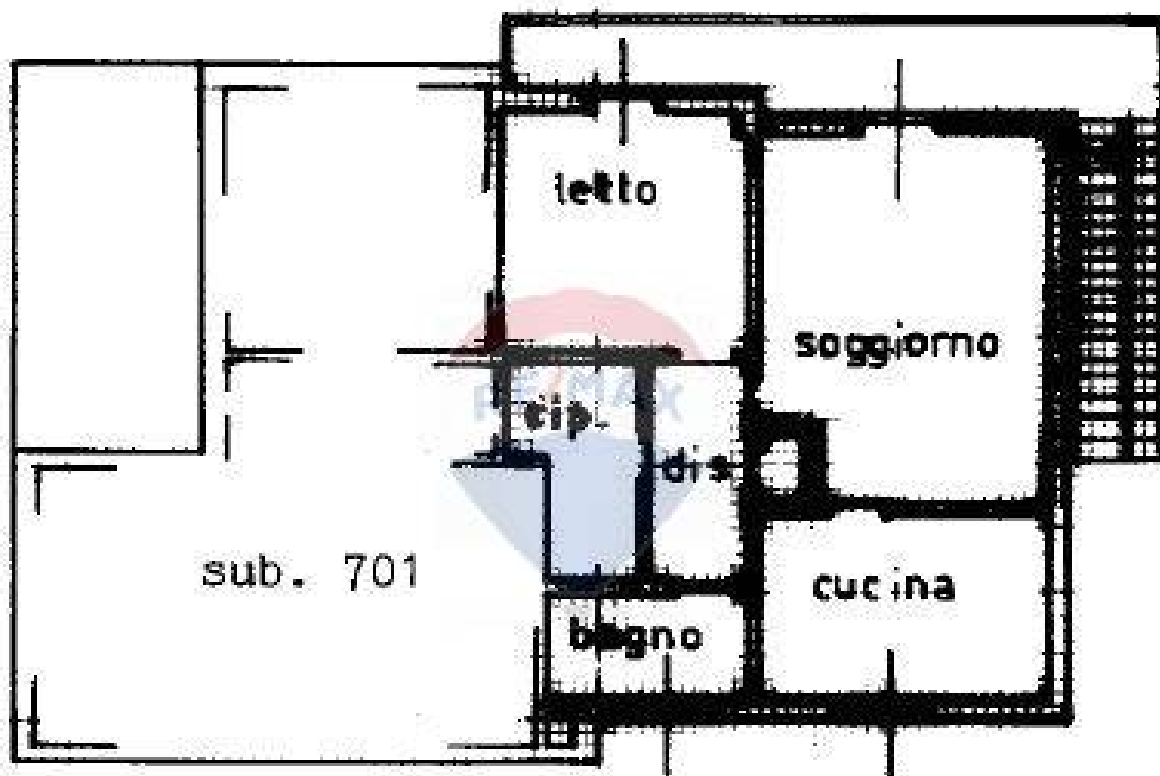


## 85.000 €

	Totale locali:	<b>2</b>		Piano:	<b>1°</b>
	Camere da letto:	<b>1</b>		Totale m <sup>2</sup> :	<b>124</b>
	Bagni:	<b>1</b>		Anno di costruzione:	<b>1972</b>

# Appartamento in vendita a Sotto il Monte Giovanni XXIII (BG)

SOTTO IL MONTE: proponiamo bilocale al primo/ultimo piano di una palazzina di sole tre unità abitative con box  
POSIZIONE: ubicato a Sotto il Monte via Bedesco 15, in zona semicentrale, a pochi passi dal centro, in posizione strategica.  
COMPOSIZIONE: l'appartamento è composto da ingresso nel luminoso soggiorno con cucina a vista, generosa camera da letto matrimoniale, ripostiglio e bagno padronale con doccia e vasca. Conclude la soluzione box singolo al piano terra (16 mq) FINITURE E CARATTERISTICHE: riscaldamento autonomo, infissi in legno/doppiovetro, tapparelle in plastica, parquet camere e ceramica zona giorno CLASSE ENERGETICA: "F" ape 177,30 kwh/mq.



PIANO PRIMO

h. 3.00

# Caratteristiche:

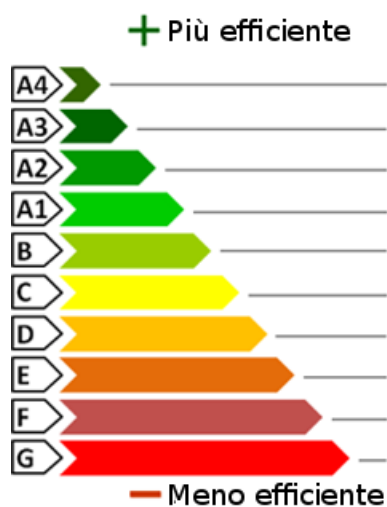
- ✓ Ripostiglio
- ✓ Tapparelle
- ✓ Balconi
- ✓ Giardino: Condominiale
- ✓ Doccia
- ✓ Ingresso indipendente
- ✓ Box: Singolo
- ✓ Deposito
- ✓ Infissi in legno
- ✓ Cucina: Abitabile
- ✓ Riscaldamento: Autonomo

# Nei pressi di:

- ✓ Palestre
- ✓ Piste Ciclabili
- ✓ Asilo
- ✓ Bar
- ✓ Complessi religiosi
- ✓ Campi da Calcio
- ✓ Parchi Giochi
- ✓ Scuole Elementari
- ✓ Uffici postali
- ✓ Parco
- ✓ Complessi Sportivi
- ✓ Trasporti Pubblici
- ✓ Scuole Medie
- ✓ Uffici comunali
- ✓ Negozi

# Classe energetica:

Prestazione energetica globale



EDIFICIO A ENERGIA QUASI ZERO

**CLASSE ENERGETICA**

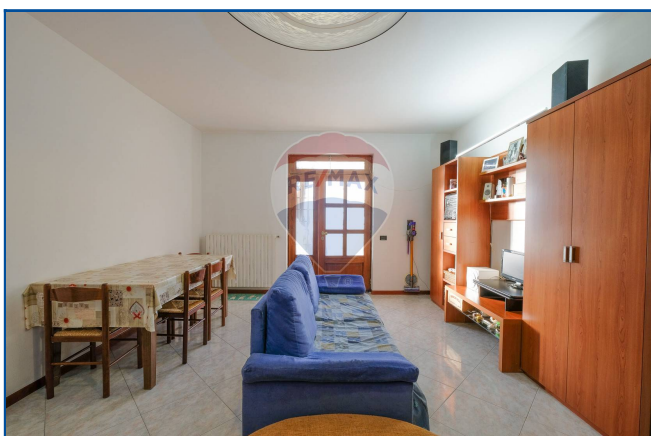
**F**

**EP<sub>gl,nren</sub>**  
177,30  
kWh/m<sup>2</sup>  
anno

# Locali:

	Dimensioni	M <sup>2</sup>
Cucina Abitabile ( )		0.00
Giardino Condominiale ( )		0.00

# Gallery:



**Mariateresa  
Locatelli**

Cell: 0355907744  
mlocatelli@remax.it  
www.remax.it/mlocatelli

**RE/MAX Expo**  
Via Martiri della Libertà, 14  
Bonate Sotto (BG), 24040  
www.remax.it/expo

**RE/MAX<sup>®</sup>**  
**EXPO**

© RE/MAX è una rete internazionale di Agenzie Immobiliari autonome ed indipendenti in grado di offrire una varietà di servizi immobiliari. Tutte le informazioni sono fornite dal relativo Agente Franchisee, i dati sono considerati validi ma non possono essere garantiti e dovrebbero essere verificati in ogni caso.