

# Villa a schiera in vendita a Brembate di Sopra (BG)



**ID MLS: 30631019-658**



**198.700 €**



Totale locali:

**4**



Camere da letto:

**3**



Bagni:

**2**



Piano:

**Multipiano**



Totale m<sup>2</sup>:

**136**



Anno di  
costruzione:

**1960**

# Villa a schiera in vendita a Brembate di Sopra (BG)

BREMBATE DI SOPRA Posizionata in una zona residenziale e tranquilla, proponiamo luminosa e spaziosa porzione di casa terra-cielo con doppio ingresso indipendente edisponibile subito. La soluzione è disposta su 3 livelli e negli anni ha subito parziali interventi di ristrutturazione quali ad esempio tetto con coibentazione, facciata, serramenti e caldaia, e bagni. L'appartamento è composto da 4 locali, tra cui 3 camere da letto e 2 bagni e piu' precisamente disposta in questo modo: al piano terra troviamo una cucina con veranda, uno studio, un bagno e una cantina; interessante l'affaccio su un terrazzo di circa 30 mq. Attraverso la scala interna con paramano in legno, arriviamo al piano primo dove troviamo il soggiorno e una camera, dalle quali è possibile accedere al balcone e al secondo terrazzo panoramico suggestivo di circa 35 mq, ideali per godersi momenti di relax all'aperto. Al piano secondo si trovano altre due camere con bagno con doccia e un sottotetto accessibile attraverso una botola, oltre ad altri due balconi panoramici. La proprietà include anche un piccolo giardino/cortile privato in corpo staccato, perfetto per trascorrere piacevoli giornate all'aria aperta, con due ripostigli in corpo staccato, oltre a ben quattro posti auto scoperti, trasformabili in tutto o in parte in un ulteriore giardinetto creando una recinzione. Riscaldamento autonomo, zanzariere e videocitofono. Complessivamente, si tratta di una soluzione abitativa interessante e confortevole, ideale per chi necessita di ampi spazi e non vuole rinunciare all'indipendenza. Info molto importante: nessuna spesa condominiale ad eccezione dell'elettricità del cancello elettrico. Vieni a visitare la tua nuova casa! SE DEVI VENDERE CONTATTAMI PER UNA VALUTAZIONE GRATUITA, METTENDO A DISPOSIZIONE LA MIA ESPERIENZA VENTENNALE NEL CAMPO IMMOBILIARE.





# Caratteristiche:

- ✓

Verandadi 0.00 m²
- ✓

Ripostiglio
- ✓

Doccia
- ✓

Ingresso indipendente
- ✓

Cucina: Abitabile
- ✓

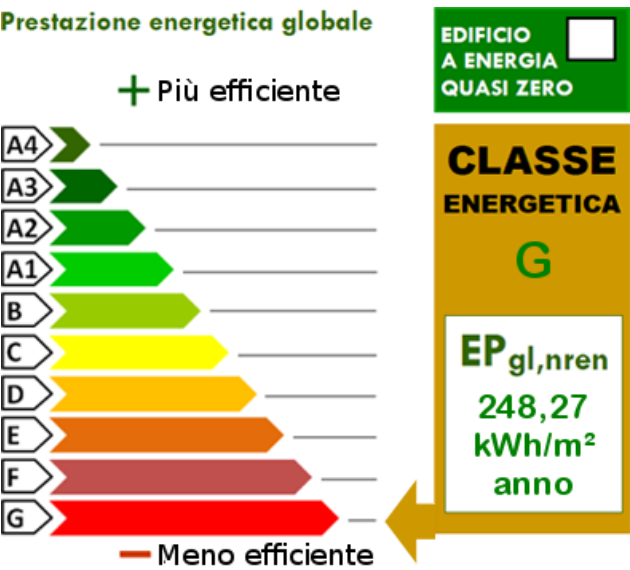
Balconi
- ✓

Riscaldamento: Autonomo
- ✓

Giardino: Privato
- ✓

Terrazzo

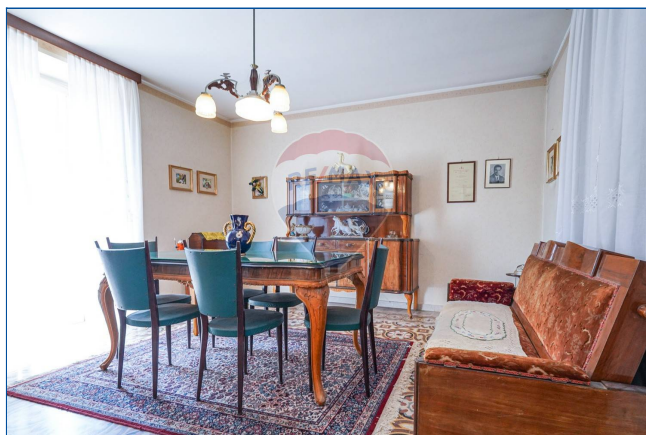
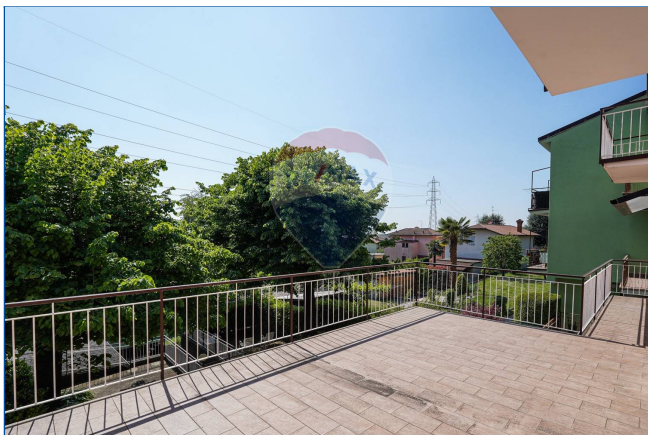
# Classe energetica:



# Locali:

	Dimensioni	M²
Cucina Abitabile ()		0.00
Giardino Privato ()		0.00
Box Assente ()		0.00
		0.00
Terrazzo Singolo ()		0.00
Balconi Singolo ()		0.00
Cantina Singolo ()		0.00

# Gallery:



**Riccardo Isacchi**

Cell: +393891984878  
risacchi@remax.it  
www.remax.it/risacchi

**RE/MAX Expo**  
Via Martiri della Libertà, 14  
Bonate Sotto (BG), 24040  
www.remax.it/expo

**RE/MAX<sup>®</sup>**  
**EXPO**

© RE/MAX è una rete internazionale di Agenzie Immobiliari autonome ed indipendenti in grado di offrire una varietà di servizi immobiliari. Tutte le informazioni sono fornite dal relativo Agente Franchisee, i dati sono considerati validi ma non possono essere garantiti e dovrebbero essere verificati in ogni caso.