







Villetta bifamiliare in vendita a Verdellino (BG)



ID MLS: 30631038-330

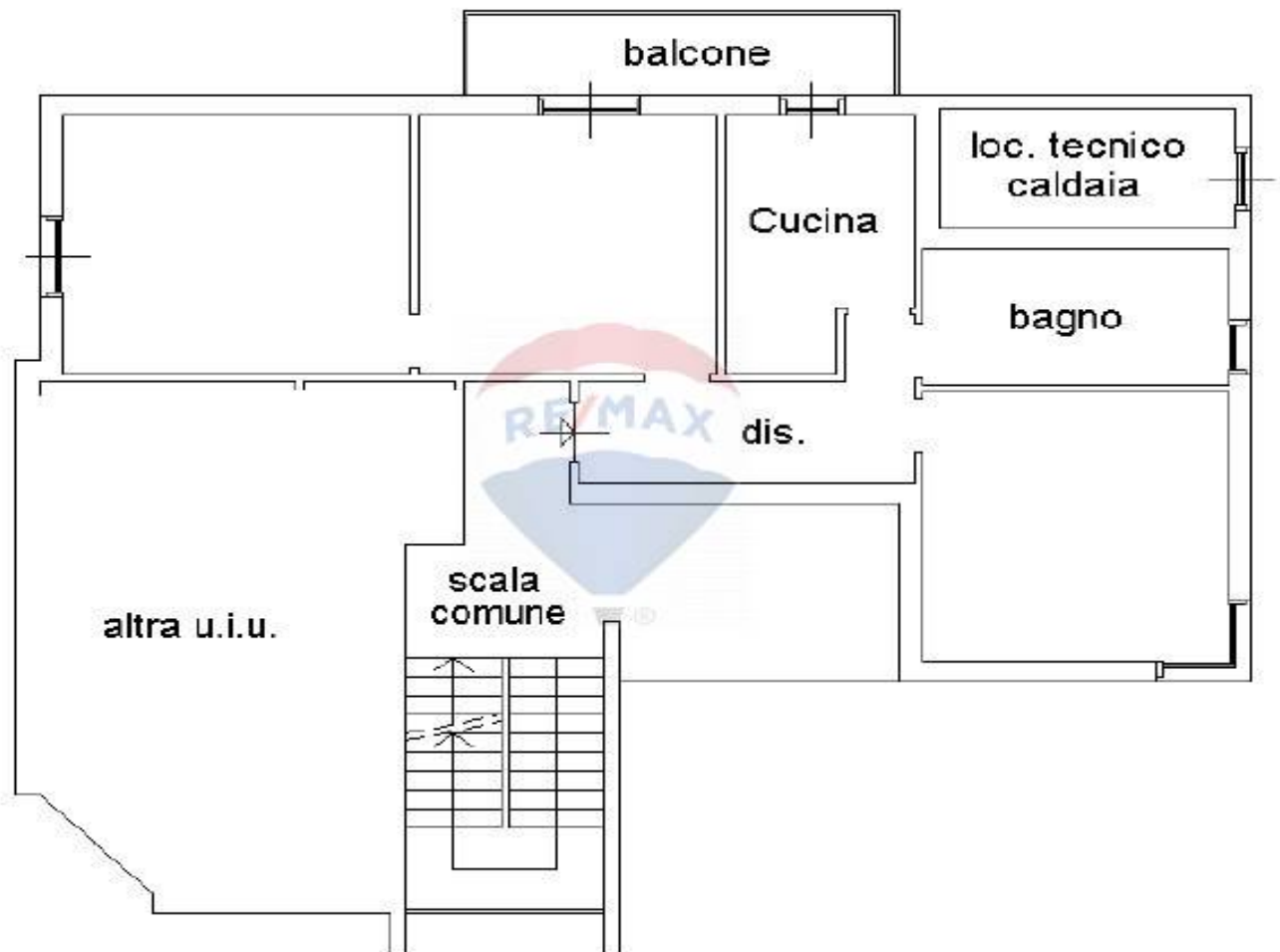


459.000 €

	Totale locali:	9		Piano:	Su due livelli
	Camere da letto:	6		Totale m ² :	300
	Bagni:	4		Anno di costruzione:	1980

Villetta bifamiliare in vendita a Verdellino (BG)

Siete alla ricerca di una soluzione indipendente?!! A VERDELLINO signorile villa singola comoda a tutti i servizi di prima necessità, vicina alle scuole primarie, composta da 3 unità abitative recentemente ristrutturata con isolamento/cappotto del 12, caldaie sistema ibrido con pompa di calore, tapparelle coibentate motorizzate, infissi in PVC con triplo vetro. 2 impianti fotovoltaico da 6 kw con batteria di accumulo, impianto satellitare, impianto di climatizzazione canalizzato e impianto di videocitofono. COMPOSIZIONE: la casa è composta da 3 unità abitative completamente indipendenti sia come accesso che come utenze, con la possibilità di creare solo 2 unità abitative di 150 mq ciascuna con giardino di proprietà. Il piano terra è stato ristrutturato di pavimenti, rivestimenti e porte interne ed è composto da ingresso con ampio soggiorno, cucina abitabile, 3 camere da letto, ufficio, bagno con vasca e doccia e altro bagno con doccia. Il piano primo con accesso da comoda scala interna in muratura, ha il suo ampio giardino di pertinenza e presenta finiture di pregio dell'epoca di costruzione, eventualmente da personalizzare a proprio gusto. Composto da grandissimo soggiorno, cucina ampia, 3 camere da letto, ufficio e 2 bagni, il tutto circondato da balconi. CARATTERISTICHE: ogni unità abitativa ha il suo giardino di pertinenza di circa 300 mq, è stato creato un angolo gazebo/pergolato, con piscina e angolo barbecue per passare delle serate in ottima compagnia di amici. Completa la soluzione il posto recintato per un camper, il box doppio in larghezza per il piano terra e il box/magazzino di 130 mq con altezza ingresso 2,80 metri e all'interno altezza 3,00 metri, e le colonnine per la ricarica auto. Classe energetica B lpe 64,65.



cortile comune

Caratteristiche:

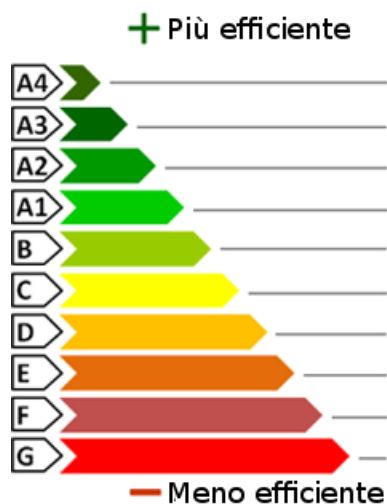
- ✓ Ripostiglio
- ✓ Impianto Telefonico
- ✓ Predisposizione allarme
- ✓ Cucina: Abitabile
- ✓ Riscaldamento: Autonomo
- ✓ Deposito
- ✓ Aria Condizionata
- ✓ Sanitari sospesi
- ✓ Tapparelle
- ✓ Balconi
- ✓ Giardino: Privato
- ✓ Parquet
- ✓ Doccia
- ✓ Ingresso indipendente
- ✓ Box: Quadruplo
- ✓ Magazzino

Nei pressi di:

- ✓ Complessi Sportivi
- ✓ Stazione Ferroviaria
- ✓ Scuole Medie
- ✓ Centri commerciali
- ✓ Complessi religiosi
- ✓ Negozi
- ✓ Piste Ciclabili
- ✓ Trasporti Pubblici
- ✓ Bar
- ✓ Uffici comunali
- ✓ Parco
- ✓ Parchi Giochi
- ✓ Scuole Elementari
- ✓ Uffici postali
- ✓ Autostrada
- ✓ Tangenziale

Classe energetica:

Prestazione energetica globale

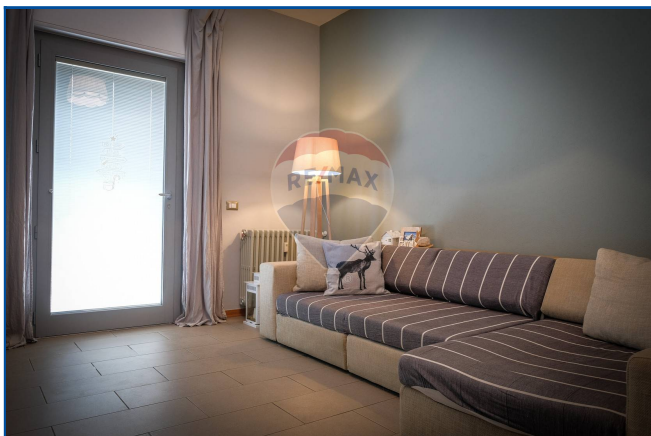
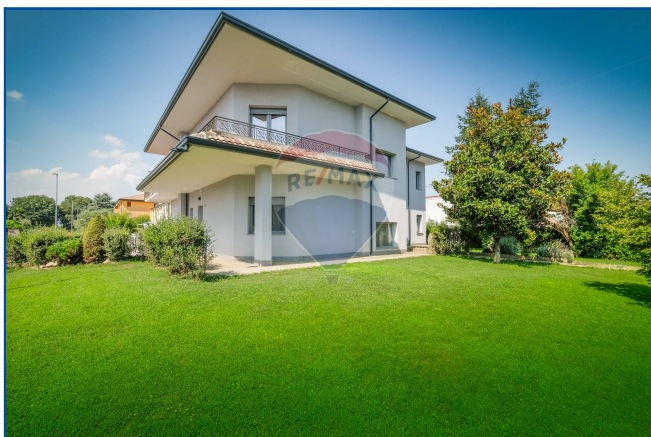


EDIFICIO
A ENERGIA
QUASI ZERO

**CLASSE
ENERGETICA**
B

EP_{gl,nren}
64,65
kWh/m²
anno

Gallery:



**Antonio
Di Stasi**

Cell: 347-0871923
adistasi@remax.it
www.remax.it/adistasi

RE/MAX Expo
Via Martiri della Libertà, 14
Bonate Sotto (BG), 24040
www.remax.it/expo

RE/MAX[®]

EXPO

© RE/MAX è una rete internazionale di Agenzie Immobiliari autonome ed indipendenti in grado di offrire una varietà di servizi immobiliari. Tutte le informazioni sono fornite dal relativo Agente Franchisee, i dati sono considerati validi ma non possono essere garantiti e dovrebbero essere verificati in ogni caso.