

SANDONNINO

via Lungagna
Campi Bisenzio

Lista materiali edilizi



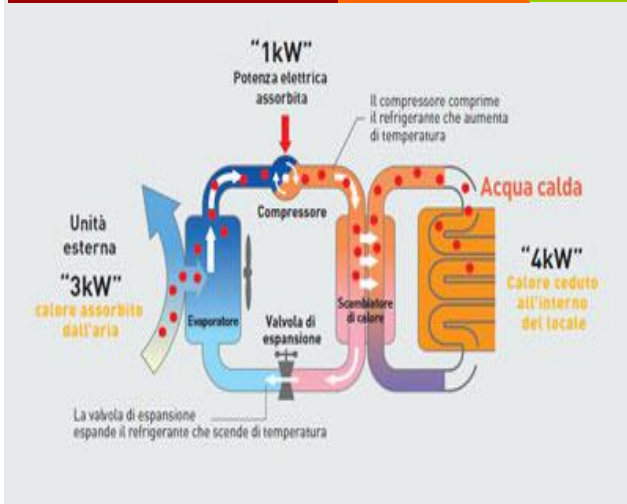
Abitare in classe A

IMMOBILI IN CLASSE A1 CON POSTO AUTO COPERTO

- CLIMATIZZAZIONE
- IN POMPA DI CALORE
- PRED.CONTROLLI DOMOTICI
- IMPIANTISTICA
- FINITURE INTERNE ED ESTERNE
- STRUTTURA E TAMPONAMENTI



IMPIANTO IDRO-TERMO-SANITARIO



DISTRIBUZIONE IDRONICA CENTRALIZZATA IN POMPA DI CALORE

La climatizzazione e l'acqua calda sanitaria saranno interamente prodotte da Energie Rinnovabili. Pompe di calore Inverter ad alta efficienza distribuiranno ai singoli appartamenti tutta l'energia per la climatizzazione e l'acqua calda sanitaria. E ogni appartamento avrà la propria autonomia di gestione attraverso singoli contabilizzatori, controllati dai cronotermostati.

Le PDC, hanno un invertitore centralizzato di commutazione estate\inverno per l'utilizzo della climatizzazione in Riscaldamento (inverno) o in Raffrescamento (estate). La distribuzione interna della climatizzazione ad aria, avviene con terminali idronici a parete

ASPIRAZIONE IGROMETRICA

Le cucine saranno dotate di aspirazione forzata del tipo igrometrico (sensibile all'umidità relativa) che provvederà ad espellere l'aria umida in eccesso, limitando l'accumulo di aria viziata.

- più benessere: migliore la qualità dell'aria interna
- più comfort: migliore regolazione dell'umidità interna in ogni stagione
- meno costi: meno aperture di finestre e dissipazione di energia

IMPIANTI FOTOVOLTAICI

Verranno installati impianti fotovoltaici nella misura atta a soddisfare il D.L.gs 28\2011 con installazione di moduli solari commerciali, Il numero di impianti e la loro ubicazione sarà ad assoluta discrezione dei Progettisti.

1) Negli appartamenti l'energia prodotta sarà utilizzata dal contatore condominiale per l'utilizzo delle utenze a comune (Centrale Termica ascensore, luci, etc)

2) Nelle villette l'energia sarà utilizzata dal singolo utente.

Essendo un obbligo di Legge si informa che non è previsto l'accesso alle detrazioni fiscali.

A carico del Condominio, dei condomini, nonché dei singoli proprietari, saranno le pratiche di allaccio e connessione in scambio sul posto (GSE, allaccio Gaudi e quanto necessario alla normativa vigente), da richiedere esclusivamente dopo i rogiti di compravendita e comunque dopo l'attivazione dei contatori Enel da richiedere.

DOTAZIONI ELETTRICHE DI BASE

PUNTI LUCE

Punti luce a soffitto o parete

- N. 1 per ogni camera (singola o matrimoniale);
- N. 2 per cucina (1 parete per cappa);
- N. 2 per bagno (1 a soffitto ed a 1 parete specchio);
- N. 2 per soggiorno ;
- N. 1 per disimpegno;
- N. 1 per ripostiglio (se esistente);
- N. 1 per ogni terrazzo;
- N. 1 per illuminazione resede posteriore ed ingresso (Solo Villette)
- N. 1 per illuminazione Balconi\logge;
- N. 1 per illuminazione perimetrale resede/giardin (Villette 7 e 8);



PUNTI PRESA: Soggiorno sala

- N. 3 prese luce
- N. 1 presa multipla per TV tipo 505 a 5 posti (1 Tv, 1 SAT , 3 prese)
Living Bticino

Cucina

- N. 2 prese forza;
- N. 1 Attacco dedicato per Piano Induzione (piano cottura)
- N. 3 prese dedicate per elettrodomestici

Disimpegno e/o Ripostiglio (se presente)

- N. 1 presa.

Camera matrimoniale

- N. 3 prese luce ;
- N. 1 presa multipla per TV tipo 505 a 5 posti (1 Tv +3 Prese)

Camere singole

- N. 2 prese luce;
- N. 1 presa multipla per TV tipo 505 a 5 posti (1 Tv +3 Prese)

Bagno

- N. 2 Prese
- N. 1 Presa per Lavatrice (per un solo bagno)

Impianti Tecnici

- N. 1 Impianto T.V. (n.1 per soggiorno, n.1 per ogni camera) centralizzato
- N. 1 impianto satellitare centralizzato soggiorno.
- N. 1 impianto di "videocitofono" a colori;
- N. 1 impianto trasmissione dati/Telefono in soggiorno.
-
- Ogni unità sarà corredata di linea di alimentazione con cavi di sezione adeguata alle normative vigenti, collegata al quadro alloggio contatori ed Impianto di messa a Terra.
- Per il solo Condominio è previsto un impianto condominiale di illuminazione per i vani scale, i locali rimessa e le parti esterne a comune, come stabilito dalla D.L. e faranno capo ad un contatore "condominiale".
- Il Contatore Condominiale alimenterà anche Antenna Satellitare ed Antenna Tv centralizzate utilizzate da Villette e condominio.



BAGNI

Rubinetterie: Ergo FLeX, Mini X o equipollenti

N° 1 lavabo, n° 1 bidet e n° 1 doccia, Miscelatori monocomando per installazione su sanitari monoforo in ottone cromato

N°1 soffione in polimero non ispezionabile, con saliscendi e miscelatore.



SANITARI

N°1 lavabo a muro serie Clear 55 o Grace 65 mono foro

N°1 bidet a terra con scarico a parete: Serie Clear o Grace Sifoni in polimero con piletta formato D=60 mm.

N°1 Vaso a terra con scarico a parete modelli Clear o Grace; Sedile e copri vaso Termoindurente colore Bianco.

N° 1 Cassetta di risciacquo da incasso



PIATTI DOCCIA

N° 1 piatto doccia sopra pavimento ribassato in resina acrilica (h circa 4 cm) : formati cm 70x70, 80x80 o 70x90, quadro o angolare, secondo disponibilità cataloghi (box doccia esclusi).



Attacchi dedicati

n° 1 attacco adduzione e scarico per lavatrice

n° 1 adduzione e scarico per lavastoviglie e lavello cucina

FINITURE INTERNE ED ESTERNE

SERRAMENTI ESTERNI, PORTE INTERNE, PORTONCINI D'INGRESSO CONTROLLO ACCESSI IGTEK®

Blindati con protezione antintrusione Classe3 (ENV 1627-1) ad un'anta (cm 90x210), fonoassorbenti fino a 35 dB, isolati termicamente (2,2 W/m²K), finitura laminata liscia interno e pantografata esterno, colore a scelta DL, kit accessori satinati. Soglia mobile, limitatore di apertura, serratura blindata con azionamento elettronico tipo FIAM X1R o equipollenti.

Apertura con chiave o con scanner biometrico marca IGTEK® dotato di controllo crittografato di sicurezza e scheda configurazione domotica a 4 canali, batteria tampone, mascherina esterna tipo 503 con finitura metallescente.



Infissi interni

Porte interne SLIM con Telaio perimetrale in legno, pannello in mdf con rivestimento in laminato. Cerniere a scomparsa e serratura magnetica di serie, ferramenta Cromo Opaco. Formato L 80 cm X H 210 cm. Colori Olmo Perla ed Olmo Tabacco.



SERRAMENTI ESTERNI

In PVC spessore 70 mm, dimensioni e sagome da progetto architettonico. Ferramenta con cerniera in acciaio e chiusura con cremonese. Vetri camera 33.1/16/4 o dove richiesto del tipo 33.2 top basso-emissivo-16 - 33.2 basso-emissivo acustico con una trasmittanza secondo Legge 10.



PAVIMENTI E RIVESTIMENTI

Soggiorni, cucine, angoli cottura, camere da letto e disimpegni:

Pavimento in gres porcellanato o monocottura, formati 30x30, 40x40, 15x45, 30X60 , 45X45, 60x60

Bagno

Pavimento in gres o monocottura e/o ceramica smaltata , formati 20X20 20X40, 40x40, 30X60, 12X18

Rivestimento bagno

Rivestimento in gres o monocottura e/o ceramica smaltata di prima scelta altezza media 120 cm

formati 20X20 20X40, 30X60

Battiscopa

Il battiscopa in legno abbinato alle coloriture scelte delle porte interne con l'eccezione del locale bagno. In terrazzi e logge e parti condominiali saranno abbinati alla stessa pavimentazione scelta dalla D.L.

SOGLIE E DAVANZALI

Per i davanzali di finestre e porte finestre, saranno utilizzati pietre tipo Sanatafiora o in alternativa saranno incorporati nel blocco finestra e saranno di lamiera zincata nel colore di abbinamento con la finestra; Altri materiali equipollenti a discrezione delle valutazioni architettoniche della D.L.

SISTEMAZIONI ESTERNE

Per i marciapiedi e i vialetti pedonali sarà usata betonella tipo autobloccante, montata a discrezione della venditrice, posata su idoneo sottofondo in sabbione costipato.

Le aree a comune saranno illuminate mediante impianto interrato completo di punti luce tipo lampioni con lampade a led, con circuito comandato da crepuscolare, secondo progetto.

I vani per gli alloggiamenti dei contatori dei vari servizi (acqua, enel, telefono, ecc.) saranno eseguiti secondo le modalità e le prescrizioni dei vari enti erogatori e della D.L., (oneri di allaccio esclusi e da preventivare). Numero civico e cassetta lettere una per unità

Recinzioni perimetrali Villette

A divisione tra le villette denominate A, verranno montate recinzioni costituite da pannelli Modulari di rete metallica rivestita di pvc colore verde, in altezza 150 cm.

FINITURE INTERNE - ESTERNE

Interni: murature perimetrali, tramezzi, solai, saranno finiti mediante intonaco civile a base di calce

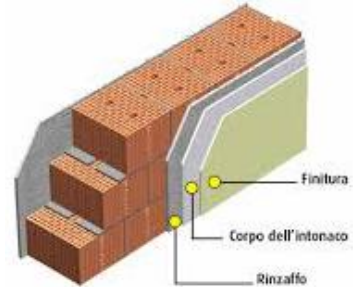
Locali uso bagno: finitura con intonaco al civile a base di calce

Superfici Esterne piane o verticali: saranno rivestite con intonaci rasanti, al civile, a base di calce premiscelato per esterni, salvo la facoltà per la venditrice di applicare a propria discrezione rivestimenti in Gres, monocottura o altri materiali di finitura.

Superfici Autorimesse piano terra

Il Piano carrabile dell'autorimessa viene realizzato mediante stesura su platea di fondazione di strato di cemento con finitura a spolvero di quarzo elicotterato.

Con pittu



TINTEGGIATURE E VERNICIATURE

Tutti gli ambienti interni saranno tinteggiati tempera fine color bianco; esternamente le tipologie di idropittura ed i colori saranno scelti dalla venditrice e dalla D.L. sulla base dei colori di progetto.

Le opere in ferro, saranno del tipo zincato al naturale.

Terrazzi e balconi

Saranno pavimentati in gres monocottura da esterni montato a correre su idoneo sottofondo, nei colori modelli e formati a esclusiva discrezione della D.L., i parapetti dei balconi saranno, colori e tipologie secondo esecutivi di progetto.

Le cimase o i corrimano dei muri dei terrazzi saranno in cimase di cemento o in altro materiale a scelta della venditrice

Sistemazioni posti auto coperti

Le murature tinte con idropittura bianca o grigio cemento, i manufatti in cemento, saranno finiti a facciavista.

STRUTTURE

FONDAZIONI E STRUTTURE IN ELEVAZIONE

Le fondazioni ed la struttura portante saranno realizzate mediante armo e getto di calcestruzzo secondo i dimensionamenti derivanti dai calcoli esecutivi strutturali



SOLAI INTERPIANO

I solai interpiano e la copertura laddove previsto dagli elaborati strutturali, saranno realizzati in soletta in conglomerato cementizio armato al piano Terra sopra il garage con Classe di resistenza al fuoco EI o REI 120. Ai piani superiori saranno nel tipo con casseforme in eps a perdere tipo Airfloor® o equipollenti.



MURATURE PERIMETRALI E TAMPONAMENTI INTERNI

Le murature di tamponamento esterno e di divisione tra unit contigue, saranno realizzate in gasbeton o altri materiali in laterizio. Al fine di raggiungere i requisiti acustici passivi necessari, è facoltà di Abitare l'utilizzo di sistemi costruttivi a secco tipo Solidtex di Siniat, con tecnologia HDC.



PARETI INTERNE "tramezze"

Esecuzione di murature interne non portanti, costituite da tavelle e blocchi lisci, di calcestruzzo aerato autoclavato Tipo: Gasbeton®, o analoghi sistemi costruttivi in muratura in blocchi leggeri.

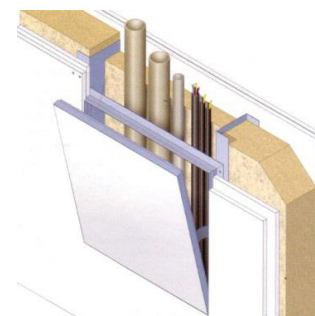


Al fine di raggiungere i requisiti acustici passivi necessari, è facoltà di Abitare l'utilizzo di sistemi costruttivi a secco tipo Solidtex di Siniat, con tecnologia HDC.



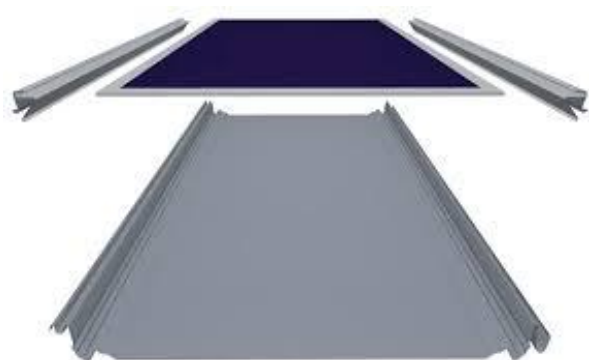
Cassette impianti e derivazioni

La venditrice si riserva il diritto di utilizzare strutture a secco (cartongesso su blocchi a secco o strutture metalliche) o l'utilizzo di sistemi costruttivi a secco tipo Solidtex di Siniat, con tecnologia HDC, per la realizzazioni di incassi di tubazioni, scarichi, calate o corrugati di impianto.



COPERTURE IN LAMIERA CONTINUA O SAGOMATA PREVERNICIATA

Sistema di copertura metallica avente caratteristiche di elevata tenuta idrica del manto in qualsiasi condizione atmosferica. Il fissaggio delle lastre di copertura sarà eseguito mediante gruppi composti da staffe in poliammide rinforzato vetro e viti in acciaio zincato, che consentiranno l'ancoraggio del manto agli arcarecci sottostanti con o senza perforazione delle lastre di copertura. Il sistema di fissaggio della copertura utilizza supporti meccanici a secco avvitati alla Struttura ed a seconda della tipologia utilizzata, avrà dotazioni di Accessori dedicati per l'implementazione impiantistica di moduli Fotovoltaici o camini di sfiato.



Note

Durante l'esecuzione di progetti e opere, la Direzione Lavori, con specifiche dichiarazioni di Sottomissione, può insindacabilmente modificare marche e modelli o tipologie di materiali utilizzati, purché questi non alterino significativamente, né il valore commerciale, né le funzioni o utilizzi delle stesse.

I dati e le immagini contenute nel presente opuscolo e nei rendering illustrativi e promozionali dell'intervento hanno natura meramente indicativa e non costituiscono né potranno costituire, in alcun caso, contenuto e/o elementi di riferimento ai fini di eventuali futuri contratti e/o per la determinazione del loro contenuto.

In attesa del conseguimento dell'attestato di certificazione energetica a seguito del completamento dei lavori di realizzazione del complesso immobiliare in oggetto, si precisa che ai fini di quanto previsto dall'art. 6, comma 2 - quater del D. Lgs. n. 192/2005 l'indice di prestazione energetica del complesso immobiliare sarà presumibilmente quello indicato nel presente opuscolo (Classe A 1).

Modifiche al capitolato

Ogni richiesta di modifica architettonica e/o di variazione delle dotazioni impiantistiche dovrà essere effettuata obbligatoriamente negli incontri propedeutici ed antecedenti la definizione degli appalti.

Dopo tali incontri ogni variazione potrà essere negata e sarà nell'eventualità di accettazione soggetta a preventivazione dedicata.

Letto, approvato e sottoscritto

Il promissario acquirente _____ (Firma Leggibile)

**Abitare in Classe A Milano
P.iva 02376340978
Via Piero della Francesca, 9 59100 Prato (Po)**



Abitare in classe A Firenze

Via Piero della Francesca, 9
Prato (PO)

3935322757

www.abitareinclassa.it

amministrazione@abitareinclassa.it

