

Intesa Sanpaolo Group Services S.c.p.a.
Direzione Immobili e Logistica
Via Bisceglie 120, cap 20152 Milano
www.proprieta.intesasanpaolo.com
Società del Gruppo

INTESA  SANPAOLO

FABRIANO (AN)
Via del Molino, snc



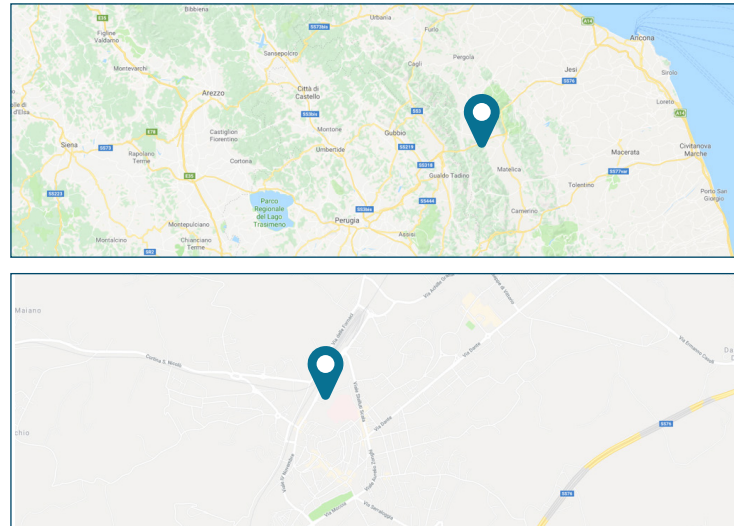
INTESA  SANPAOLO

UBICAZIONE

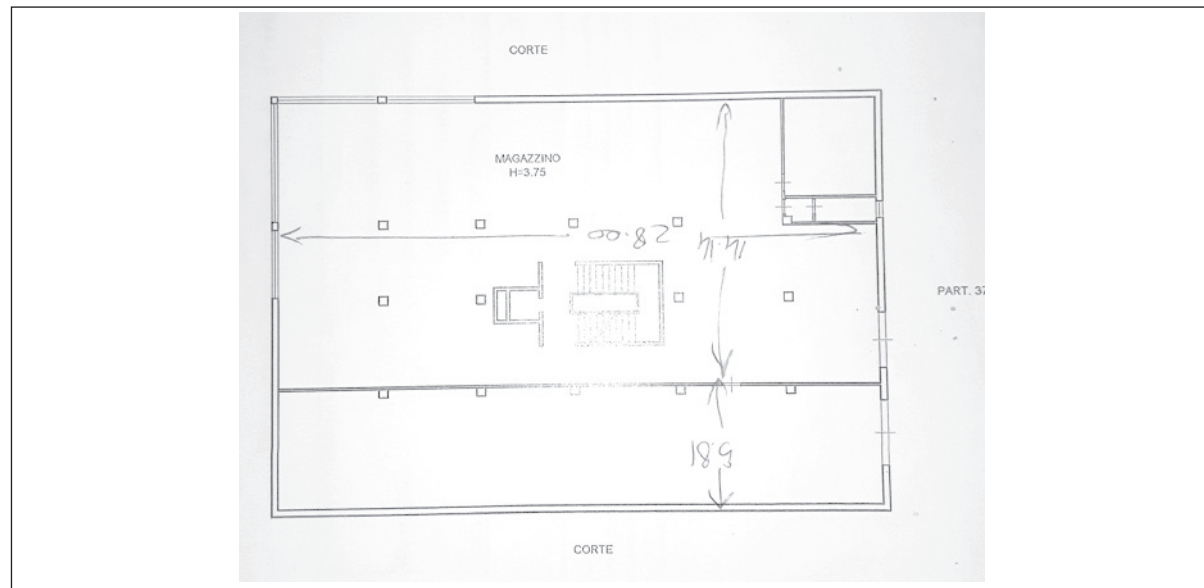
L'asset è ubicato in una posizione semicentrale del comune di Fabriano (AN), con accesso da via del Molino.

Fabriano è un comune italiano di circa 31.000 abitanti distante circa 70 Km in direzione ovest da Ancona. Di particolare rilievo per il comune è l'importante polo industriale della cartiera e della produzione di elettrodomestici.

Il comune di Fabriano, avendo un importante polo industriale, è ottimamente collegato con il resto del territorio ed è facilmente raggiungibile attraverso la Strada Statale 76 che lo collega al comune di Jesi e si raccorda sulla costa con la Strada Statale 16 nei pressi di Falconara. Il casello autostradale più vicino è quello della Autostrada A/14 - Ancona Nord/Jesi da cui dista circa 57 km.



PLANIMETRIE CATASTALI



Planimetria catastale

DATI CATASTALI

Le unità sono così accatastate presso il Comune di Fabriano (An):

- Foglio n.120, Particella n.181, Sub n.43; Viale Pietro Serafini, Piano S2; cat. C/2; classe 5; 530 mq; rendita catastale Euro: 656,93.

CONSISTENZA

Livello di piano	Destinazione d'uso	Superficie lorda mq
S2	DEPOSITO	561

DESCRIZIONE

L'asset è inserito in un fabbricato multipiano, composto da appartamenti di civili abitazione, con ingresso condominiale principale da viale Pietro Serafini, mentre nello specifico il cespite è accessibile da via del Molino.

L'unità immobiliare ad uso deposito è ubicato al secondo piano interrato ed è composto da un unico ambiente con due locali accessori. Il fabbricato presenta struttura portante in cemento armato con copertura a falde e facciate rivestite di intonaco civile tintecciato. Internamente sono presenti pavimenti in battuto di cemento e controsoffitti a quadrotte.

Il cespite si presenta in un normale stato manutentivo.



Esterno



Interni



Interni



Interni