



FORLIMPOPOLI
Piazza Garibaldi, 9
- Residenza - sub 4 -

Intesa Sanpaolo
Direzione Immobili e Logistica
Via Bisceglie, 120 – 20152 Milano
www.proprieta.intesasanpaolo.com

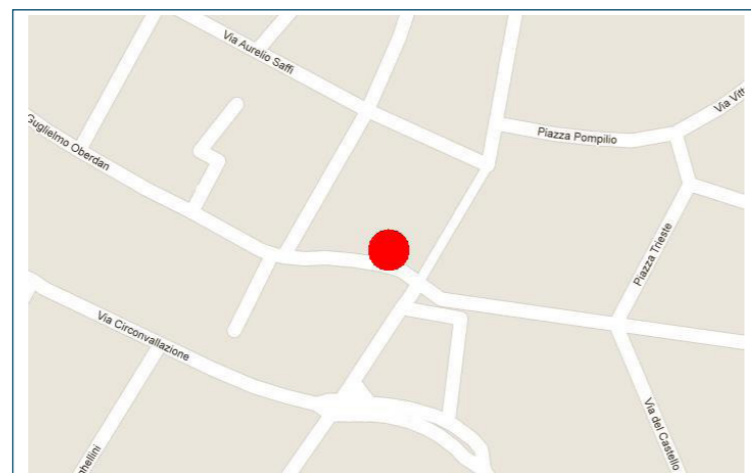
INTESA  SANPAOLO

INTESA  SANPAOLO

UBICAZIONE

La proprietà in oggetto è ubicata all'interno del centro storico di Forlimpopoli (FC), a pochi passi dalla Rocca Albornoziata, in Piazza Garibaldi al civico 9; il contesto urbano è prevalentemente residenziale, con presenza di edifici per lo più d'epoca e di buon livello qualitativo di 2-3 piani fuori terra; assai ampia anche la presenza di porzioni commerciali, sia in corrispondenza della piazza sia lungo le principali direttrici del centro.

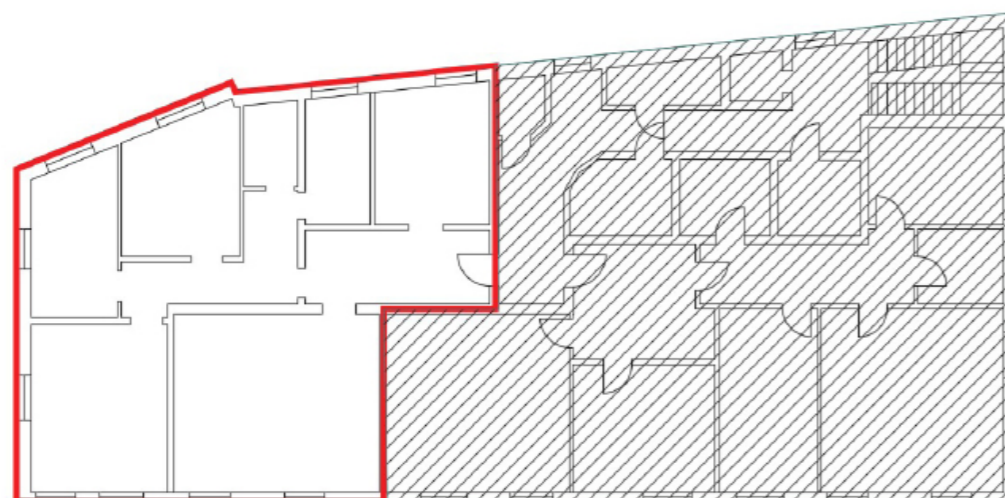
Pur essendo inserito in un'area a traffico limitato, l'edificio risulta agevolmente raggiungibile con mezzi privati, data l'ampia presenza di parcheggi nelle immediate vicinanze della Rocca; la zona è inoltre servita dalle linee del trasporto pubblico urbano ed extraurbano.



CONSISTENZA

Livello di piano	Destinazione d'uso	Superficie lorda edificata in cessione
P2 - Piano Secondo	Int. 3 - Residenziale	147
TOTALE MQ		147

PIANTE



Piano secondo

DATI CATASTALI

Piano	Foglio	Mappale	Subalterno	Categoria
2	19	276	4	A/2

DESCRIZIONE

L'unità immobiliare è posta al secondo piano di uno stabile storico, elevato su tre piani fuori terra e uno interrato, con una struttura portante in muratura, tamponamenti in muratura intonacata e tinteggiata, tetto a falde con copertura in coppi. L'accesso alle unità avviene da un ingresso posto sul retro del prospetto principale antistante la piazza Garibaldi; un corpo scala ed un vano ascensore, consentono la movimentazione verticale fra i vari livelli.

L'unità si compone di ingresso, cucina, sala da pranzo, 2 camere da letto, un ripostiglio e due bagni; si presenta in discrete condizioni manutentive con finiture comprendenti pavimentazione in ceramica per quanto riguarda la zona giorno e i due bagni, parquet nella zona notte; rivestimenti cucina e bagno in ceramica; tramezzatura interna intonacata e tinteggiata al civile, serramenti in alluminio e vetro con persiane in legno, riscaldamento autonomo con caldaia a metano e distribuzione tramite radiatori in ghisa.



Vista interna della proprietà