



BOSCOTRECASE (NA)  
Corso Umberto I, 173



Intesa Sanpaolo Group Services  
Direzione Centrale Immobili  
Ufficio Property Management  
Via Bisceglie 120, 20152 Milano  
Società del Gruppo

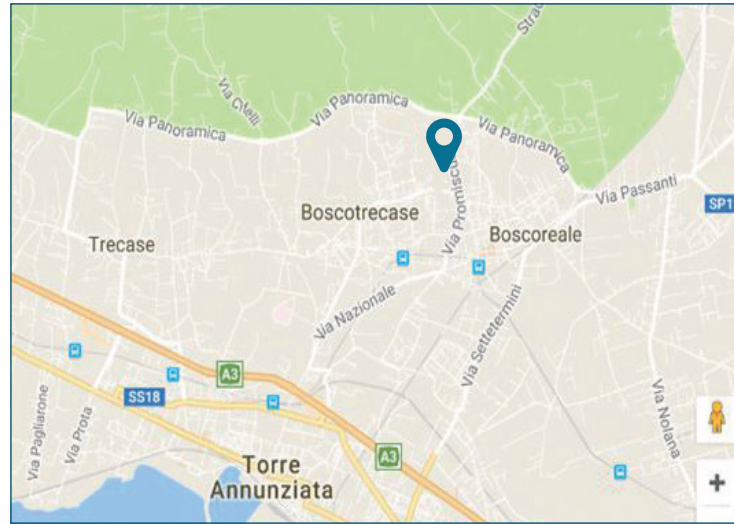
INTESA  SANPAOLO

INTESA  SANPAOLO

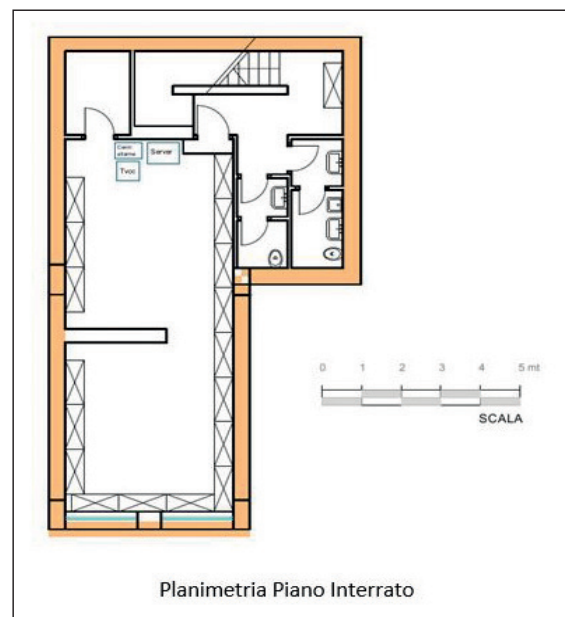


## UBICAZIONE

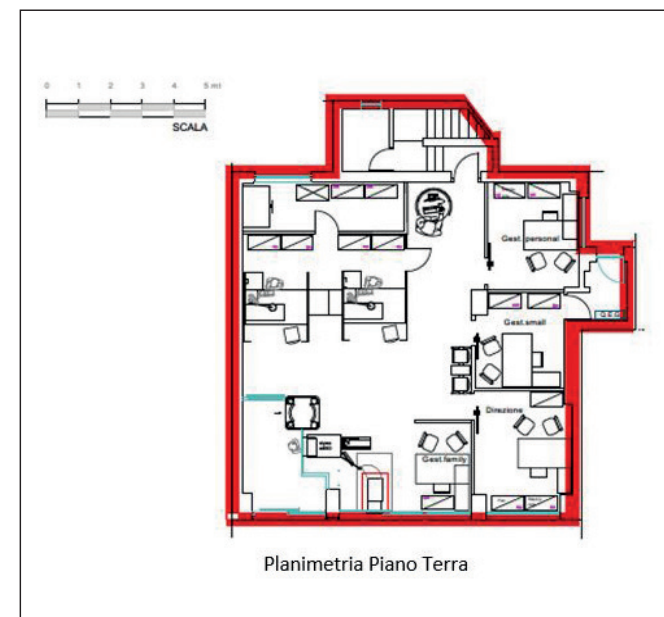
L'unità immobiliare è ubicata in Corso Umberto I n.173, in zona centrale nel Comune di Boscotrecase, comune composto da di circa 10.000 abitanti. L'edificio in cui è inserita l'unità oggetto di analisi è posto lungo Corso Umberto I, nella posizione mediana dello stesso. Il contesto è caratterizzato da edifici in linea di edificazione risalente al Dopoguerra. L'accessibilità con mezzi di trasporto privati è buona: dista circa 4 km dell'ingresso dell'Autostrada A3 Napoli-Salerno, con uscita Torre Annunziata, e circa 5 km dalla superstrada SS 268. Boscotrecase si trova circa 30 km dall'aeroporto di Capodichino in Napoli, e a pochi km dai porti commerciali e cabotieri di Napoli, Torre del Greco e Castellamare di Stabia.



## PLANIMETRIE CATASTALI



Piano interrato



Piano terra

## DATI CATASTALI

Piano	Foglio	Mappale	Subalterno	Categoria
S1-T	11	999	7	D/5

## CONSISTENZA

Livello di piano	Destinazione d'uso	Superficie lorda edificata in cessione
T	Locale Commerciale	126
S1	Archivio/Magazzino	76
<b>MQ AREE INTERNE</b>		<b>202 (mq)</b>

## DESCRIZIONE

Porzione immobiliare facente parte di un fabbricato condominiale di più ampie dimensioni. Detta unità immobiliare è costituita da un locale commerciale (ex filiale bancaria), distribuita ai piani terra e interrato, la quale è dotata di ingresso fronte strada da Corso Umberto I civico 173, dove sono presenti n. 3 vetrine su strada pubblica.

**Piano Interrato:** locali archivi e locali tecnici, servizi

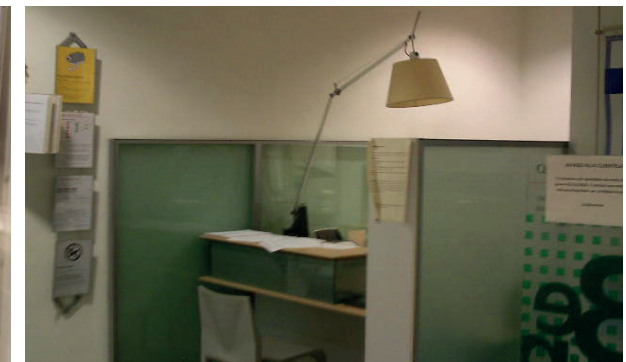
**Piano Terra:** ingresso, ampio open-space suddiviso da pareti vetrate con sportelli, zona di attesa al pubblico, uffici, oltre scala di collegamento con il piano inferiore.

L'unità presenta le seguenti finiture: pavimento prevalentemente in gres, controsoffitto con incassati corpi illuminanti e bocchette per il riciclo d'aria oltre climatizzazione caldo/freddo, serramenti in acciaio con vetri antisfondamento.

Nel complesso la il locale commerciale si presenta in buono stato manutentivo sia interno che esterno.



Vista interna unità commerciale



Vista interna unità commerciale