

Roma (RM)

Piazza Colonna 361

Direzionale



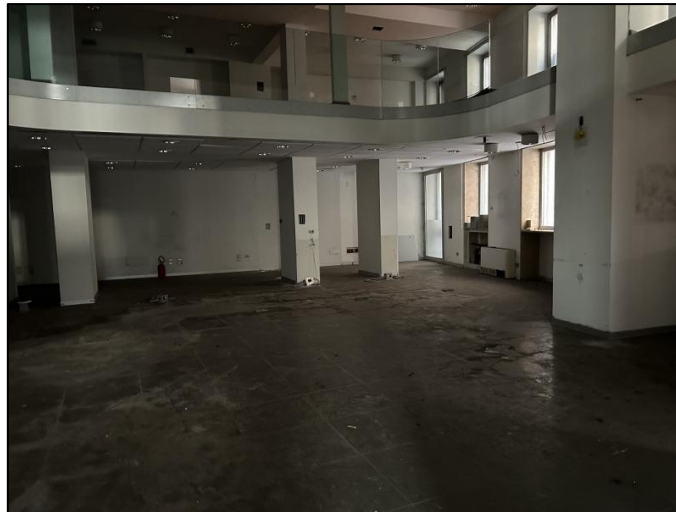
Descrizione

In Piazza Colonna, zona del centro storico di Roma, porzione immobiliare facente parte di un fabbricato a destinazione mista residenziale e direzionale che si sviluppa su sette piani fuori terra ed un piano interrato. Il quartiere ha destinazione principalmente residenziale, ben collegato con mezzi pubblici e privati e ben servito dai principali servizi di necessità.

L'immobile in oggetto è costituito al piano interrato da caveau, locali tecnici e depositi/archivi; al piano terra da ingresso su area self, locale open space ed uffici; al piano primo da uffici, locale tecnico e servizi igienici. Tutti i piani, oltre alla scala interna, sono collegati da un ascensore.

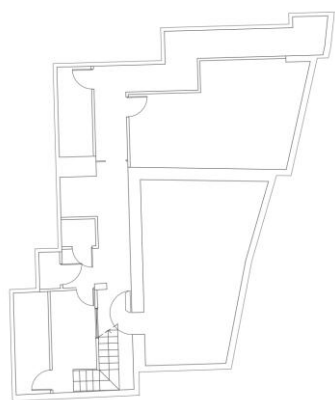
Internamente presenti finiture di buona qualità con pavimenti prevalentemente in ceramica e parquet, infissi interni con telaio in legno e pareti intonacate e tinteggiate.

La proprietà affaccia prevalentemente sulla piazza. Esternamente il fabbricato nel suo complesso presenta finiture di buona qualità.

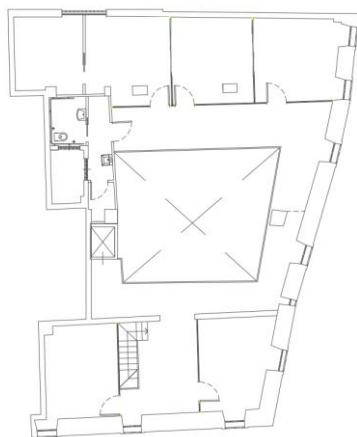


Piante

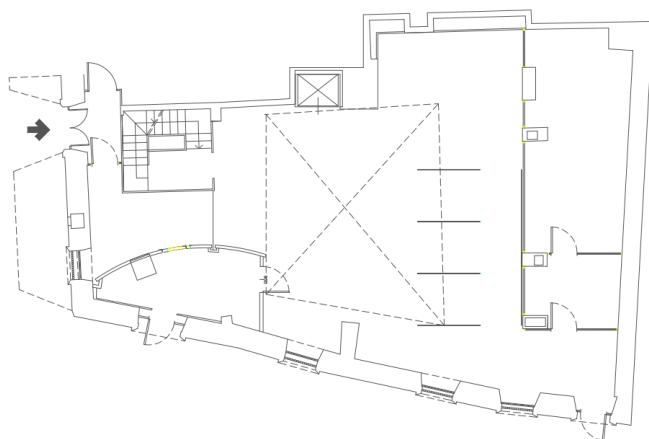
Pianta S1



Pianta P1



Pianta PT



Caratteristiche



Tipologia
Direzionale



Superficie
544 mq



Numero unità abitative
1 Agenzia bancaria
1 ufficio



Piani immobile
2 piano fuori terra
1 piano interrato



Piani edificio
7

Dettaglio metrature



Livello di piano	Destinazione d'uso	Superficie lorda MQ
S1 – Primo Interrato	Depositi / archivi / cantine	136
0 – Piano Terra	Agenzia Bancaria	213
1 – Piano Primo	Uffici	195

Totale MQ
544

proprieta.intesasanpaolo.com



ottimizzazione.immobiliare@intesasanpaolo.com



02/41278889



INTESA  SANPAOLO