

Moena (TN)

Viale Lungo Avisio 7

Locale commerciale



## Descrizione

Lungo Viale Avisio, zona centrale di Moena, comune in provincia di Trento, porzione immobiliare facente parte di un fabbricato a destinazione mista commerciale e residenziale che si sviluppa su quattro piani fuori terra ed uno interrato. Il quartiere ha destinazione principalmente residenziale, ben collegato con mezzi privati e ben servito dai principali servizi di necessità.

L'immobile in oggetto è costituito al piano interrato da depositi/archivi e locali tecnici; al piano terra da ingresso con area self, sala open space, uffici, archivi e servizio igienico.

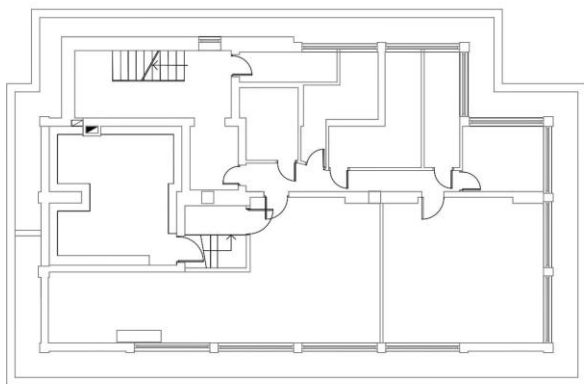
Internamente presenti finiture di buona qualità, i pavimenti sono prevalentemente in gres porcellanato, gli infissi interni hanno telaio in legno e le pareti sono intonacate e tinteggiate.

La proprietà affaccia prevalentemente su strada. Esternamente il fabbricato presenta finiture di buona qualità.

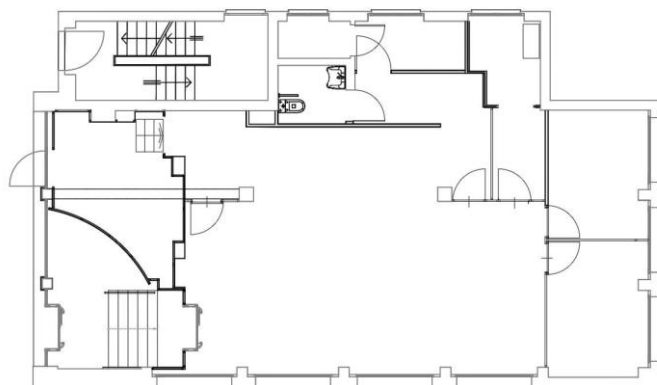


## Piante

Pianta S1



Pianta PT



## Caratteristiche



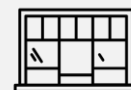
### Tipologia

Locale commerciale



### Superficie

**274** mq



### Numero vetrine

**10** piano terra



### Numero servizi

**1** piano terra



### Piani immobile

**2** piani: **S1**  
e **PT**



### Piani edificio

**4**

## Dettaglio metrature



Livello di piano	Destinazione d'uso	Superficie lorda MQ
S1 - Primo Interrato	Depositi / archivi / cantine	<b>57</b>
S1 - Primo Interrato	Locali Tecnici	<b>27</b>
0 - Piano Terra	Agenzia Bancaria	<b>186</b>
0 - Piano Terra	Depositi / archivi / cantine	<b>4</b>

Totale MQ

**274**

Intesa Sanpaolo S.p.A.

Direzione Centrale Immobili e Logistica  
Via Bisceglie, 120 – 20152 Milano

[proprieta.inteasanpaolo.com](http://proprieta.inteasanpaolo.com) 

[ottimizzazione.immobiliare@intesasanpaolo.com](mailto:ottimizzazione.immobiliare@intesasanpaolo.com) 

02/41278889 

Società del Gruppo

**INTESA**  **SANPAOLO**