



CIMADOLMO (TV)
via Giuseppe Mazzini, 8



Intesa Sanpaolo Spa
Direzione Immobili e Logistica
www.proprieta.intesasanpaolo.com

INTESA  SANPAOLO

INTESA  SANPAOLO

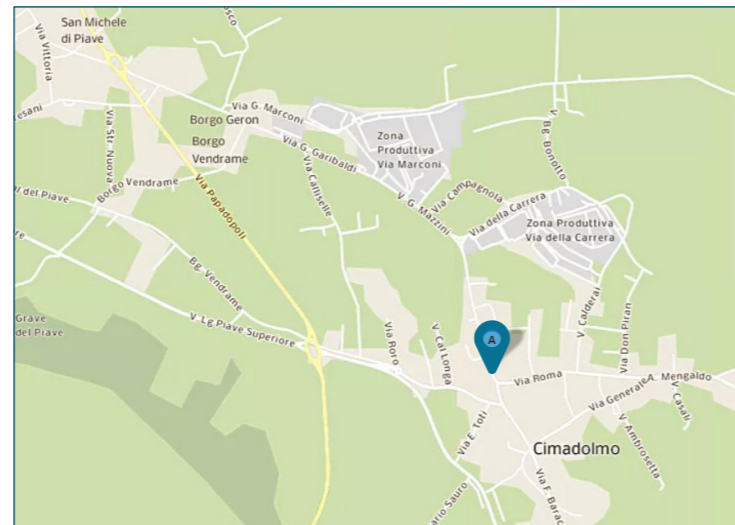
UBICAZIONE

L'immobile è ubicato in via Giuseppe Mazzini n. 8 a Cimadolmo, comune italiano di circa 3.500 abitanti, posto nella parte centro-orientale del territorio provinciale di Treviso, lungo il fiume Piave, tra San Polo di Piave, Ormelle, Maserada sul Piave.

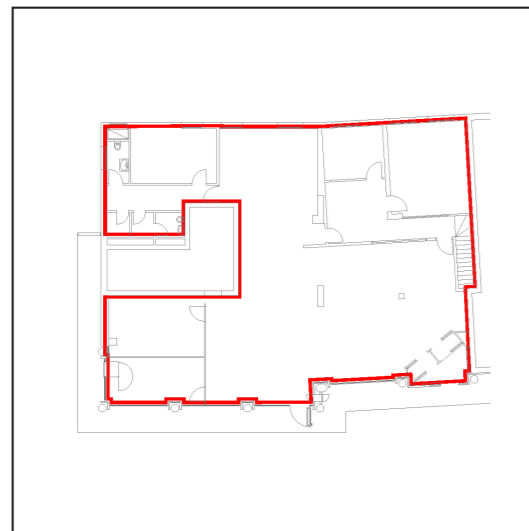
La zona dove insiste il bene è posizionata nel pieno centro storico di Cimadolmo, sono presenti uffici postali, bancari, farmacie a presidio del servizio sanitario e servizi pubblici di ristorazione.

Buono risulta il servizio del trasporto pubblico che mette in collegamento tutto il territorio comunale, ben collegato

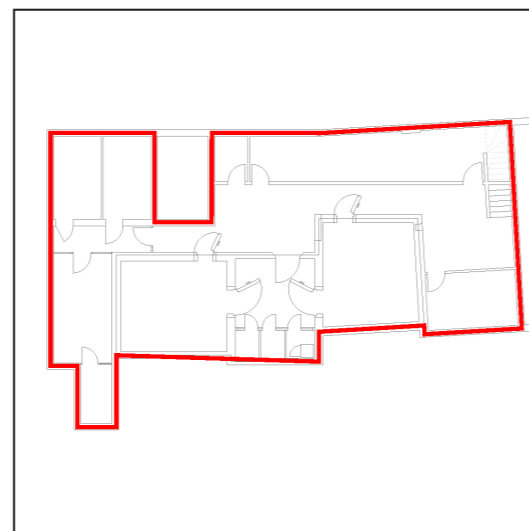
anche mediante il tratto ferroviario, con la stazione di Susegana (TV) che dista circa 10 km dalla proprietà. La viabilità è buona anche grazie alla strada statale n. 13 Pontebbana e al casello di Treviso Nord sull'A27 Venezia – Belluno. L'aeroporto più vicino è quello di Treviso-S. Angelo che dista circa 20 km dalla Proprietà.



PLANIMETRIE



Piano terra



Piano interrato

DATI CATASTALI

Piano	Foglio	Mappale	Subalterno	Categoria
PT, S1	1	18	27	D5

CONSISTENZA

Livello di piano	Destinazione d'uso	Superficie lorda edificata in cessione
PT	Agenzia Bancaria	305
PT-S1	Scale/ascensori	7
S1	Caveau	70
S1	Depositi / Archivi / Cantine	123
S1	Vani Tecnici	21
MQ AREE INTERNE		526

DESCRIZIONE

La Proprietà si compone di una unità precedentemente utilizzata come agenzia bancaria, che si sviluppa ai piani terra e interrato di un edificio a destinazione mista residenziale e commerciale, risalente agli anni 2000, che si sviluppa su 3 piani fuori terra ed un piano interrato.

Il fabbricato presenta struttura portante di tipo tradizionale in cemento armato, con copertura piana e tamponamenti esterni con vetrate al piano terra, in muratura intonacata e tinteggiata ai piani superiori, con telaio strutturale a vista, nonché serramenti in alluminio rinforzato e vetri antisfondamento al PT e in legno e vetrocamera con balconi ai piani superiori.

La filiale bancaria è disposta su due livelli ripartiti funzionalmente come di seguito: piano terra è adibito a sportello bancario, con ingresso, open space con accoglienza, attesa, casse e desk, cinque uffici, servizi igienici; il piano interrato ospita un caveau, archivio e locali tecnici.

Il collegamento verticale è garantito da un corpo scala ad uso esclusivo realizzato in c.a. con pavimento in granito privo di ascensore con corrimano in legno.

Le finiture interne sono di ottimo livello, caratterizzate da: pavimenti in legno e sospesi in pvc in alcuni uffici, rivestimenti in ceramica nei servizi; pareti perimetrali intonacate e tinteggiate; soffitto in listelli di alluminio con plafoniere con neon all'interno; tramezzi realizzati con pareti in parte in cartongesso, in parte in alluminio con specchiatura in vetro. Finiture di minor pregio connotano il piano interrato.

Lo stato di manutenzione e conservazione è ottimo.



Vista interna unità direzionale



Vista interna unità direzionale