



MONTOPOLI DI SABINA (RI)
piazza del Comune, 15



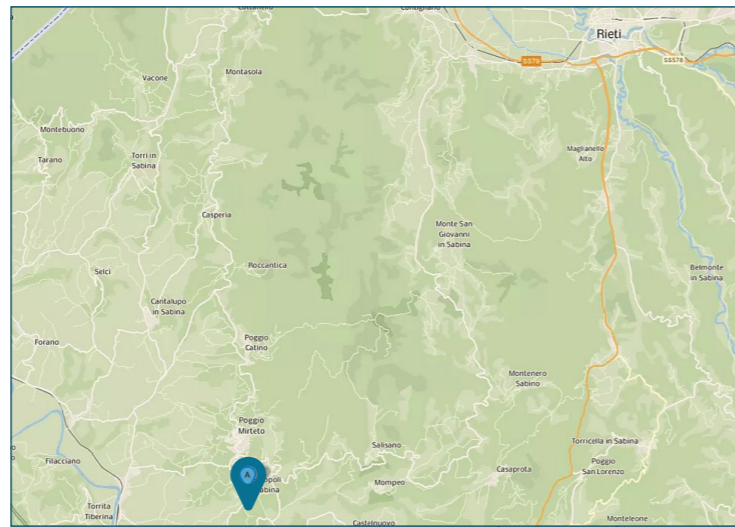
Intesa Sanpaolo Spa
Direzione Immobili e Logistica
www.proprieta.intesasanpaolo.com

INTESA  SANPAOLO

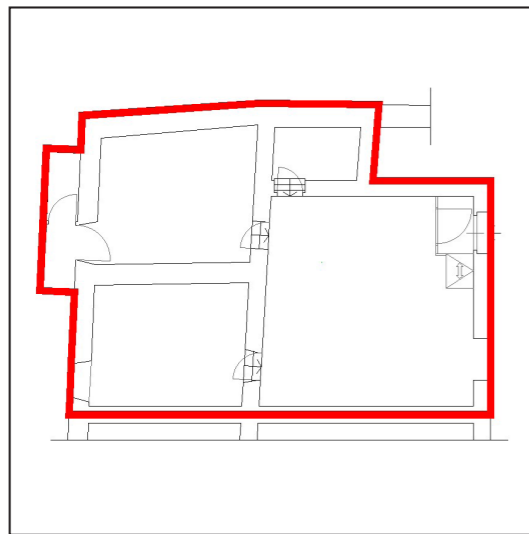
INTESA  SANPAOLO

UBICAZIONE

L'immobile è ubicato in piazza del Comune n. 15 a Montopoli di Sabina, comune italiano di circa 4.000 abitanti della provincia di Rieti nel Lazio, si trova circa 20 km a sud-est del capoluogo di provincia e circa 40 km a nord della capitale Roma. La zona dove insiste il bene è posizionata nel centro di Montopoli di Sabina, caratterizzata quasi esclusivamente da un tessuto urbano di tipo residenziale, in parte risalente agli anni '60, in parte di datazione antecedente, con la presenza in alcuni casi di locali commerciali al piano terra, un bar e il Municipio nelle vicinanze. La disponibilità di parcheggi pubblici è molto contenuta, essendo il centro storico un borgo di impianto medievale, con viabilità in parte limitata. Lungo via Roma e la contigua via XII ottobre transitano con fermata alcune linee di trasporto pubblico su gomma. Il casello autostradale di riferimento è quello di Ponzano Romano, posto a circa 18 km dalla Proprietà, che consente l'accesso alla A1 Milano-Napoli.



PLANIMETRIE



Piano terra

DATI CATASTALI

Piano	Foglio	Mappale	Subalterno	Categoria
PT	10	115	1	D/05

CONSISTENZA

Livello di piano	Destinazione d'uso	Superficie lorda edificata in cessione
PT	Vani Tecnici	6
PT	Agenzia Bancaria	95
MQ AREE INTERNE		101

DESCRIZIONE

Il compendio immobiliare si compone di una unità precedentemente utilizzata come agenzia bancaria, che si sviluppa al piano terra di un più ampio edificio condominiale a destinazione mista residenziale e terziaria, risalente agli anni '60, di complessivi tre piani fuori terra.

Il fabbricato presenta struttura portante di tipo tradizionale in muratura, con copertura a doppia falda e tamponamenti esterni in muratura intonacata e tinteggiata, nonché serramenti in alluminio rinforzato e vetri antisfondamento al PT e in legno ai piani superiori.

L'accesso avviene direttamente da ingresso pedonale posto su piazza del Comune; si tratta di un immobile disposto su un unico livello, composto da tre locali principali, ripostiglio e bagno.

Le finiture interne sono di medio livello, caratterizzate da: pavimenti in ceramica e graniglia di marmo; rivestimenti in ceramica nei servizi; pareti perimetrali intonacate e tinteggiate; soffitto in parte intonacato e tinteggiato al civile e in parte controsoffittato con impianti a soffitto; tramezzi in muratura tradizionale.

Lo stato di manutenzione e conservazione è discreto.



Vista interna unità direzionale



Vista interna unità direzionale