



CONTESSA ENTELLINA (PA)  
via Roma, 22



Intesa Sanpaolo Group Services S.c.p.a.  
Direzione Immobili e Logistica  
Via Bisceglie 120, cap 20152 Milano  
[www.proprieta.intesaspaolo.com](http://www.proprieta.intesaspaolo.com)  
Società del Gruppo

INTESA  SANPAOLO

INTESA  SANPAOLO

## UBICAZIONE

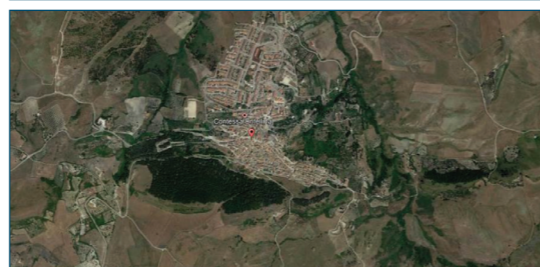
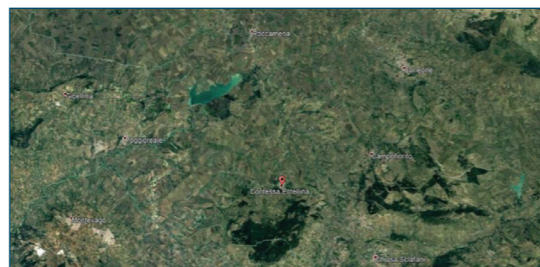
L'edificio che ospita l'unità in esame è ubicato in zona centrale del piccolo centro; l'area è pertanto caratterizzata da un intorno urbano prevalentemente residenziale, dove anche i piani terra degli edifici sono generalmente destinati a residenze e solo in qualche caso sporadico ad attività commerciali.

Completamente saturo il contesto urbano della zona, è composto prevalentemente da una tipologia edilizia a cortina lungo strada con costruzioni articolate in uno/tre livelli fuori terra.

Le attrezzature pubbliche e/o di pubblico uso annoverano nelle immediate vicinanze attrezzature religiose, uffici comunali, biblioteca, farmacia e piccoli supermercati.

Scarse le disponibilità di parcheggio.

Da un punto di vista infrastrutturale e dei trasporti, si segnala la assenza di mezzi pubblici e di vie di collegamento di importanza superiore alle strade provinciali, con conseguente difficoltà nei collegamenti con gli altri comuni limitrofi.



## PIANTE



## DATI CATASTALI

Al Nuovo Catasto Edilizio Urbano di Contessa Entellina, l'unità immobiliare in esame è identificata al Mappale n. 309 del Foglio n. 47 col seguente subalterno:

- subalterno n. 1, di categoria D/5, sito a piano terra e gode di una rendita catastale di € 1.440,91;

graffato con i seguenti mappali:

- 391 sub 2,
- 393.

## CONSISTENZA

Livello di piano	Destinazione d'uso	Superficie lorda mq
PT	LOCALE USO FILIALE BANCA	93,00
PT	BALCONE POSTERIORE	3,00
TOTALE		96,00

## DESCRIZIONE

La proprietà in esame risulta essere costituita da una porzione immobiliare a destinazione agenzia bancaria ubicata al piano terra; essa è la risultante della fusione di due corpi di fabbrica entrambi realizzati con struttura portante in muratura tufacea ed elevati ad unico piano fuori terra. La costruzione presenta una copertura a falde inclinate mentre i prospetti sono caratterizzati da un rivestimento interamente in marmo. L'agenzia bancaria dispone di unico accesso dalla pubblica via, sulla quale prospetta anche una finestra.

Il lay out interno del piano terra è caratterizzato da un'ampia superficie ad open space bi-partita in sala pubblico e sala operativa. Sulla destra rispetto all'ingresso vi è l'ufficio della direzione e in fondo all'unità un vano archivio ed il servizio igienico. I serramenti esterni presentano profilature in alluminio e pannelli in vetro mentre la pavimentazione dei locali della filiale è in marmo; i servizi igienici sono caratterizzati da una pavimentazione e piastrellatura in ceramica.

La suddivisione interna degli spazi è ottenuta con pareti in segati di tufo, finite a gesso e tinteggiate; le postazioni di front-office presentano delle separazioni ottenute con divisori mobili in alluminio e riquadri in vetro mentre i serramenti interni sono in legno. L'archivio al piano cantinato, chiuso tramite porte allarmate, è costituito da unico grande ambiente con pareti intonacate e tinteggiate.

Dal punto di vista impiantistico, sono presenti le usuali dotazioni di impianto elettrico, d'illuminazione ed idrico/sanitario; l'acqua calda sanitaria è prodotta da scaldabagni elettrici.



Vista esterna della proprietà



Vista esterna della proprietà



Vista interna della proprietà



Vista interna della proprietà