



TRAVACO' SICCOMATIO (PV)  
piazza Caduti e Combattenti d'Italia, 1



Intesa Sanpaolo Spa  
Direzione Immobili e Logistica  
[www.proprieta.intesasanpaolo.com](http://www.proprieta.intesasanpaolo.com)

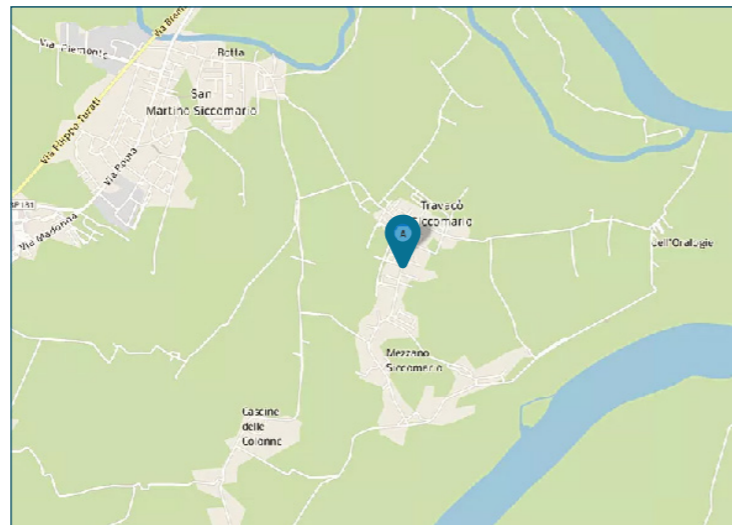
INTESA  SANPAOLO

INTESA  SANPAOLO

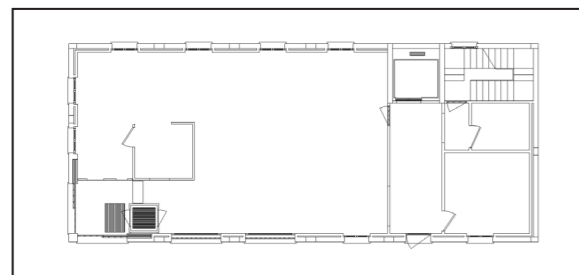
## UBICAZIONE

L'immobile è ubicato in piazza Caduti e Combattenti d'Italia n. 1 a Travacò Siccomario, comune italiano di circa 4.500 abitanti della provincia di Pavia, posto circa 8 km a sud del capoluogo di provincia.

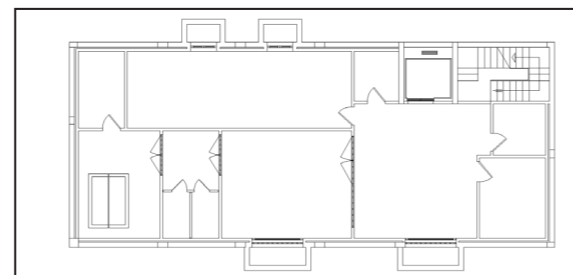
La Proprietà è localizzata nel centro paese, dotato dei principali servizi alla persona e da un discreto numero di attività commerciali, sia per le attività di vicinato che appartenenti alla GDO. La zona è caratterizzata esclusivamente da un tessuto urbano di tipo residenziale, con fabbricati bassa altezza e buona qualità. L'accessibilità mediante mezzo privato risulta buona grazie alla SS35 che collega l'area con il capoluogo di Provincia e la tangenziale ovest di Pavia A54. L'area risulta servita da autobus extraurbani che la collegano con i principali paesi limitrofi; la linea ferroviaria più vicina è posta a circa 6 km di distanza.



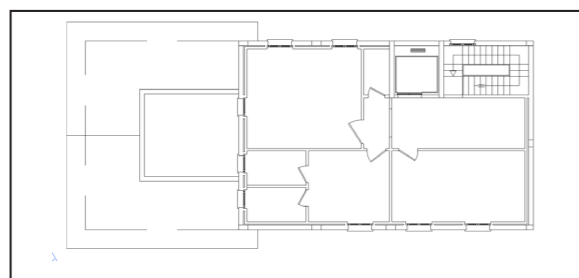
## PLANIMETRIE



Piano terra



Piano interrato



Piano primo

## DATI CATASTALI

Piano	Foglio	Mappale	Subalterno	Categoria
S1, PT, P1	4	379		D/05

## CONSISTENZA

Livello di piano	Destinazione d'uso	Superficie lorda edificata in cessione
S1	Depositi / Archivi	125
S1	Vani Tecnici	20
PT	Agenzia Bancaria	138
P1	Balconi Terrazzi Chiostrine	16
P1	Uffici	62
P1	Vani Tecnici	24
S1, PT, P1	Scale/ascensori	42
	MQ AREE INTERNE	429

## DESCRIZIONE

La Proprietà è costituita da un intero complesso sviluppato su due piani fuori terra ed uno interrato, risalente agli anni '90. Il fabbricato presenta struttura portante di tipo tradizionale in cemento armato, con copertura a falde e tamponamenti esterni in muratura con mattoni faccia a vista, nonché serramenti in alluminio rinforzato e vetri antisfondamento al PT con inferriate alle finestre e in legno e vetro ai piani superiori con persiane lignee ed inferriate. L'accesso avviene direttamente da ingresso pedonale posto sulla piazza, attraverso bussola d'ingresso blindata; il piano terra è composto da ingresso nel locale prelievi, bussola, locale open space, disimpegno, due locali ufficio, antibagno, bagno, scala interna ed ascensore di collegamento tra i piani; il primo piano ospita un disimpegno, due locali ad uso ufficio, ripostiglio, antibagno con bagni divisi uomini/donne e una terrazza; il piano interrato è composto da disimpegno, vano tecnico ascensore, due ripostigli, archivio, due vani accessori e due cabine. Le finiture interne sono caratterizzate da: pavimenti in ceramica e in moquette in tutti i locali, pareti tinteggiate, rivestimenti in ceramica nei servizi, porte interne in legno, infissi esterni in legno. Lo stato di manutenzione e conservazione è buono.



Vista interna unità direzionale



Vista interna unità direzionale