



INCISA SCAPACCINO

Via Repubblica, 3



Intesa Sanpaolo Group Services S.c.p.a.
Direzione Immobili ed Acquisti
Via Carlo Poma, 47 – 20129 Milano

Società del Gruppo

INTESA  SANPAOLO

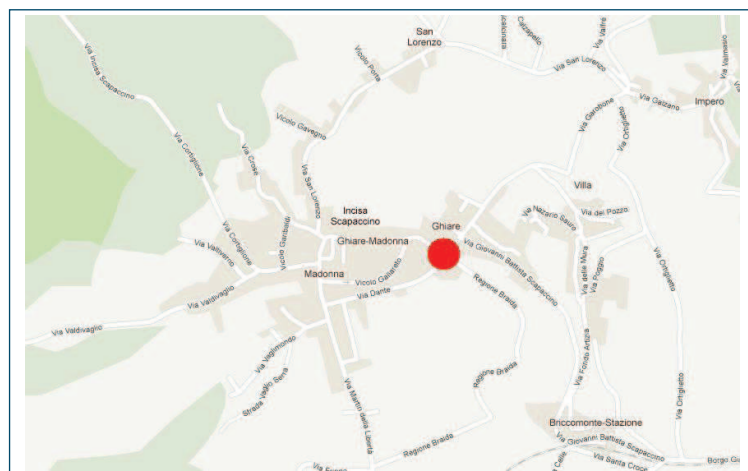
INTESA  SANPAOLO

UBICAZIONE

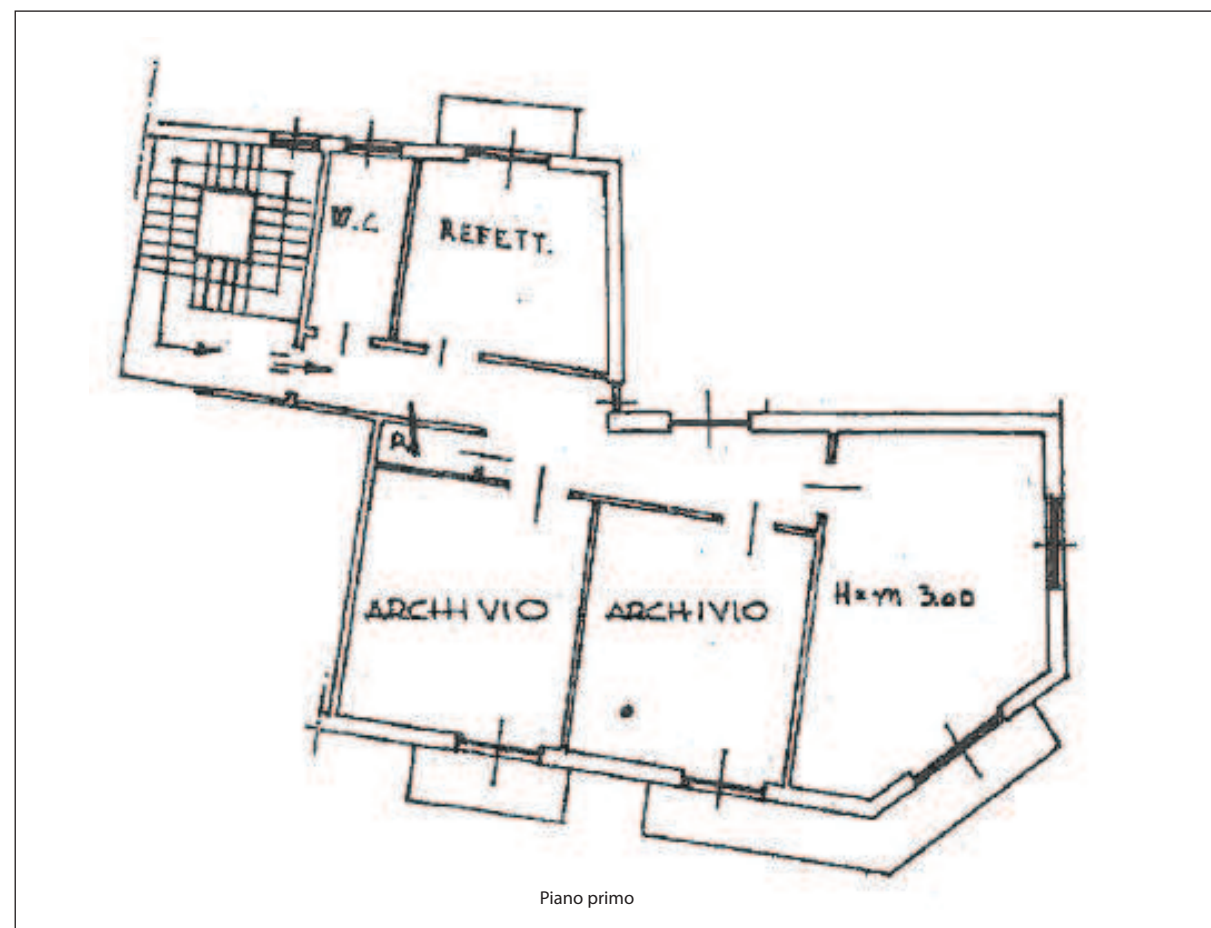
La proprietà si colloca a Incisa Scapaccino (AT), un comune a breve distanza da Nizza Monferrato.

La porzione è localizzata all'angolo tra via della Repubblica e via Dante, ai margini del centro di Incisa, situato in direzione est. Il contesto è tipico dei centri urbani minori con edifici di standard edilizio mediocre, sviluppati su due-tre livelli fuori terra e di eterogenea epoca realizzativa.

Il comune è raggiungibile tramite viabilità secondarie, di collegamento con i comuni limitrofi. Incisa Scapaccino è inoltre servita da linee di trasporto pubblico extra-urbano e nella zona in esame la disponibilità di parcheggio è limitata.



PIANTE



CONSISTENZA

| Livello di piano | Destinazione d'uso | Superficie lorda edificata in cessione |
|------------------|--------------------|--|
| P1- Piano Primo | Uffici | 148 |
| P1- Piano Primo | Balconi/Terrazzi | 11 |
| P1- Piano Primo | Balconi/Terrazzi | 4 |
| P1- Piano Primo | Balconi/Terrazzi | 3 |
| TOTALE MQ | | 166 |

DESCRIZIONE

La porzione immobiliare ad uso ufficio è ubicata al primo piano di un fabbricato, sviluppato su due piani fuori terra e un piano seminterrato; a piano terra vi sono una filiale bancaria e una farmacia, mentre il piano primo è a destinazione residenziale/uffici. Il fabbricato presenta esternamente tamponamenti in muratura rivestita in materiale lapideo o intonacata e tinteggiata, copertura a falde e serramenti in alluminio con vetrocamera e legno con vetro semplice.

L'unità ad uffici è accessibile dal vano scala condominiale, senza ascensore e internamente è suddivisa in quattro locali, oltre ripostiglio e servizi: pavimentazione in marmette, tramezzi in muratura intonacata e tinteggiata, serramenti interni in legno e vetro smerigliato. Comprende impianto idro-sanitario, elettrico e di illuminazione, mentre non sono presenti né riscaldamento né condizionamento.



Vista interna della proprietà