



POSSAGNO (TV)
Via Canova, 37



Intesa Sanpaolo Spa
Direzione Immobili e Logistica
www.proprieta.intesasanpaolo.com

INTESA  SANPAOLO

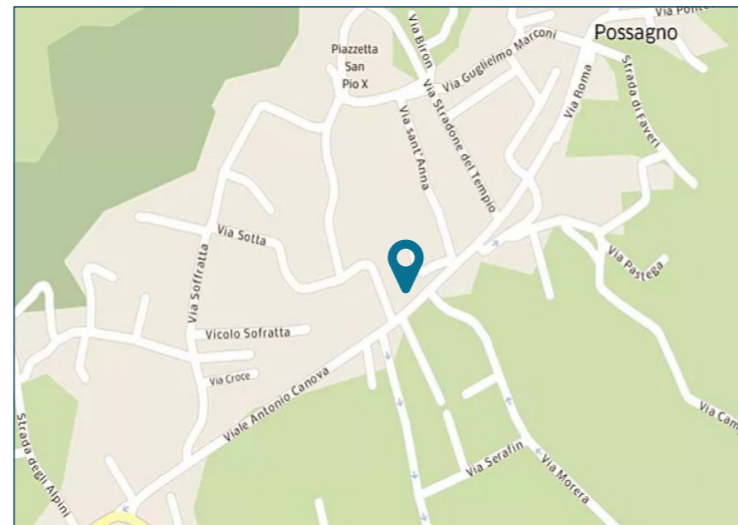
INTESA  SANPAOLO

UBICAZIONE

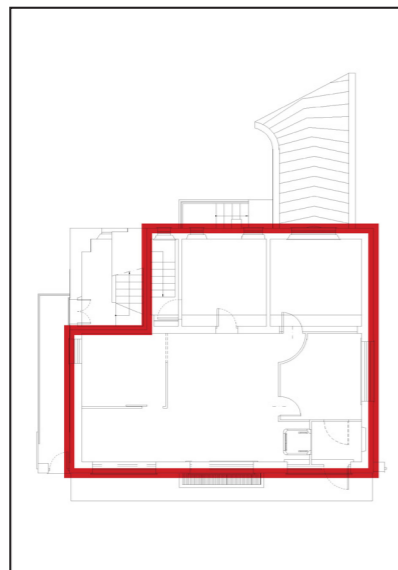
L'immobile in oggetto è ubicato in posizione semicentrale di Possagno, Comune italiano di 2.000 abitanti della provincia di Treviso, e più precisamente al civico 37 di via Canova, una delle strade principali che attraversa il paese.

La zona, dove insiste il bene, è caratterizzata quasi esclusivamente da un tessuto urbano di tipo residenziale contraddistinto da case unifamiliari ed edifici di 2-3 piani fuori terra di media qualità, e con la presenza in alcuni casi di attività commerciali e pubblici servizi.

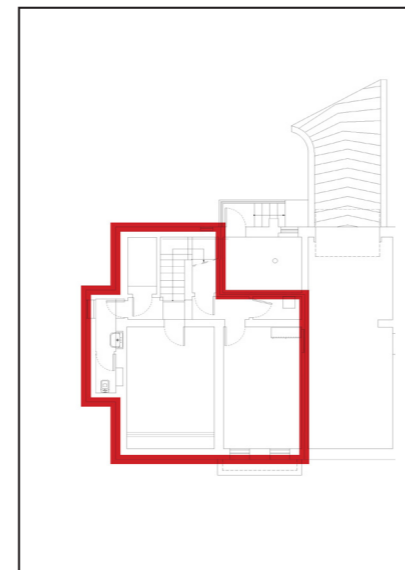
L'accessibilità è buona, la presenza di parcheggi pubblici sufficiente; vi sono mezzi di trasporto pubblico che collegano il comune con i paesi limitrofi, in particolare lungo via Canova si trovano le fermate del bus. L'arteria principale di collegamento dista circa 15 km verso ovest, in prossimità dei paesi di Bassano (VI) e Rosà (VI), ed è la SS47 della Valsugana, che collega Padova a Trento. Quando sarà completata l'infrastruttura della SPV, Strada Pedemontana Veneta, gli accessi più vicini saranno ubicati a circa 14-15 km a sud, sugli svincoli di Riese Pio X (TV) e di Altivole (TV).



PLANIMETRIE CATASTALI



Piano terra



Piano interrato

DATI CATASTALI

Piano	Foglio	Mappale	Subalterno	Categoria
T-S1	9	866	9	C/1
T	9	866	7	area urbana

CONSISTENZA

Livello di piano	Destinazione d'uso	Superficie lorda edificata in cessione
PT	Scale/ascensori	5
PT	Uffici	100
S1	Depositi / Archivi / Cantine /	59
S1	Scale/ascensori	6
S1	Vani Tecnici	8
	MQ AREE INTERNE	178 (mq)
PT	Area Esterna Scoperta	383

DESCRIZIONE

Il compendio immobiliare in oggetto si compone di una unità precedentemente utilizzata come agenzia bancaria, che si sviluppa ai piani terra e interrato di un edificio, a destinazione residenziale risalente agli anni '60 che si sviluppa su 2 piani fuori terra ed uno interrato.

L'immobile presenta struttura portante con travi e pilarti in cemento armato, tamponamenti in muratura, facciate intonacate e tinteggiate contraddistinte dalla presenza di vetrine al piano terra e copertura di tipo a falde con manto in tegole di laterizio. L'accesso avviene direttamente da ingresso pedonale posto lungo Via Canova; il piano terra è caratterizzato da un locale open space e da alcuni uffici singoli realizzate mediante l'utilizzo di pareti mobili vetrate o in cartongesso mentre il piano interrato, collegato con vano scale pertinenziale, ospita alcuni archivi e locali tecnici.

Le finiture sono contraddistinte da pavimentazione interna in marmo, in ceramica nei servizi igienici, pareti divisorie in vetro con profili in alluminio, oppure in cartongesso, controsoffitto in grigliato metallico con corpi illuminanti al neon interclusi, e serramenti esterni in alluminio e vetro doppio antisfondamento con oscuramento ottenuto mediante tendaggio interno. Completa la proprietà un'area esterna pertinenziale.

Lo stato di manutenzione e conservazione si può ritenere discreto.



Vista interna unità commerciale



Vista interna unità commerciale