



FORLIMPOPOLI  
Piazza Garibaldi, 9  
- Residenza - sub 2-

Intesa Sanpaolo  
Direzione Immobili e Logistica  
Via Bisceglie, 120 – 20152 Milano  
[www.proprieta.intesasanpaolo.com](http://www.proprieta.intesasanpaolo.com)

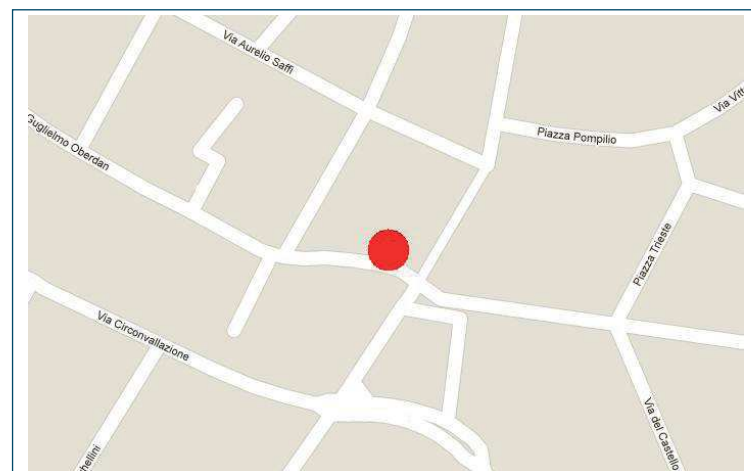
INTESA  SANPAOLO

INTESA  SANPAOLO

## UBICAZIONE

La proprietà in oggetto è ubicata all'interno del centro storico di Forlimpopoli (FC), a pochi passi dalla Rocca Albornoziana, in Piazza Garibaldi al civico 9; il contesto urbano è prevalentemente residenziale, con presenza di edifici per lo più d'epoca e di buon livello qualitativo di 2-3 piani fuori terra; assai ampia anche la presenza di porzioni commerciali, sia in corrispondenza della piazza sia lungo le principali direttrici del centro.

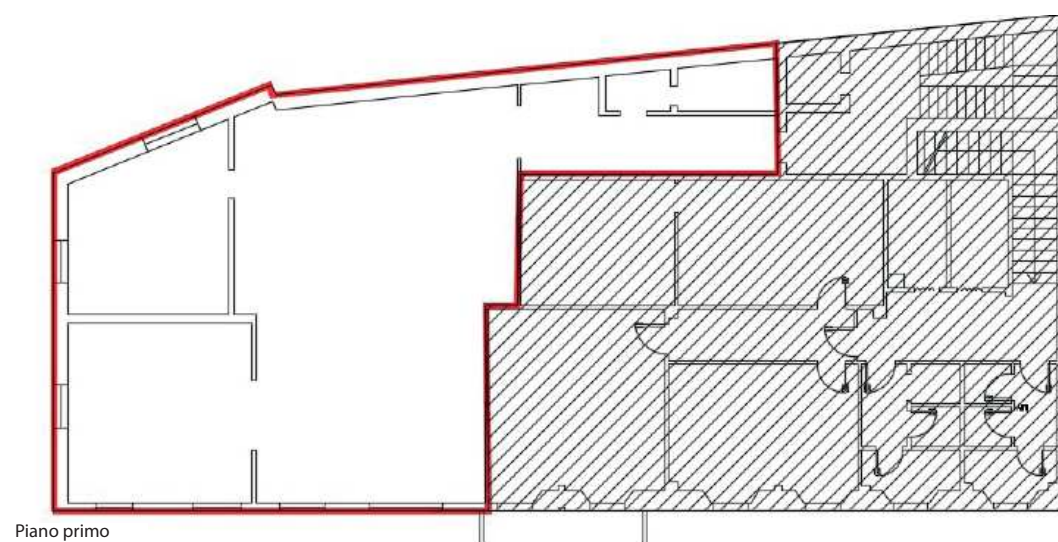
Pur essendo inserito in un'area a traffico limitato, l'edificio risulta agevolmente raggiungibile con mezzi privati, data l'ampia presenza di parcheggi nelle immediate vicinanze della Rocca; la zona è inoltre servita dalle linee del trasporto pubblico urbano ed extraurbano.



## CONSISTENZA

Livello di piano	Destinazione d'uso	Superficie lorda edificata in cessione
P1 - Piano Primo	Residenziale	160
TOTALE MQ		160

## PIANTE



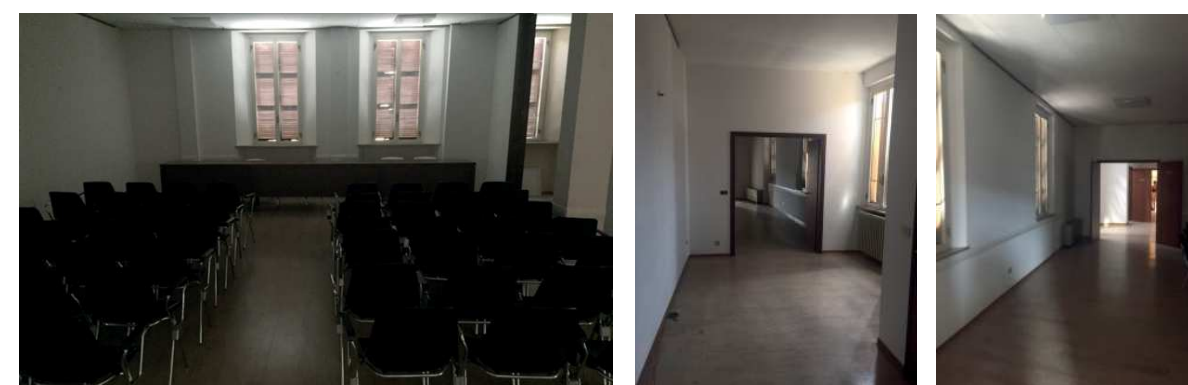
## DESCRIZIONE

L'unità immobiliare è posta al primo piano di uno stabile storico, elevato su tre pianif fuori terra e uno interrato, con una struttura portante in muratura, tamponamenti in muratura intonacata e tinteggiata, tetto a falde con copertura in coppi. L'accesso alle unità avviene da un ingresso posto sul retro del prospetto principale antistante la piazza Garibaldi; un corpo scala ed un vano ascensore, consentono la movimentazione verticale fra i vari livelli.

L'alloggio adibito ad ufficio posto al piano primo si compone di ingresso, antibagno, bagno, una sala riunione e due locali ad uso ufficio; l'immobile si presenta in discrete condizioni manutentive con un livello di finiture ordinarie; il cespite risulta con pavimentazione e rivestimento del bagno in ceramica, mentre la pavimentazione della sala riunioni e dei due uffici risulta in parquet; tramezzature interna intonacata e tinteggiata, serramenti in alluminio e vetro con persiane in legno, riscaldamento autonomo con caldaia a metano e distribuzione tramite radiatori in ghisa e fan coil.

## DATI CATASTALI

Piano	Foglio	Mappale	Subalterno	Categoria
1	19	276	2	A/2



Vista interna della proprietà