



DOSOLO (MN)
via XXIII Aprile, 6

Intesa Sanpaolo Group Services S.c.p.a.
Direzione Immobili ed Acquisti
Via Carlo Poma, 47 – 20129 Milano

Società del Gruppo

INTESA  SANPAOLO

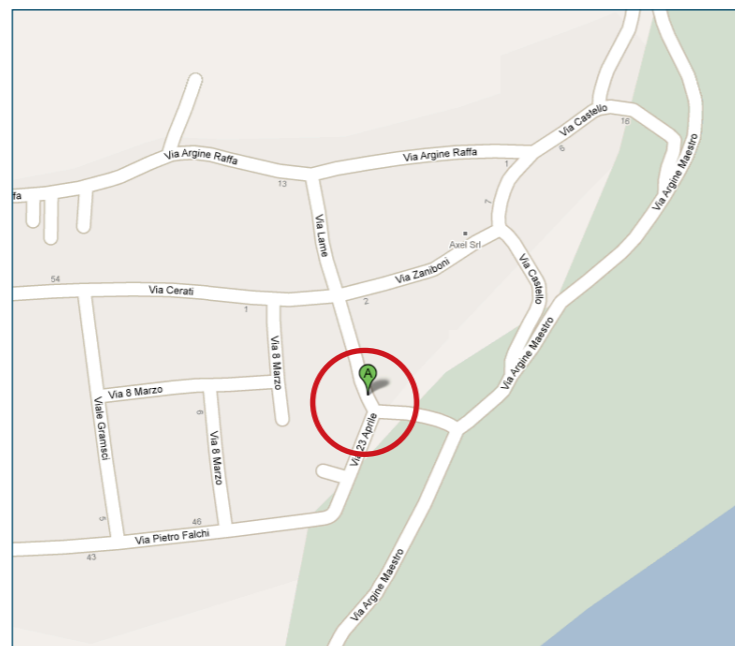
INTESA  SANPAOLO

UBICAZIONE

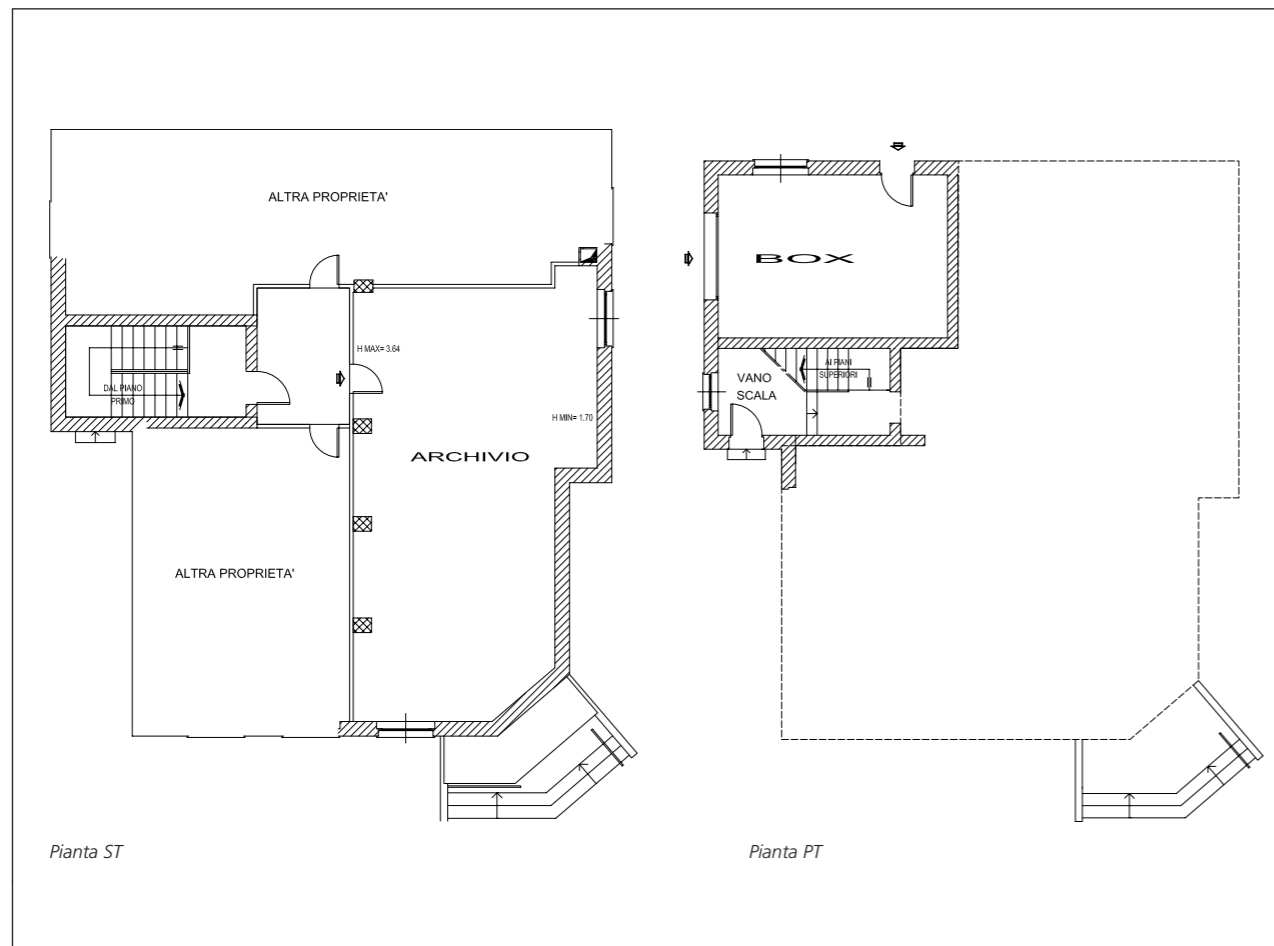
L'edificio che ospita le unità in oggetto è ubicato nella porzione semicentrale del piccolo centro cittadino e giace in un intorno urbano caratterizzato da un dominante uso residenziale pur essendoci anche attività commerciali di vendita al dettaglio. Nelle immediate vicinanze vi sono strutture scolastiche di livello inferiore, attrezzature religiose ed impianti sportivi.

Buone le disponibilità di parcheggio. Da un punto di vista infrastrutturale e dei trasporti, si segnala che il trasporto utilizzato maggiormente è quello su gomma pubblico e privato vista la mancanza di quello su ferro.

La viabilità gode del vicino asse di penetrazione verso il centro costituito dalla via Provinciale sud.



PIANTE



CONSISTENZA

Livello di piano	Destinazione d'uso	Superficie lorda edificata in cessione
ST	ARCHIVIO	79,40
PT	BOX AUTO	37,69
TOTALE		117,09

DESCRIZIONE

La proprietà è data da una porzione immobiliare ad utilizzo archivio (sottotetto) e autorimessa (piano terra) di un edificio risalente verosimilmente agli anni settanta/ottanta che si sviluppa su tre livelli oltre di cui uno sottotetto, le cui porzioni fuori terra sono destinate a negozi, abitazioni ed uffici.

La porzione è contraddistinta da: pavimentazione in piastrelle in monocottura per l'autorimessa e in cemento per il sottotetto.

La compartimentazione interna degli spazi è ottenuta in mattoni forati intonacati e tinteggiati. Impiantisticamente si hanno le usuali dotazioni.



Vista interna della proprietà



Vista interna della proprietà