



CERAMI (EN)
Corso Roma, nn. 88/90/92



Intesa Sanpaolo Group Services
Direzione Centrale Immobili
Ufficio Property Management
Via Bisceglie 120, 20152 Milano
Società del Gruppo

INTESA  SANPAOLO

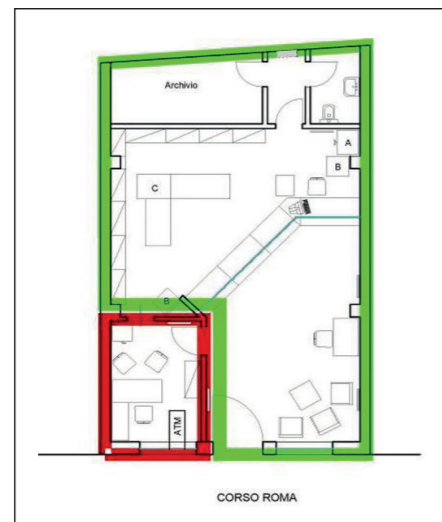
INTESA  SANPAOLO

UBICAZIONE

L'unità immobiliare è ubicata in Corso Roma, ai nn. 88/90/92, in zona centro storico nel Comune di Cerami, comune composto da di circa 2.100 abitanti. L'edificio in cui è inserita l'unità oggetto di analisi è posto lungo Corso Roma, asse viario fondamentale della città. Il contesto è caratterizzato da edifici di antica costruzione di forma regolare. L'accessibilità con mezzi di trasporto privati è buona: dista circa 50 km dall'ingresso dell'Autostrada A19 Palermo-Catania (svincolo Agira) e circa 10 km da Troina (EN). Cerami è servita dall'aeroporto Fontanarossa, che si trova a Catania, da cui dista circa 105 km ed offre collegamenti di tipo nazionale ed internazionale.



PLANIMETRIE CATASTALI



Piano terra

DATI CATASTALI

Piano	Foglio	Mappale	Subalterno	Categoria
T	43	654	1	D/5

CONSISTENZA

Livello di piano	Destinazione d'uso	Superficie lorda edificata in cessione
T	Locale Commerciale	107
MQ AREE INTERNE		107 (mq)

DESCRIZIONE

Porzione immobiliare facente parte di un fabbricato condominiale di più ampie dimensioni. Detta unità immobiliare è costituita da un locale commerciale (ex filiale bancaria attualmente in disuso), distribuita al solo piano terra, la quale è dotata di ingresso da Corso Roma.

L'unità immobiliare è composta da: Piano Terra: ingresso, open-space suddiviso da pareti vetrate con sportelli, zona di attesa al pubblico, uffici, servizio igienico e archivio. L'unità presenta, oltre all'ingresso, due vetrine su strada pubblica.

L'unità presenta le seguenti finiture: pavimento prevalentemente in gres, controsoffitto con incassati corpi illuminanti e bocchette per il riciclo d'aria oltre climatizzazione caldo/freddo a pompa di calore a split autonomi, serramenti in acciaio con vetri antisfondamento.

Nel complesso il locale commerciale al piano terra si presenta in sufficiente stato manutentivo interno mentre l'esterno si presenta in discrete condizioni.



Vista interna unità commerciale



Vista interna unità commerciale