



CITTÀ DI CASTELLO (PG)
Piazza Matteotti, 1



Intesa Sanpaolo Group Services
Direzione Centrale Immobili
Ufficio Property Management
Via Bisceglie 120, 20152 Milano
Società del Gruppo

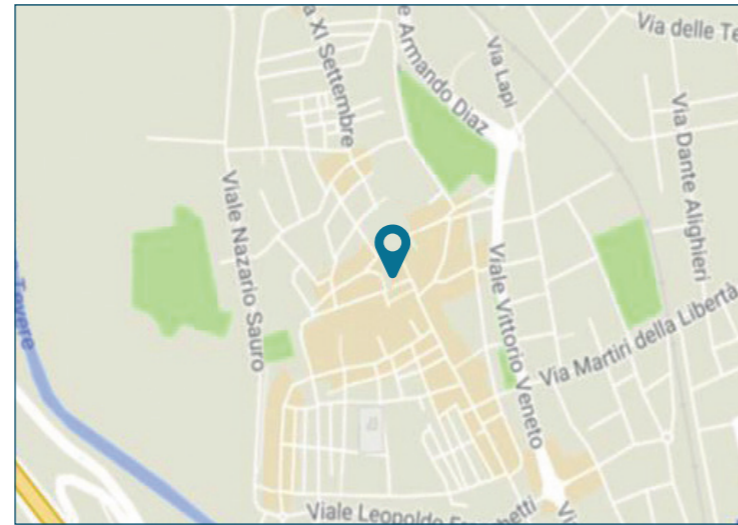
INTESA  SANPAOLO

INTESA  SANPAOLO

UBICAZIONE

La porzione immobiliare in oggetto è ubicata in Piazza Matteotti n.1, in zona centralissima del Comune di Città di Castello (PG). L'edificio in cui sono inserite le unità oggetto di analisi è posto nelle immediate vicinanze della piazza centrale. Nella zona sono presenti gli uffici del Comune, le sedi dei principali istituti di credito, oltre varie attività commerciali di piccole dimensioni. Il contesto è caratterizzato da edifici di forma regolare che solo in pochissimi casi superano i tre piani fuori terra. La zona è prevalentemente a destinazione residenziale e, come già anticipato, sono presenti alcune attività commerciali a servizio degli abitanti.

L'accessibilità con i mezzi di trasporto privati è buona: dista circa 3 Km dalla strada statale E45. I mezzi pubblici che servono direttamente Città di Castello sono delle linee della compagnia Fs; la stazione ferroviaria dista 500m.



PLANIMETRIE



Planimetria piano S1



Planimetria piano terra



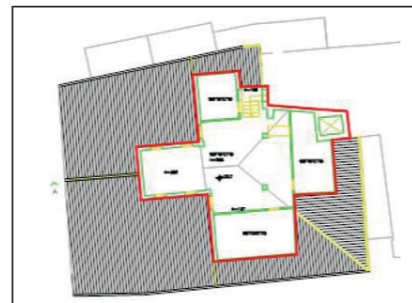
Planimetria primo piano



Planimetria secondo piano



Planimetria terzo piano



Planimetria piano sottotetto

DATI CATASTALI

Piano	Foglio	Mappale	Subalterno	Categoria
PS1-PT-1-2-3-4	147	551	6	D/5

CONSISTENZA

Livello di piano	Destinazione d'uso	Superficie lorda edificata in cessione
S1	Vano scala	39,00
T	Uffici (Filiale provvisoria)	160,00
T	Vano scala	129,00
1	Uffici	316,00
1	Vano Scala	21,00
2	Uffici	238,00
2	Vano Scala	144,00
3	Uffici	262,00
3	Vano Scala	117,00
4	Archivio	135,00
TOTALE (mq)		1561,00 (mq)

DESCRIZIONE

Trattasi di porzione immobiliare comprendente i piani dal S1 al Quarto di un più ampio complesso edilizio da cielo a terra, oggi ospitante una filiale bancaria del Gruppo Intesa San Paolo. La porzione in oggetto comprende le parti di fabbricato (a tutti i piani) non direttamente prospettanti su Piazza Matteotti ma interne all'isolato di appartenenza (la restante porzione, attualmente in corso di ristrutturazione, ospiterà la nuova sede della filiale e non è oggetto della presente trattazione). Il fabbricato è distribuito ai piani terra e primo, secondo e terzo oltre locali tecnici e archivio ai piani primo seminterrato e sottotetto. Le condizioni manutentive esterne dell'intero edificio sono buone. Le condizioni manutentive interne sono normali e con materiali di buona qualità. I piani fuori terra sono interamente controsoffittati, in parte con pannelli di forma quadrata ispezionabili e in parte in cartongesso non ispezionabile.



Vista interna



Vista interna