

Parma (PR)

Via Giuseppe Verdi, 5

Locale commerciale



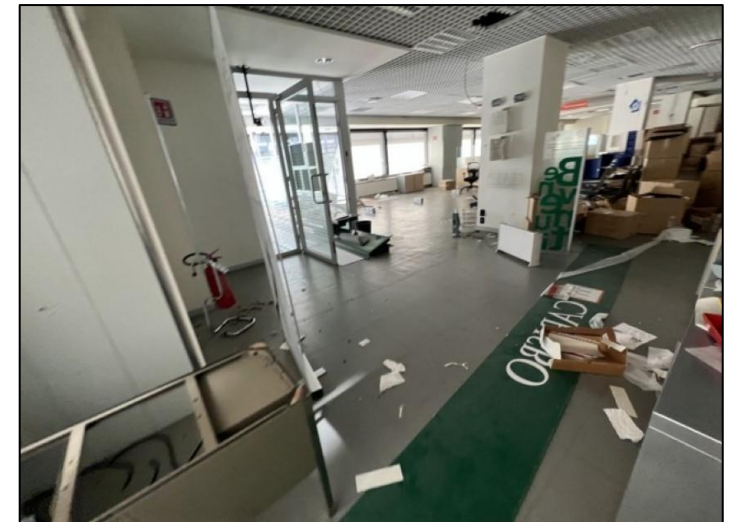
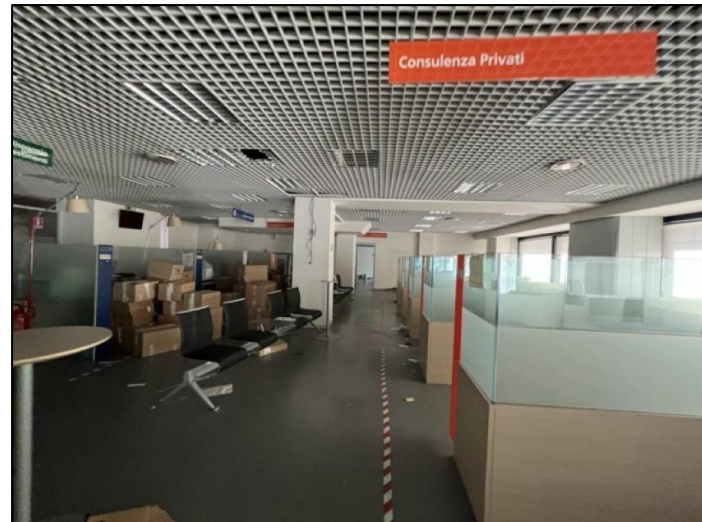
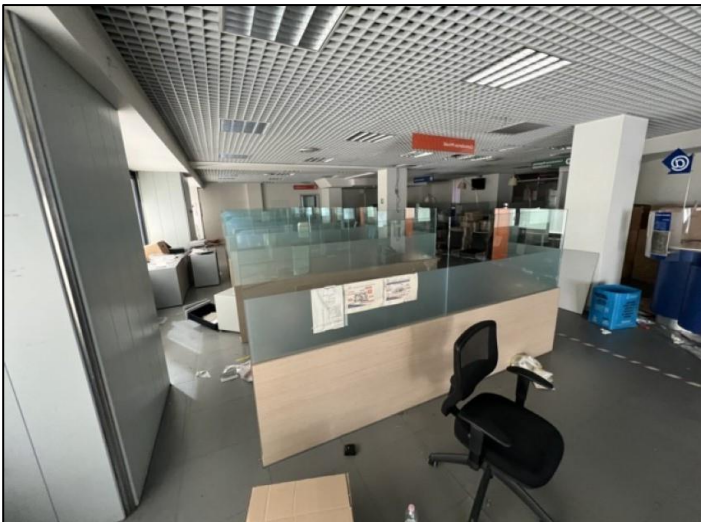
Descrizione

In Via Verdi, zona centrale di Parma, porzione immobiliare facente parte di un fabbricato a destinazione mista direzionale e commerciale che si sviluppa su cinque piani fuori terra ed un piano interrato. Il quartiere ha destinazione principalmente residenziale, facilmente raggiungibile con mezzi pubblici e privati e ben servito dai principali servizi di necessità.

La proprietà è costituita al piano terra da agenzia bancaria, servizi igienici, uffici, locali tecnici e al piano interrato dal caveau e locali tecnici.

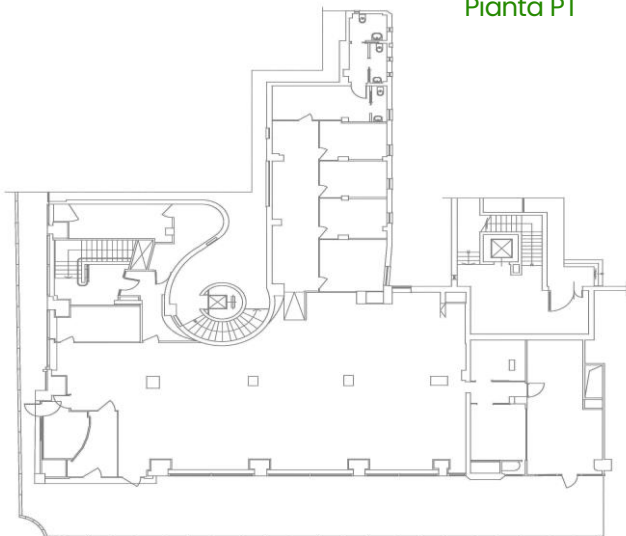
Le finiture interne sono di buona qualità con pavimenti prevalentemente in gres porcellanato, infissi interni hanno telaio in legno e le pareti sono intonacate e tinteggiate.

La proprietà affaccia prevalentemente su strada. Esternamente il fabbricato nel suo complesso presenta finiture di buona qualità.

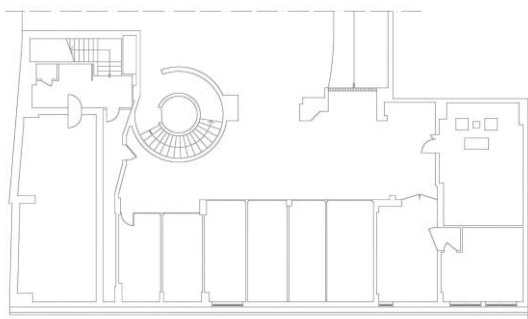


Piante

Pianta PT



Pianta S1



Caratteristiche



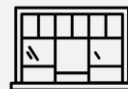
Tipologia

Locale commerciale



Superficie

492 mq



Numero vetrine

9 piano terra



Numero servizi

3 piano terra



Piani immobile

2 piani: **S1** e **PT**



Piani edificio

5

Dettaglio metrature



Livello di piano

Destinazione d'uso

Superficie lorda MQ

S1 - Primo Interrato

Caveau

112

S1 - Primo Interrato

Scale/ascensori

15

0 - Piano Terra

Agenzia Bancaria

365

Totale MQ

492

Intesa Sanpaolo S.p.A.

Direzione Centrale Immobili e Logistica
Via Bisceglie, 120 – 20152 Milano

proprieta.intesasanpaolo.com 

ottimizzazione.immobiliare@intesasanpaolo.com 

02/41278889 

Società del Gruppo

INTESA  **SANPAOLO**