



SETTIMO
TORINESE (TO)
corso Italia, 16



Intesa Sanpaolo Group Services S.c.p.a.
Direzione Immobili ed Acquisti
Via Carlo Poma, 47 – 20129 Milano

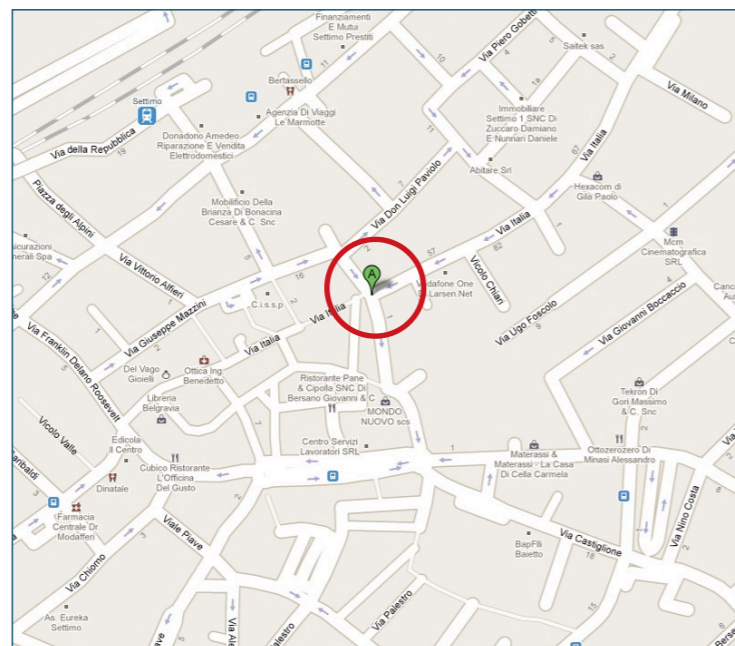
Società del Gruppo

INTESA  SANPAOLO

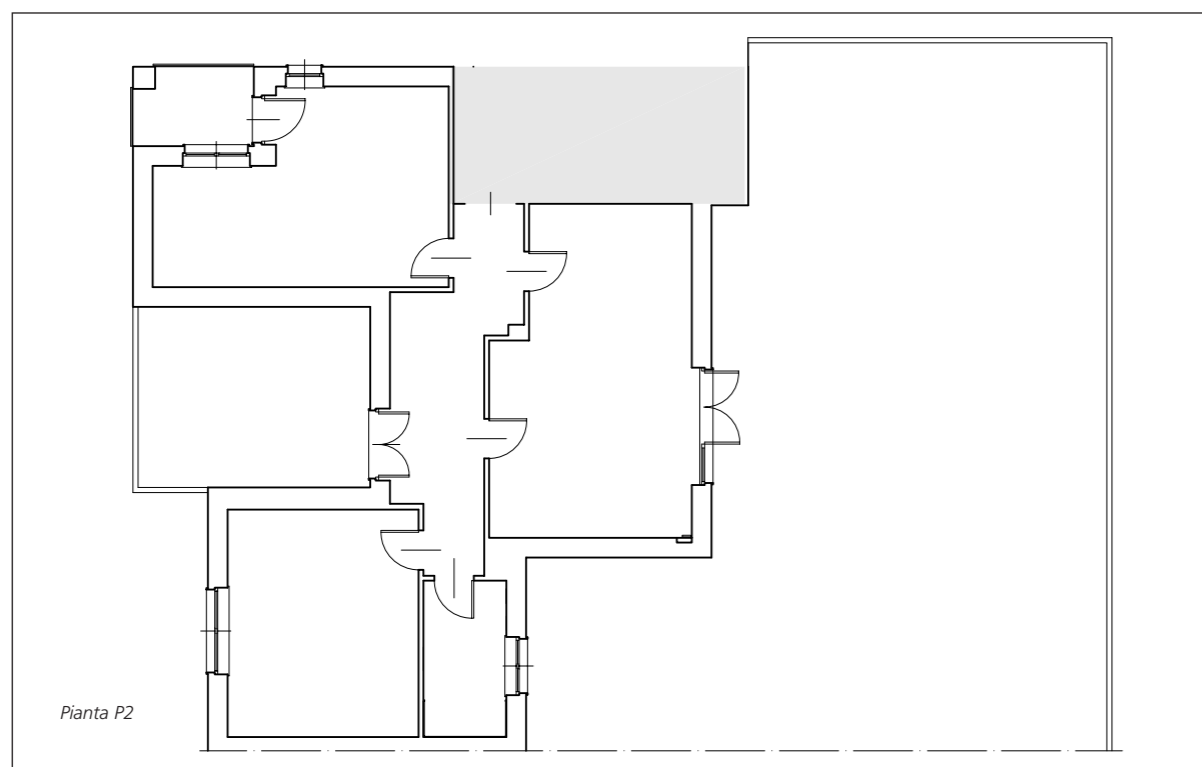
INTESA  SANPAOLO

UBICAZIONE

L'edificio che ospita l'unità in oggetto è ubicato in zona centrale, in un'area dislocata alle porte della zona pedonale, lungo la via principale che attraversa tutto il paese in senso longitudinale da Ovest a Est, dividendo in due porzioni la cittadina stradale. L'area è caratterizzata da un tessuto misto, prevalentemente residenziale. Corso Italia rappresenta uno dei poli commerciali più importanti di Settimo Torinese, con un ambito prevalentemente al dettaglio, mentre la grande distribuzione è presente in aree dislocate sia in zona semicentrale che periferica, servendo l'intero territorio comunale. La zona in cui è collocato il cespite è decisamente servita da attrezzature pubbliche, scolastiche, religiose e impianti sportivi, collocati nelle immediate vicinanze. Le possibilità di posteggio sono buone. Da un punto di vista delle infrastrutture e dei trasporti: presente la fermata dei mezzi pubblici di superficie su gomma che transitano in zona e della stazione ferroviaria. L'ingresso all'autostrada si trova decentrato rispetto all'area in oggetto. La viabilità è caratterizzata dall'asse viario di Corso Italia che percorre in senso longitudinale tutto il centro, dividendolo in due porzioni e da una rete di vie secondarie che affluiscono su di essa.



PIANTE



CONSISTENZA

Livello di piano	Destinazione d'uso	Superficie lorda edificata in cessione	Superficie scoperta pertinenziale in cessione
P2	UFFICIO	104,51	
P2	TERRAZZO		151,21
PT/P1/P2	CONNETTIVO VERTICALE	31,18	
TOTALE		135,69	151,21

DESCRIZIONE

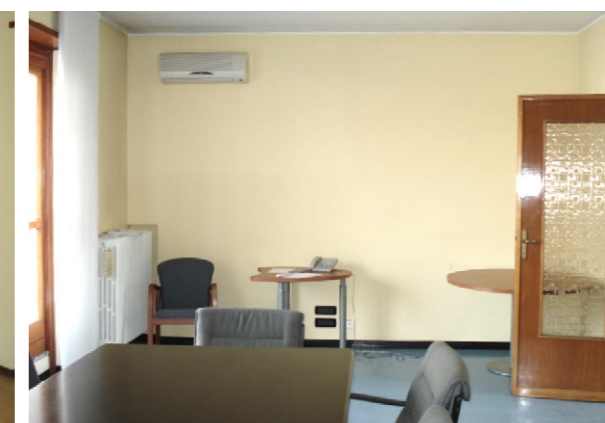
La proprietà è costituita da una porzione immobiliare, utilizzata come ufficio, posizionata al secondo piano della palazzina principale fronte strada, con accesso da scala condominiale dal fronte laterale.

La palazzina è occupata al piano terra, al primo piano ed al piano interrato da un'agenzia bancaria. Lo stabile si sviluppa su due piani fuori terra oltre ad un piano interrato verso il fronte principale, il cui piano terra è ad uso della sola agenzia bancaria, mentre verso il fronte retrostante si rilevano tre livelli. Il cespite è contraddistinto da locali ad uso residenziale/ufficio, il cui ingresso si affaccia sulla scala condominiale riservata all'accesso dell'unità immobiliare. La distribuzione interna si articola in: ingresso su disimpegno, tre vani e un bagno. L'alloggio è servito da due grandi terrazzi, di cui il maggiore deve essere ancora frazionato in quanto occupato in parte dalle apparecchiature impiantistiche ad uso dell'agenzia bancaria sottostante.

Le finiture dell'alloggio sono caratterizzate da: pavimenti in ceramica monocottura nelle camere, nei disimpegni e nei servizi; serramenti in legno con avvolgibili in pvc e pareti tinteggiate. Presenti le usuali predisposizioni impiantistiche.



Vista interna della proprietà



Vista interna della proprietà