



RAVENNA
via Savarna, 133



Intesa Sanpaolo Group Services S.c.p.a.
Direzione Immobili ed Acquisti
Via Carlo Poma, 47 – 20129 Milano

Società del Gruppo

INTESA  SANPAOLO

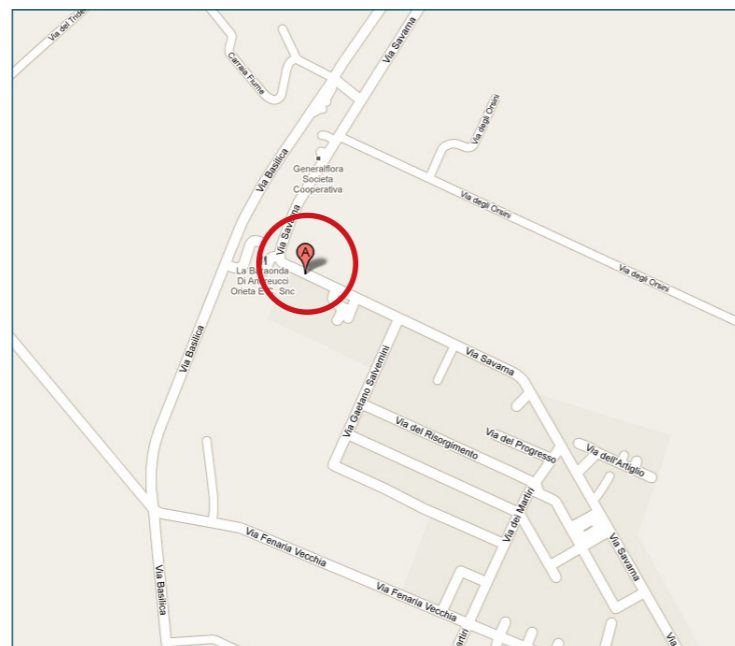
INTESA  SANPAOLO

UBICAZIONE

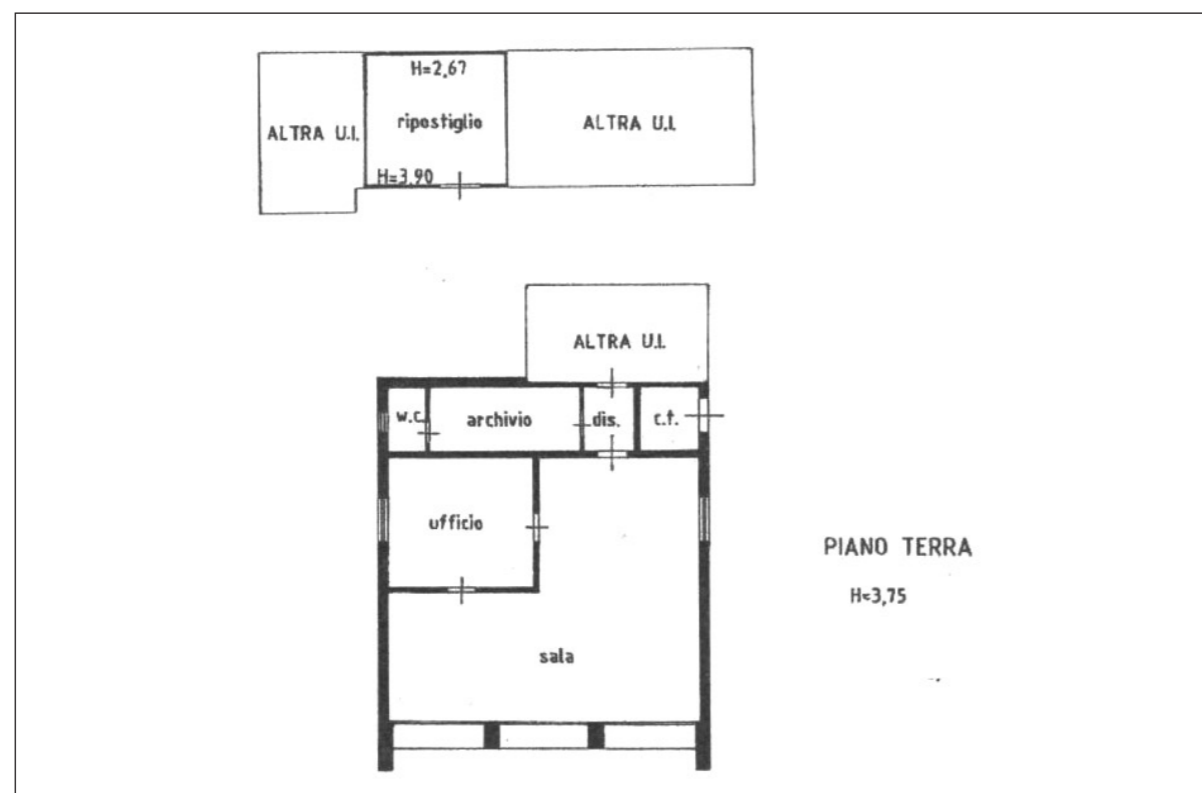
L'edificio che ospita le unità in oggetto è ubicato nella campagna ravennate, in posizione periferica rispetto al centro cittadino di Ravenna e giace in un intorno urbano caratterizzato da un dominante uso agricolo e residenziale.

L'edificio della località di Savarna si concentra essenzialmente lungo la strada principale, via Savarna; la tipologia edilizia prevalente risulta essere costituita da edificio singolo risalente agli anni '60/'70 con al massimo due livelli fuori terra.

Buone le disponibilità di parcheggio libero.



PIANTE



CONSISTENZA

Livello di piano	Destinazione d'uso	Superficie lorda edificata in cessione
PT	COMMERCIALE	79,77
PT	SERVIZI	2,67
PT	LOCALI TECNICI	3,91
P1	RIPOSTIGLIO	14,34
TOTALE		100,69

DESCRIZIONE

L'unità è composta da una porzione occupante il piano terra ad uso commerciale, di un edificio risalente verosimilmente agli anni novanta che si sviluppa su due livelli, le cui porzioni fuori terra sono destinate ad uso commerciale (PT). Completa l'unità immobiliare una porzione ad uso magazzino inserito in un corpo fabbrica distaccato dal primo con accesso dalla medesima corte.

La porzione ad uso commerciale è contraddistinta da finiture di buon livello: serramenti esterni in alluminio e vetrocamera prive di oscuramento, pavimentazione dei locali realizzata in piastrelle di ceramica monocottura. Buono lo stato conservativo e manutentivo. Il vano magazzino distaccato ha il portone di ingresso in legno e la pavimentazione è in cemento. Presenti le usuali dotazioni impiantistiche.



Vista interna della proprietà