



ROMA (RM)
Via Olevano Romano 205



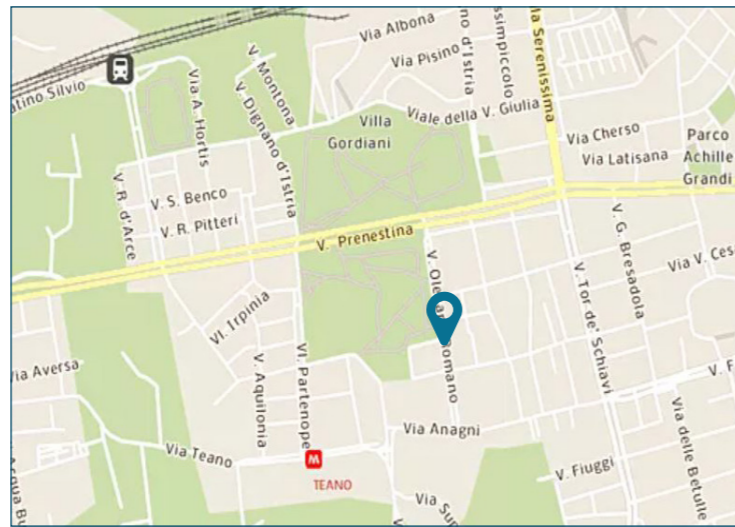
Intesa Sanpaolo Spa
Direzione Immobili e Logistica
www.proprieta.intesasanpaolo.com

INTESA  SANPAOLO

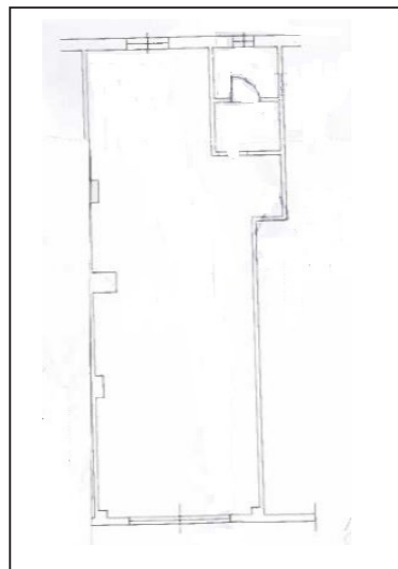
INTESA  SANPAOLO

UBICAZIONE

L'immobile in oggetto è ubicato a Roma, nell'ambito del Municipio Roma V e più precisamente al civico 205 di via Olevano Romano. La micro-zona in esame, denominata anche "Villa Gordiani", si connota per un tessuto residenziale databile agli anni 1950/1960 composto da condomini in palazzi pluripiano che si elevano per massimo 7/9 livelli fuori terra. L'accessibilità con mezzi privati è possibile attraverso la Via Prenestina sia dal centro città (Zona San Giovanni) che dalle destinazioni extraurbane attraverso la Circonvallazione Tiburtina (Viale Castrense, 3,5 km dalla proprietà), il tratto urbano della A-24 (RM-TE a 2,0 km entrata di Via Portonaccio) oppure il G.R.A. mediante l'uscita n.16 (a 5,5 km). L'accessibilità con mezzi pubblici in zona è possibile con la Linea metropolitana C (fermate utili "Teano" a 650 m oppure "Gardenie" a 1,0 km dalla proprietà) oppure dalla linea tranviaria n.16 (fermate utili nell'arco dei 300 m dalla proprietà). L'area è servita anche dalla ferrovia regionale Roma Tiburtina - Tivoli (stazione "Serenissima" a 1,0 km oppure "Prenestina" ad 1,4 km dalla proprietà).



PLANIMETRIE



Piano terra

DATI CATASTALI

Piano	Foglio	Mappale	Subalterno	Categoria
PT	642	1569	3	C/01

CONSISTENZA

Livello di piano	Destinazione d'uso	Superficie lorda edificata in cessione
PT	Commerciale	56
MQ AREE INTERNE		56 (mq)

DESCRIZIONE

Il compendio immobiliare in oggetto si compone di immobiliare oggetto di una porzione commerciale posizionata in adiacenza tra altre due locali commerciali che afferiscono al medesimo condominio. La porzione presenta in facciata un rivestimento con lastre di travertino posate secondo una composizione irregolare e che connotano tutta la fascia basamentale del fabbricato.

L'accesso avviene da unica vetrina chiusa da serranda metallica che affaccia su Via Olevano Romano. Il locale commerciale presenta un lay-out per gran parte libero da pilastri o partizioni interne e che si sviluppa in profondità verso l'interno del fabbricato per circa 12,5 m. Sul fondo, lato destro, è posizionato un servizio igienico (bagno con antibagno). La parete di fondo presenta due finestre, di cui una a servizio del bagno.

Le finiture interne sono caratterizzate da: pavimentazione in piastrelle di grès; rivestimento alle pareti in parte con intonaco al civile ed in parte con carta da parati; rivestimento alle pareti del servizio igienico con piastrelle in ceramica; parete divisoria con pannello di legno compensato ed infisso con telaio in alluminio; sanitari in ceramica; assenza di controsoffitto.



Vista interna unità commerciale



Vista interna unità commerciale