

Roma (RM)

Via Vittorio Veneto, 108/B

Locale commerciale



Descrizione

L'immobile è ubicato nel centro di Roma, Municipio I, Rione XVI Ludovisi, caratterizzata da edifici storici di inizio 1900 di ottimo livello qualitativo che ospitano alberghi di lusso, residenze di prestigio, uffici pubblici e privati oltre che attività commerciali.

La proprietà è costituita da una porzione uso uffici, collocata al piano secondo di un edificio di sette piani a destinazione mista (commerciale/residenziale/uffici).

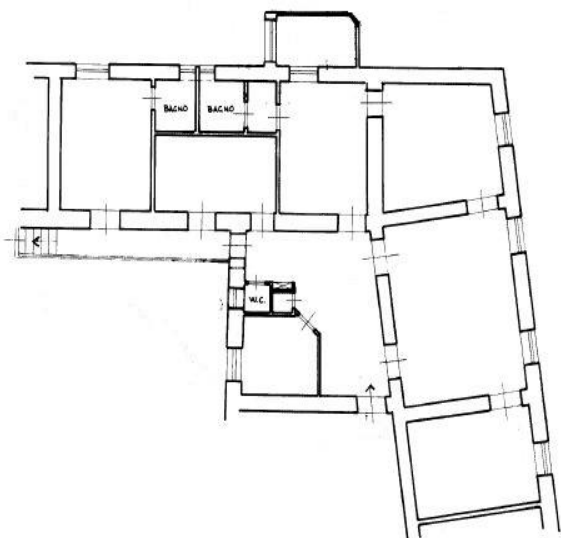
All'esterno, presenta struttura portante tradizionale in cemento armato con copertura a doppia falda e tamponamenti esterni in intonaco sagomato. All'interno le finiture, di vario materiale, risultano in discreto stato manutentivo; lo stato manutentivo dell'edificio nel suo complesso è ottimo.

Il piano secondo, distribuito secondo una conformazione planimetrica a «L» e raggiungibile tramite scala comune, è caratterizzato da gli uffici e i servizi igienici oltre che da un terrazzino prospiciente una chiostrina su cui sono poste le componenti impiantistiche.



Piante

Pianta P2



Caratteristiche



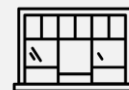
Tipologia

Locale commerciale



Superficie

217 mq



Numero vetrine

-



Numero servizi

1 piano secondo



Piani immobile

1 piano: **P2**



Piani edificio

7

Dettaglio metrature



Livello di piano

Destinazione d'uso

Superficie lorda MQ

P2 - Piano Secondo

Uffici

203

P2 - Piano Secondo

Scale/ascensori

4

P2 - Piano Secondo

Vani tecnici

10

Totale MQ

217

Intesa Sanpaolo S.p.A.

Direzione Centrale Immobili e Logistica
Via Bisceglie, 120 – 20152 Milano

proprieta.inteasanpaolo.com 

ottimizzazione.immobiliare@intesasanpaolo.com 

02/41278889 

Società del Gruppo

INTESA  **SANPAOLO**