



MADONE (BG)  
Piazza San Vincenzo 3



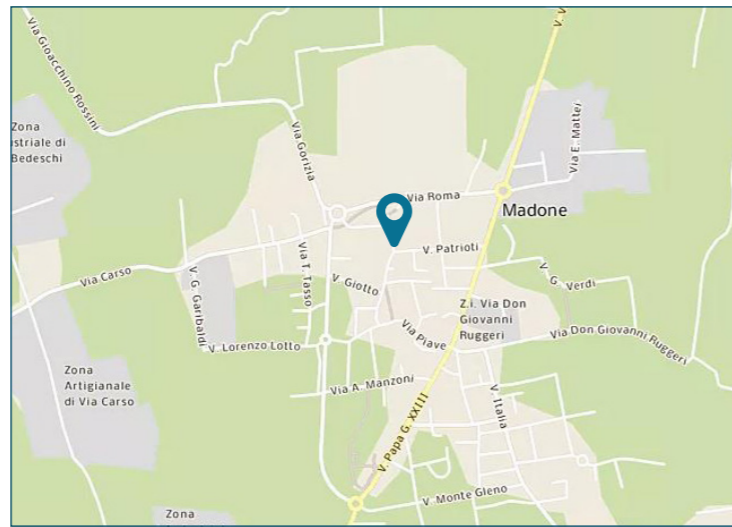
Intesa Sanpaolo Spa  
Direzione Immobili e Logistica  
[www.proprieta.intesasanpaolo.com](http://www.proprieta.intesasanpaolo.com)

INTESA  SANPAOLO

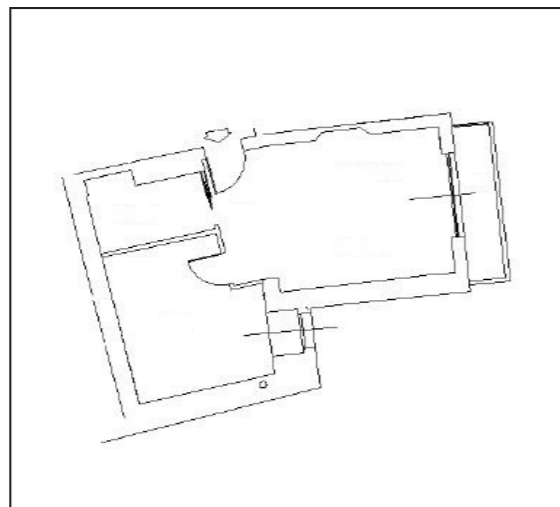
INTESA  SANPAOLO

## UBICAZIONE

L'immobile in oggetto è ubicato a Madone, comune italiano di 4.000 abitanti della provincia di Bergamo in Lombardia, e più precisamente al civico 3 di piazza San Vincenzo. La zona, dove insiste il bene, è posizionata nella parte centrale di Madone, caratterizzata da un tessuto urbano di tipo residenziale in parte di antica formazione ed in parte edificato dagli anni '60 in poi, con fabbricati di bassa/media altezza e di media qualità. L'accessibilità mediante mezzo privato risulta buona grazie alla presenza di Via Papa Giovanni XXIII (tratto della SP155) che collega direttamente gran parte del centro cittadino all'autostrada A4 Torino-Trieste attraverso il casello autostradale di Capriate a 6 km in direzione sud ed alla SS342 e Bergamo in direzione nord. L'aeroporto internazionale di Bergamo-Orio al Serio dista 17 km. L'area è servita da diverse linee di superficie del trasporto pubblico, con fermate lungo Via Papa Giovanni XXIII e Via Monte San Michele. La stazione ferroviaria più vicina è quella di Terno d'Isola, situata a 5,5km.



## PLANIMETRIE



Piano primo

## DATI CATASTALI

Piano	Foglio	Mappale	Subalterno	Categoria
P1	3	63	705	A/02

## CONSISTENZA

Livello di piano	Destinazione d'uso	Superficie lorda edificata in cessione
P1	Balconi / Terrazzi / Chiostrine	3
P1	Residenza	50
MQ AREE INTERNE		53 (mq)

## DESCRIZIONE

Il compendio immobiliare in oggetto si compone di una porzione immobiliare di un più ampio edificio condominiale a destinazione residenziale, sviluppato su tre piani fuori terra.

L'immobile presenta struttura portante in muratura, con copertura a doppia falda e tamponamenti esterni in muratura intonacati e tinteggiati, nonché serramenti in legno e vetrocamera protetti da scuri in legno su tutti i piani e da inferriate in metallo al piano terra.

L'accesso avviene da Piazza San Vincenzo tramite passaggio comune che conduce fino alla corte interna dove sono situati i posti auto scoperti e tramite scala comune che collega i piani superiori. La porzione in esame è un appartamento disposto su unico livello al piano primo ripartito come di seguito: ingresso su soggiorno con angolo cottura, camera, bagno e balcone. Le finiture interne sono caratterizzate da: pavimenti in grès, rivestimenti in grès nei servizi e in cucina, pareti perimetrali intonacate e tinteggiate, soffitto intonacato e tinteggiato al civile, tramezzi realizzati in muratura, infissi interni in legno ed esterni in legno con vetrocamera protetti da scuri in legno.

Lo stato di manutenzione e conservazione si può ritenere buono.



Vista interna unità residenziale



Vista interna unità residenziale