



TORINO (TO)
Corso Unione Sovietica 503-505



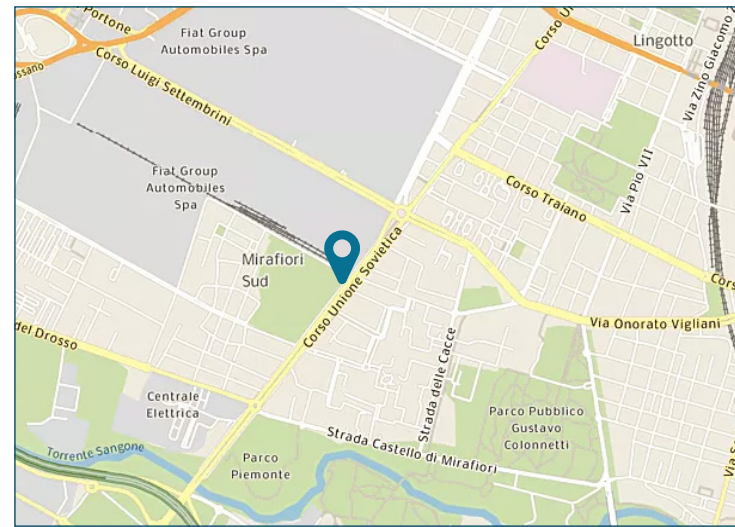
Intesa Sanpaolo Spa
Direzione Immobili e Logistica
www.proprieta.intesasanpaolo.com

INTESA  SANPAOLO

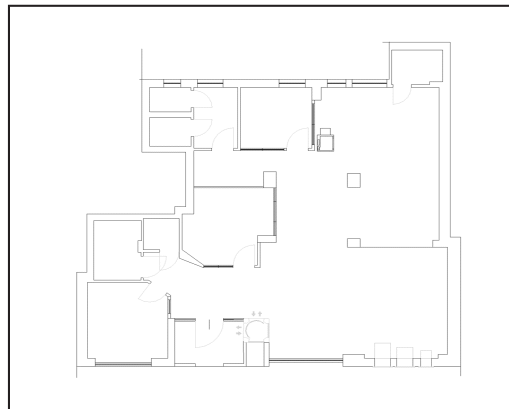
INTESA  SANPAOLO

UBICAZIONE

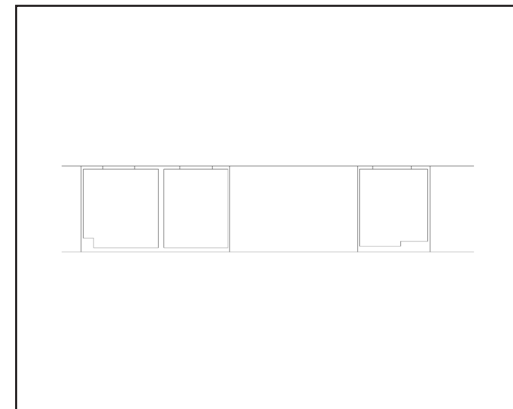
L'immobile in oggetto è ubicato zona periferica di Torino, Comune italiano di 886.837 abitanti dell'omonima provincia piemontese, e più precisamente al civico 503 di corso Unione Sovietica. La zona, dove insiste il bene, in una zona periferica di Torino, caratterizzata da fabbricati pluripiano a prevalente destinazione residenziale di mediocre livello qualitativo, oltre che da scarse presenze, nell'area limitrofa, di terziario, da attività commerciali al dettaglio di piccole dimensioni, legate alle necessità di quartiere e da fabbricati artigianali e industriali. L'accessibilità mediante mezzo privato risulta buona grazie alla presenza dello stesso Corso Unione Sovietica che collega direttamente il centro cittadino alla rete infrastrutturale extraurbana che porta all'uscita della tangenziale cittadina, con l'uscita Stupinigi posta a 2 km circa dalla proprietà, collegata direttamente alla rete autostradale. L'area è ben servita da linee di trasporto pubblico urbano su gomma e su rotaia. La città è servita da collegamento ferroviario, con la stazione più vicina situata a circa 3 km di distanza.



PLANIMETRIE



Piano terra



Piano interrato

DATI CATASTALI

Piano	Foglio	Mappale	Subalterno	Categoria
PT-S1	1480	45	42	D/05

CONSISTENZA

Livello di piano	Destinazione d'uso	Superficie lorda edificata in cessione
S1	Depositi / Archivi / Cantine /	19
PT	Agenzia Bancaria	173
	MQ AREE INTERNE	192 (mq)

DESCRIZIONE

Il compendio immobiliare in oggetto si compone di una unità precedentemente utilizzata come agenzia bancaria, che si sviluppa ai piani terra e interrato di un edificio, a destinazione residenziale che si sviluppa su 11 piani fuori terra ed uno interrato. L'immobile presenta struttura portante di tipo tradizionale in cemento armato, copertura piana impermeabilizzata con guaina bituminosa e facciate esterne in muratura rivestite da piastrelle in pietra e grès. L'accesso avviene direttamente da ingresso pedonale posto lungo Corso Unione Sovietica; il piano terra è caratterizzato da un locale open space e da alcuni uffici singoli e locali di servizio; il piano interrato ospita una cantina. Le finiture sono contraddistinte da pavimentazione in piastrelle di grès e parzialmente flottante con finitura in pvc, la controsoffittatura è in doghe metalliche, le partizioni interne sono mobili, in parte attrezzate e realizzate in alluminio e vetro, serramenti esterni in ferro e vetro dotati di grate di sicurezza sul lato cortile. Lo stato di manutenzione e conservazione si può ritenere discreto.



Vista interna unità commerciale



Vista interna unità commerciale