

Bologna (BO)

Via A. Zanolini, 19/21

Locale commerciale



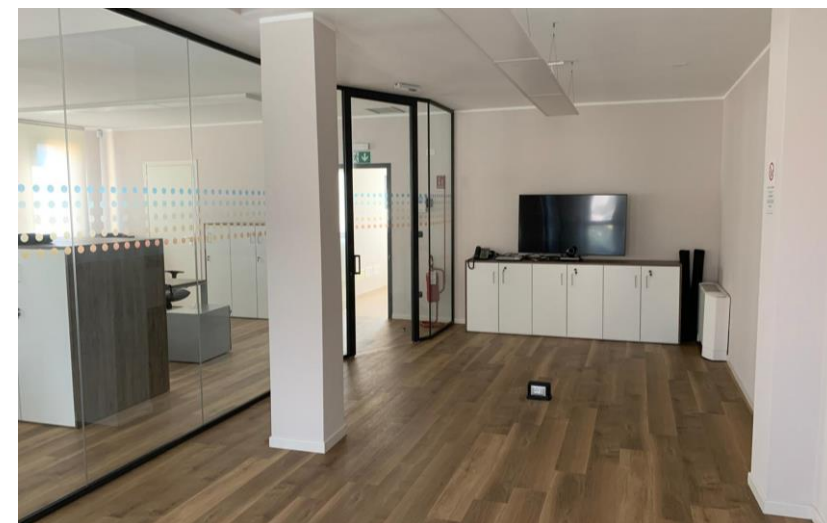
## Descrizione

L'immobile è ubicato nel centro del quartiere San Vitale, frazione di Bologna caratterizzata quasi esclusivamente da un tessuto urbano di tipo residenziale e con la presenza in alcuni casi di locali commerciali al piano terra.

La proprietà è costituita da tre unità direzionali e a quattro unità a cantina/magazzino, collocate ai piani terra, primo, secondo ed interrato di un edificio di tre piani fuori terra e uno interrato.

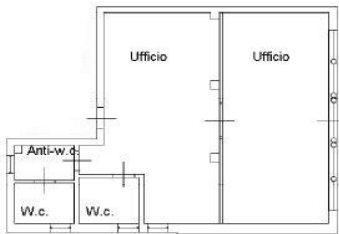
All'esterno presenta struttura portante di tipo tradizionale in cemento armato, con copertura a doppia falda e tamponamenti esterni in muratura rivestita da pietra naturale al piano terra e intonacata e tinteggiata ai piani sovrastanti. All'interno le finiture risultano in buono stato manutentivo così come l'immobile nel suo complesso.

I piani terra, primo e secondo sono caratterizzati da uffici e servizi, mentre il piano interrato, raggiungibile da un corpo scala ad uso condominiale, è adibito a cantine e magazzini.

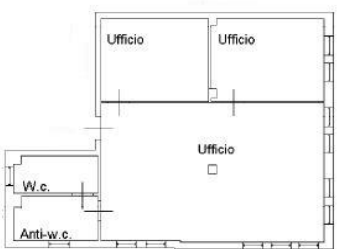


## Piante

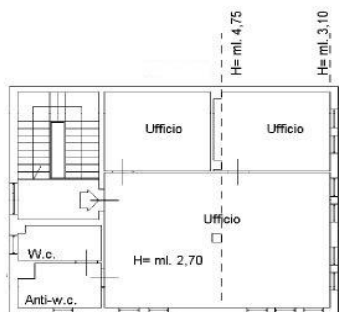
Pianta PT



Pianta P1



Pianta P2



## Caratteristiche



### Tipologia

Locale commerciale



### Superficie

**362** mq



### Numero vetrine

**3** piano terra



### Numero servizi

**2** piano terra  
**1** primo piano  
**1** primo secondo



### Piani immobile

**3** piani: **S1**,  
**PT**, **1°** e **2°**  
piano edificio



### Piani edificio

**3**

## Dettaglio metrature



### Livello di piano

### Destinazione d'uso

### Superficie lorda MQ

0 - Piano Terra

Ufficio

**95**

P1 - Piano Primo

Ufficio

**95**

P2 - Piano Secondo

Ufficio

**95**

Totale MQ

**362**

## Piante

Pianta S1  
SUB23



Pianta S1  
SUB 24



Pianta S1  
SUB25



Pianta S1  
SUB26



## Dettaglio metrature



Livello di piano	Destinazione d'uso	Superficie lorda MQ
S1 - Primo Interrato	Depositi / Archivi / Cantine / ...	<b>25</b>
S1 - Primo Interrato	Depositi / Archivi / Cantine / ...	<b>20</b>
S1 - Primo Interrato	Depositi / Archivi / Cantine / ...	<b>20</b>
S1 - Primo Interrato	Depositi / Archivi / Cantine / ...	<b>12</b>

Intesa Sanpaolo S.p.A.

Direzione Centrale Immobili e Logistica  
Via Bisceglie, 120 – 20152 Milano

[proprieta.inteasanpaolo.com](http://proprieta.inteasanpaolo.com) 

[ottimizzazione.immobiliare@intesasanpaolo.com](mailto:ottimizzazione.immobiliare@intesasanpaolo.com) 

02/41278889 

Società del Gruppo

**INTESA**  **SANPAOLO**