



Intesa Sanpaolo
Direzione Immobili e Logistica
Via Bisceglie, 120 – 20152 Milano
www.proprieta.intesasanpaolo.com

INTESA  SANPAOLO



FORLIMPOPOLI
Piazza Garibaldi, 9
-Residenza - sub 3 -

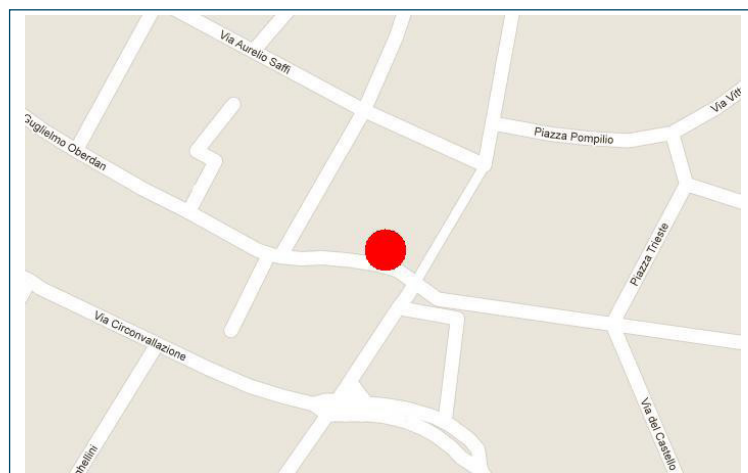


INTESA  SANPAOLO

UBICAZIONE

La proprietà in oggetto è ubicata all'interno del centro storico di Forlimpopoli (FC), a pochi passi dalla Rocca Albornoziata, in Piazza Garibaldi al civico 9; il contesto urbano è prevalentemente residenziale, con presenza di edifici per lo più d'epoca e di buon livello qualitativo di 2-3 piani fuori terra; assai ampia anche la presenza di porzioni commerciali, sia in corrispondenza della piazza sia lungo le principali direttrici del centro.

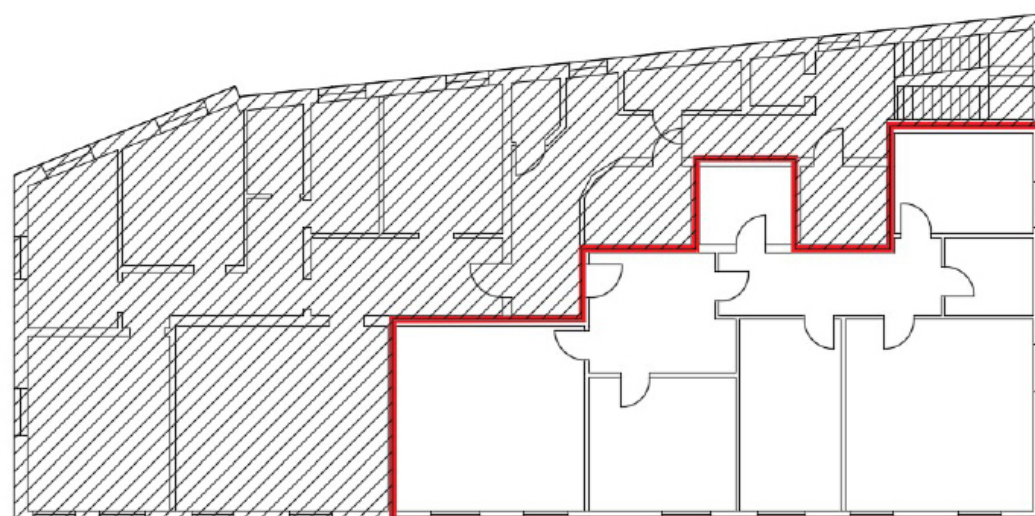
Pur essendo inserito in un'area a traffico limitato, l'edificio risulta agevolmente raggiungibile con mezzi privati, data l'ampia presenza di parcheggi nelle immediate vicinanze della Rocca; la zona è inoltre servita dalle linee del trasporto pubblico urbano ed extraurbano.



CONSISTENZA

Livello di piano	Destinazione d'uso	Superficie lorda edificata in cessione
P2 - Piano Secondo	Int. 2 - Residenza	126
P2 - Piano Secondo	Deposito	6
TOTALE MQ		132

PIANTE



DESCRIZIONE

L'unità immobiliare è posta al secondo piano di uno stabile storico, elevato su tre piani fuori terra e uno interrato, con una struttura portante in muratura, tamponamenti in muratura intonacata e tinteggiata, tetto a falde con copertura in coppi. L'accesso all'unità avviene da un ingresso posto sul retro prospetto principale antistante la piazza Garibaldi; un corpo scala ed un vano ascensore, consentono la movimentazione verticale fra i vari livelli.

L'unità si presenta in discrete condizioni manutentive con finiture comprendenti pavimentazione in ceramica per quanto riguarda la zona giorno e i due bagni, parquet nella zona notte; rivestimenti cucina e bagno in ceramica; tramezzatura interna intonacata e tinteggiata al civile, serramenti in alluminio e vetro con persiane in legno, riscaldamento autonomo con caldaia a metano e distribuzione tramite radiatori in ghisa.

L'appartamento è composto da disimpegno centrale su cui di affacciano le 3 camere da letto i 2 bagni (di cui uno cieco) e la cucina.

DATI CATASTALI

Piano	Foglio	Mappale	Subalterno	Categoria
2	19	276	3	A/2



Vista interna della proprietà