



PALMANOVA (UD)
Piazza Grande, 20



Intesa Sanpaolo Spa
Direzione Immobili e Logistica
Via Bisceglie 120, 20152 Milano
www.proprieta.intesasanpaolo.com
Società del Gruppo

INTESA  SANPAOLO

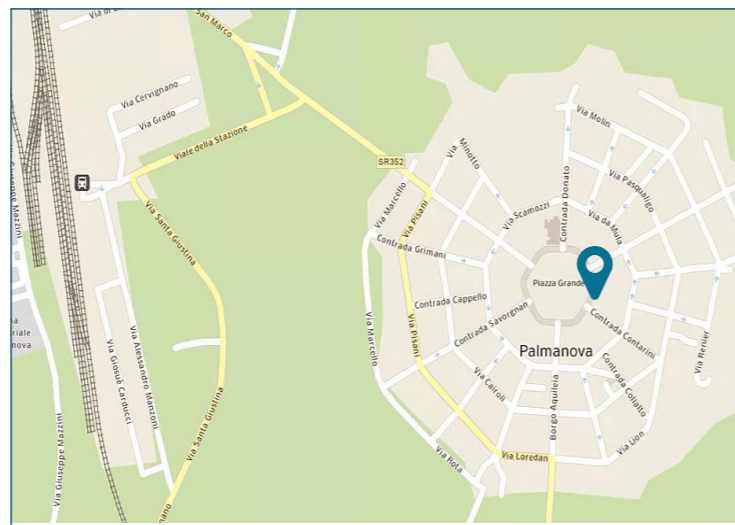
INTESA  SANPAOLO

UBICAZIONE

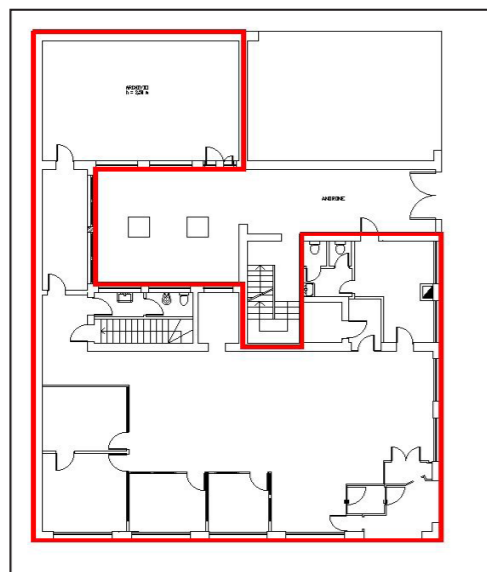
La porzione immobiliare oggetto della presente è ubica a Palmanova, comune di 5.500 abitanti della provincia di Udine; la città è ubicata nel punto di incontro tra l'autostrada A23 Udine-Tarvisio e A4 Torino-Trieste. Dista 20 km da Udine, 28 km da Gorizia e 55 km da Trieste.

L'unità immobiliare in oggetto è ubicata in Piazza Grande, la principale piazza cittadina totalmente pedonale, contraddistinta da una conformazione planimetrica esagonale, verso la quale si affacciano tutti i principali edifici della città, sia di carattere comunale che religioso.

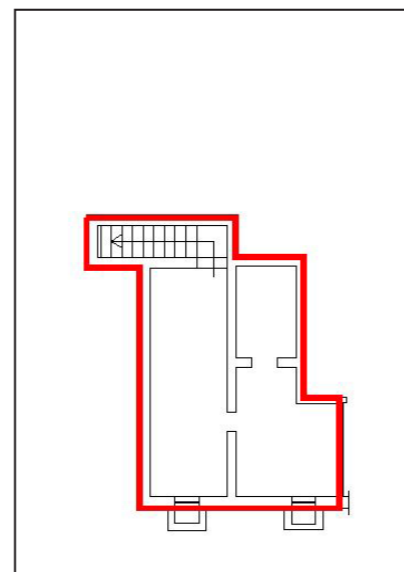
L'accessibilità alla zona di riferimento risulta buona utilizzando mezzi privati, che possono accedere da via Contrada Contarini con discreta possibilità di parcheggio sulla pubblica via, ottima invece l'accessibilità al comune grazie alla sua posizione rispetto alla viabilità autostradale nazionale.



PLANIMETRIE CATASTALI



Piano terra



Piano interrato

DATI CATASTALI

Piano	Foglio	Mappale	Subalterno	Categoria
PT-S1	5	142	16	D/5

CONSISTENZA

Livello di piano	Destinazione d'uso	Superficie lorda edificata in cessione
PT	Commerciale	231
PT	Depositi	88
PT	Scale/ascensori	7
PT	Vani Tecnici	7
PT	Caveau	10
S1	Depositi	59
S1	Scale/ascensori	9
P1	Vani Tecnici	11
MQ AREE INTERNE		422 (mq)

DESCRIZIONE

La porzione immobiliare in oggetto è una ex filiale che si sviluppa al piano terra ed al piano interrato collegati da vano scala ad uso esclusivo.

La proprietà è inserita in un edificio caratterizzato da struttura portante in muratura piena, solette in cemento gettato in opera e tamponamenti in muratura piena, copertura a falde con coppi, facciate intonacate e tinteggiate.

La filiale al piano terra presenta uno sviluppo planimetrico assimilabile ad una "C" intorno all'androne condominiale a cui si può accedere da via Contarini.

La porzione presenta quattro ampie vetrine su Piazza Grande e quattro su via Contrada Contarini, oltre al vano accesso alla filiale direttamente dalla piazza.

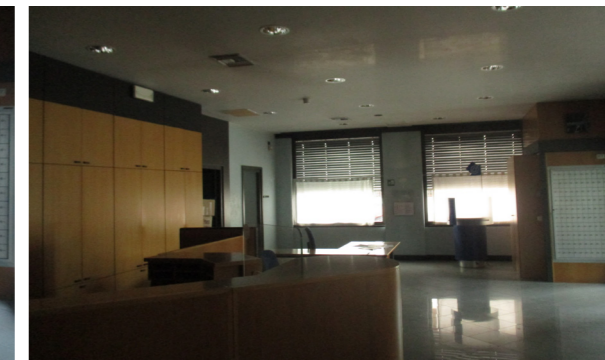
Gli infissi esterni presentano infissi di profilati d'alluminio con vetro camera e/o vetro di sicurezza.

Internamente l'unità presenta pavimentazione in piastrelle di ceramica, controsoffitto in cartongesso con luci, rilevatori fumi ed impianto di aerazione interclusi, termoconvettori per caldo/freddo. Il piano terra presenta un grande open space con ambienti realizzati mediante pareti mobili in vetro ed alluminio mentre le pareti perimetrali, quelle dei servizi igienici e del caveau sono in muratura piena intonacate e tinteggiate.

Un corridoio, parallelo a via Contarini permette l'accesso ad ampio deposito ad uso archivio: questi due ambienti presentano pavimentazione in marmetta, pareti intonacate e tinteggiate corpi illuminanti a parete o fissate sul soffitto.



Vista interna unità commerciale



Vista interna unità commerciale