

Borgo Mantovano (MN)

Piazza Mazzali, 7

Locale commerciale



Descrizione

In zona periferica di Borgo Mantovano, comune in provincia di Mantova, porzione immobiliare facente parte di un fabbricato a destinazione mista residenziale e commerciale che si sviluppa su tre piani fuori terra e un piano interrato. Il quartiere ha destinazione principalmente residenziale, ben collegato con mezzi pubblici e privati e ben servito dai principali servizi di necessità.

L'immobile in oggetto si sviluppa ai piani interrato e terra ed è composto al piano terra da agenzia bancaria, locale tecnico, servizi igienici e uffici e al piano interrato da archivi e caveau.

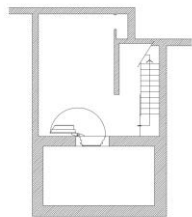
Internamente presenti finiture di buona qualità con pavimenti prevalentemente in gres porcellanato, infissi interni in telaio in legno e le pareti sono intonacate e tinteggiate.

La proprietà affaccia prevalentemente sulla piazza. Esternamente il fabbricato nel suo complesso presenta finiture di discreta qualità.

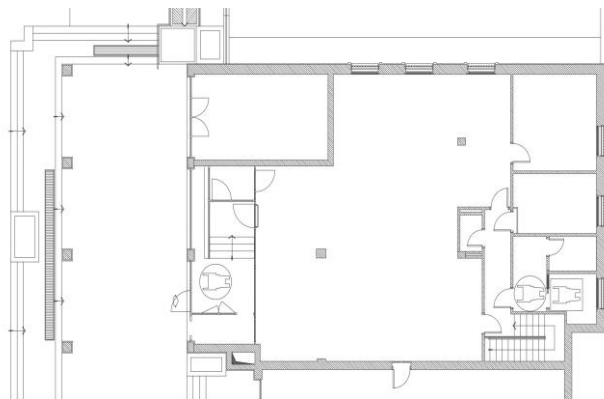


Piante

Pianta S1



Pianta PT



Caratteristiche



Tipologia

Locale commerciale



Superficie

279 mq



Numero vetrine

2 piano terra



Numero servizi

2 piano terra



Piani immobile

2 piani: **S1** e **PT**



Piani edificio

3

Dettaglio metrature



Livello di piano	Destinazione d'uso	Superficie lorda MQ
S1 - Primo Interrato	Locali tecnici	1
S1 - Primo Interrato	Scale/ascensori	6
S1 - Primo Interrato	Depositi / Archivi / Cantine / ...	26
S1 - Primo Interrato	Caveau	29
0 - Piano Terra	Agenzia Bancaria	206
0 - Piano Terra	Scale/ascensori	7
0 - Piano Terra	Depositi / Archivi / Cantine / ...	2
0 - Piano terra	Locali Tecnici	2

Totale MQ
279

Intesa Sanpaolo S.p.A.

Direzione Centrale Immobili e Logistica
Via Bisceglie, 120 – 20152 Milano

proprieta.intesasanpaolo.com 

ottimizzazione.immobiliare@intesasanpaolo.com 

02/41278889 

Società del Gruppo

INTESA  **SANPAOLO**