



VILLA D'ADDA (BG)  
Via Casargo 6

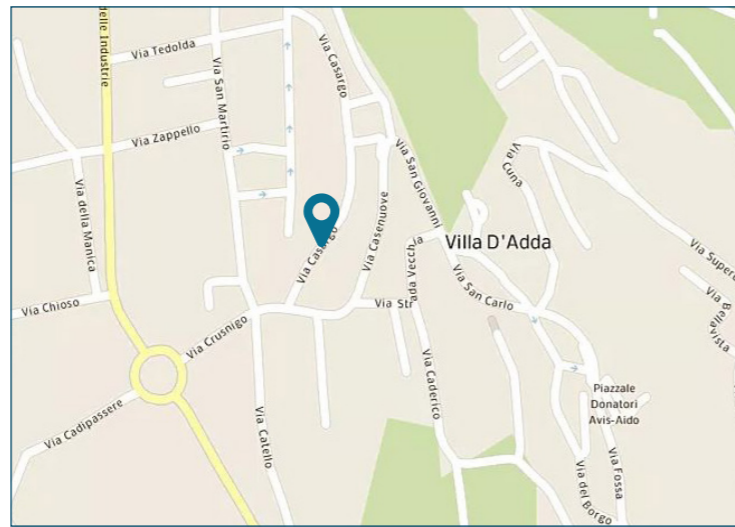
Intesa Sanpaolo Spa  
Direzione Immobili e Logistica  
[www.proprieta.intesasanpaolo.com](http://www.proprieta.intesasanpaolo.com)

INTESA  SANPAOLO

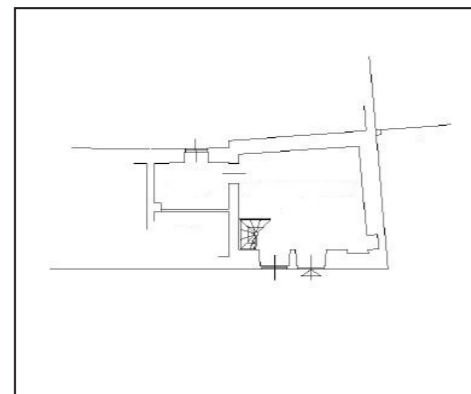
INTESA  SANPAOLO

## UBICAZIONE

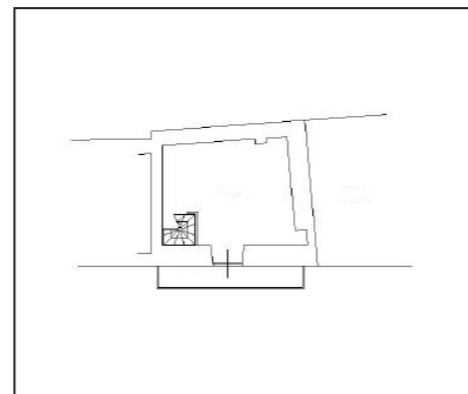
L'immobile in oggetto è ubicato a Villa d'Adda, comune italiano di 4.500 abitanti circa della provincia di Bergamo in Lombardia, e in particolare al civico 6 di via Casargo. La zona risulta caratterizzata quasi esclusivamente da un tessuto urbano di tipo residenziale risalente agli anni '60 e '70, con fabbricati di bassa altezza (2-3 piani) e di media qualità. Le stazioni ferroviarie più vicine risultano quelle di Cisano Caprino Bergamasco e di Calusco d'Adda posta a circa 5,5 km di distanza dall'unità. L'accessibilità mediante mezzo privato risulta discreta grazie alla presenza della SP169 che collega direttamente gran parte del centro cittadino con le principali cittadine limitrofe. L'area è servita da alcune linee di superficie del trasporto pubblico con fermate poste a pochi passi dal fabbricato.



## PLANIMETRIE



Piano terra



Piano primo

## DATI CATASTALI

Piano	Foglio	Mappale	Subalterno	Categoria
PT-P1	13	651	702	A3

## CONSISTENZA

Livello di piano	Destinazione d'uso	Superficie lorda edificata in cessione
P1	Balconi / Terrazzi / Chiostrine	5
PT	Residenza	32
P1	Residenza	32
MQ AREE INTERNE		69 (mq)

## DESCRIZIONE

Il compendio immobiliare in oggetto cosniste in una porzione immobiliare di un fabbricato a corte a destinazione residenziale, sviluppato su tre piani fuori terra.

L'immobile presenta struttura portante di tipo tradizionale in muratura portante, con copertura a falde in legno e manto in laterizi (tegole e coppi), tamponamenti esterni in muratura intonacata e tinteggiata, nonché serramenti in pvc con vetrocamera protetti da scuri lignei interni.

L'accesso avviene da via Casargo. La porzione in esame è un appartamento disposto su due livelli (piano terra e primo) e ripartita come di seguito: al piano terra ingresso su soggiorno con angolo cottura, bagno, scala interna di collegamento con il piano primo su cui camera e balcone.

Le finiture interne presenti sono caratterizzate da: pavimentazioni in ceramica nella zona giorno, pavimentazione in laminato nella zona notte, pavimenti e rivestimenti in ceramica in bagno e in cucina, porte interne in legno, infissi esterni in pvc con vetrocamere, scuri ad ante interne lignee, pareti intonacate e tinteggiate.



Vista esterna unità residenziale



Vista esterna unità residenziale