



ROMA (RM)
via Conti di Rieti



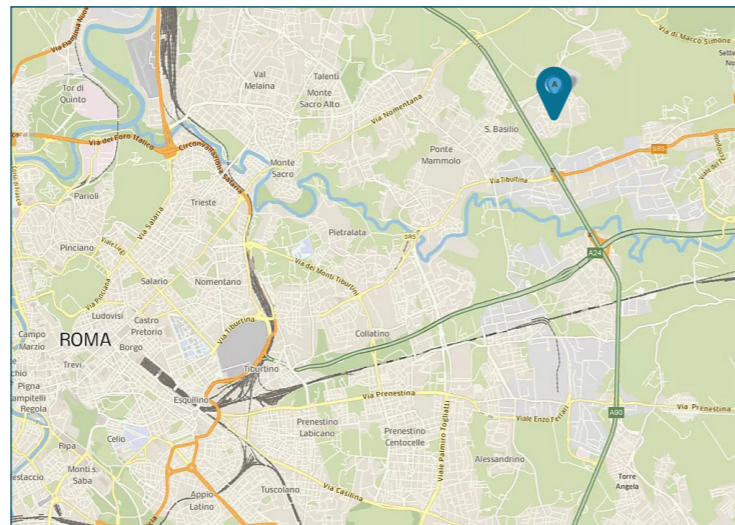
Intesa Sanpaolo Spa
Direzione Immobili e Logistica
www.proprieta.intesasanpaolo.com

INTESA  SANPAOLO

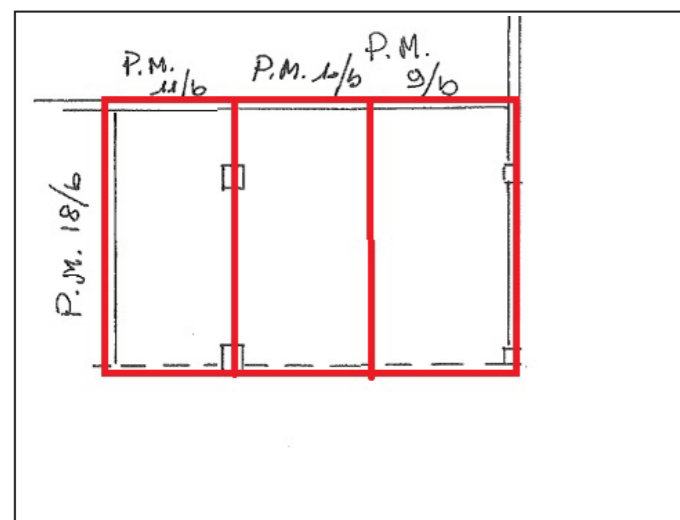
INTESA  SANPAOLO

UBICAZIONE

L'immobile è ubicato in via Conti di Rieti n. 6 a Roma. La Proprietà si trova localizzata nella zona periferica posta a nord - est della capitale, a circa 16 km dal centro storico, nel quartiere denominato Casal Monastero, posto appena fuori dal GRA. La zona presenta le caratteristiche tipiche delle aree periferiche romane, interessate a partire dalla fine degli anni '90 da uno sviluppo urbanistico frammentato. Il tessuto urbano è di tipo misto, con edifici residenziali tipo condominio e villini indipendenti, alternati a fabbricati commerciali. I collegamenti viari in zona risultano più che buoni, essendo la borgata raggiungibile dal centro storico direttamente dalla via Nomentana. Il raccordo autostradale della Roma- Napoli, che collega direttamente all'autostrada A1, si trova ubicato a breve distanza ed in corrispondenza dell'uscita 12. L'accessibilità con mezzi pubblici è assicurata dal servizio del trasporto pubblico locale tramite collegamenti diretti con la stazione metropolitana linea B di Rebibbia.



PLANIMETRIE



Piano seminterrato

DATI CATASTALI

Piano	Foglio	Mappale	Subalterno	Categoria
S1	291	926	78	C/06
S1	291	926	79	C/06
S1	291	926	80	C/06

CONSISTENZA

Livello di piano	Destinazione d'uso	Superficie lorda edificata in cessione
S1	Box	13
S1	Box	13
S1	Box	12
	MQ AREE INTERNE	38

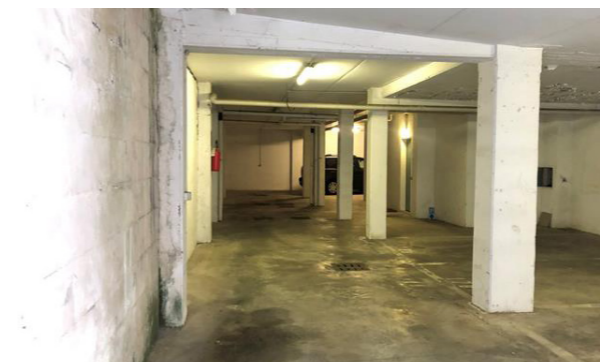
DESCRIZIONE

Il compendio immobiliare si compone di tre unità adibite a posto auto coperto, ubicate al piano seminterrato (autorimessa) di un più ampio complesso residenziale edificato nei primi anni del 2000 che si sviluppa su 5 piani fuori terra ed un piano seminterrato.

Il complesso, il cui impianto risale ai primi anni 2000, presenta una struttura portante in cemento armato e muratura e copertura piana, mentre le facciate esterne sono rivestite in cortina. Il piano terra è prevalentemente occupato da locali commerciali mentre il piano seminterrato è adibito ad autorimessa e deposito.

Le unità ad uso posto auto sono ubicate al piano seminterrato, inserite in un'autorimessa condominiale accessibile tramite rampa carraia con accesso al civico 6 di via Conti di Rieti.

Lo stato di manutenzione e conservazione è buono.



Vista interna dell'autorimessa



Vista interna dell'autorimessa