



LIONI (AV)
via Iannaccone

Intesa Sanpaolo Group Services S.c.p.a.
Direzione Immobili ed Acquisti
Via Carlo Poma, 47 – 20129 Milano

Società del Gruppo

INTESA  SANPAOLO

INTESA  SANPAOLO

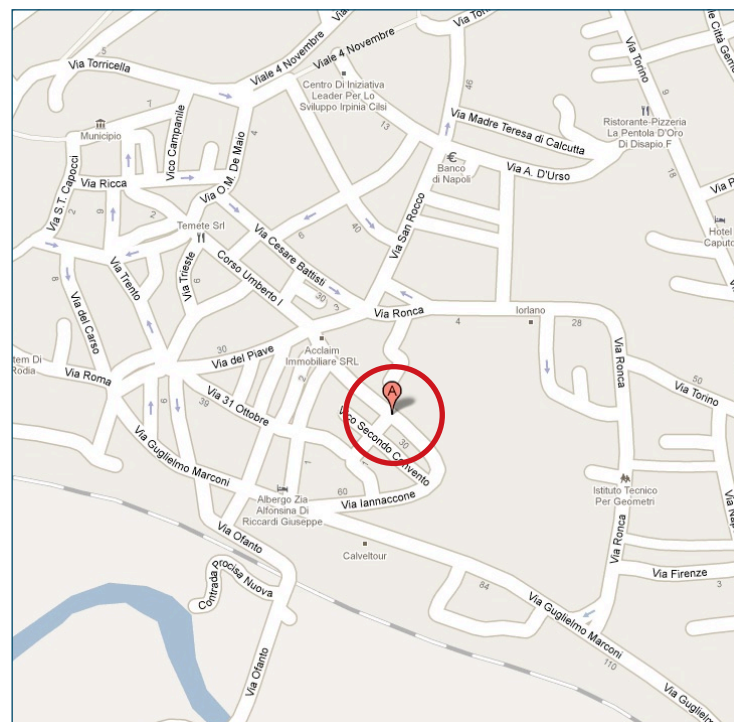
UBICAZIONE

L'edificio che ospita le unità in oggetto è ubicato nella parte centrale della cittadina caratterizzato da un intorno urbano prevalentemente ad uso residenziale.

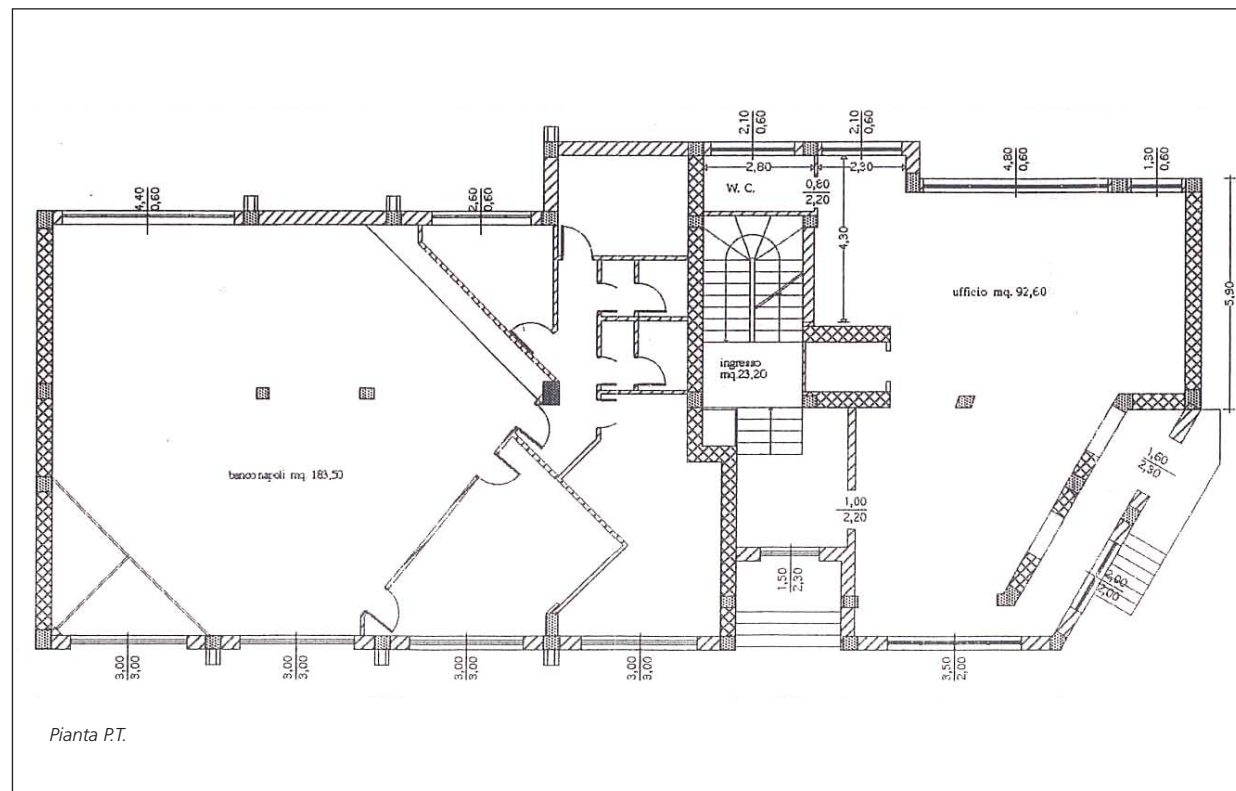
Gli ambiti commerciali, sono quasi tutti al dettaglio, presente un supermercato lungo la via San'Antonio, via che collega la cittadina con la S.S. 7.

Le attrezzature pubbliche e/o di pubblico uso annoverano nelle immediate vicinanze strutture scolastiche di livello inferiore, attrezzature religiose ed impianti sportivi.

Buone le disponibilità di parcheggio, vi è inoltre nelle immediate vicinanze la stazione ferroviaria di Lioni, presenza, anche se limitatamente di mezzi pubblici di superficie su gomma.



PIANTE



CONSISTENZA

Livello di piano	Destinazione d'uso	Superficie lorda edificata in cessione
PT	COMMERCIALE	166,79
PT	SERVIZI	22,91
TOTALE		189,70

DESCRIZIONE

L'unità in cessione è composta da una porzione occupante parte del piano terra di un edificio risalente agli anni novanta, ma ancora non completato. L'edificio si sviluppa su tre livelli, le cui porzioni fuori terra sono destinate ad abitazioni.

Serramenti esterni in alluminio e vetrocamera blindati il cui oscuramento è ottenuto da tende verticali, pavimentazione dei locali realizzata in lastre di travertino, mentre per i servizi igienici con piastrelle di ceramica monocottura.

La compartimentazione interna degli spazi è ottenuta in parte con divisori fissi finiti a gesso e tinteggiati per gli uffici, mentre vi è rivestimento in travertino fino ad un'altezza di circa 3 ml. Per la parte destinata ad agenzia.

Presenti le usuali dotazioni d'impianto.



Vista interna della proprietà