



FERRERA ERBOGNONE (PV)
Cordo della Repubblica, 27



Intesa Sanpaolo Spa
Direzione Immobili e Logistica
Via Bisceglie 120, 20152 Milano
www.proprieta.intesasanpaolo.com
Società del Gruppo

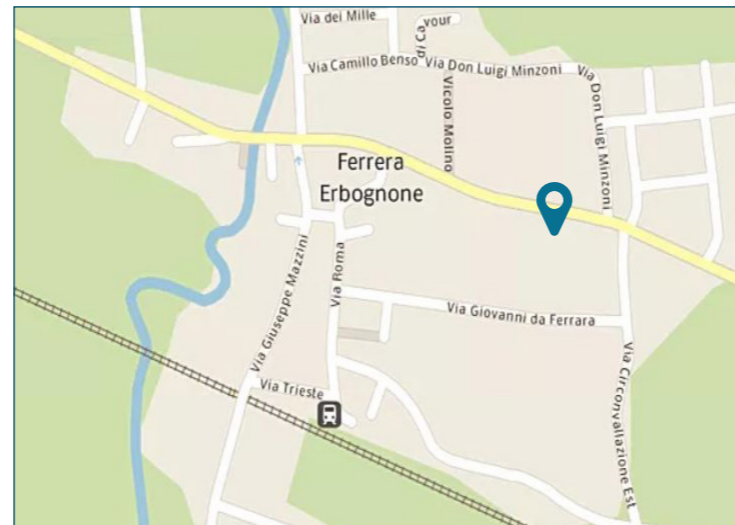
INTESA  SANPAOLO

INTESA  SANPAOLO

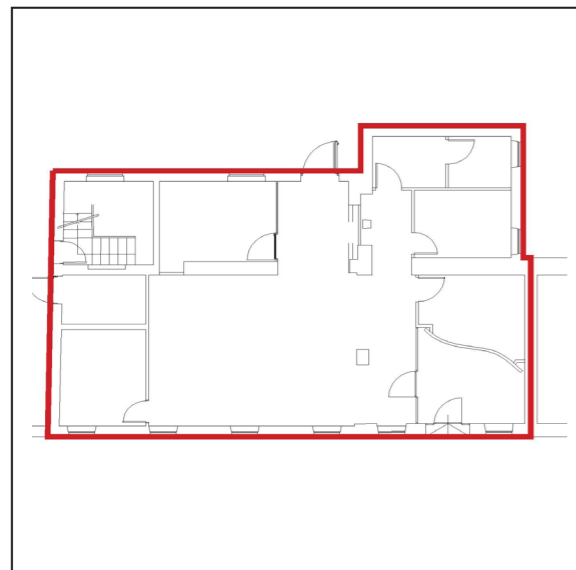
UBICAZIONE

L'immobile in oggetto è ubicato in posizione centrale di Ferrera Erbognone, comune di 1.200 abitanti della provincia ovest di Pavia in Lombardia, e più precisamente al civico 27 di Corso della Repubblica asse viario ad alto scorrimento che taglia l'intero territorio comunale.

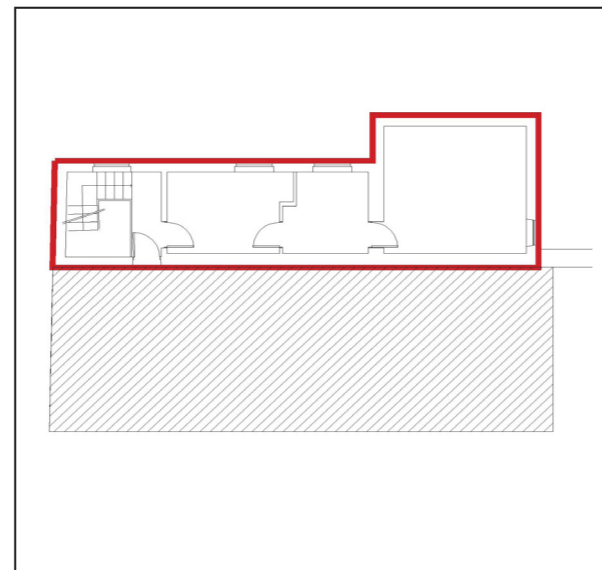
La zona, dove insiste il bene, è posizionata a ridosso del centro di Ferrera Erbognone, caratterizzata quasi esclusivamente da un tessuto urbano di tipo residenziale risalente agli anni '50 e '70, con fabbricati di 2-3 piani fuori terra di media qualità, e con la presenza in alcuni casi di locali commerciali al piano terra. L'accessibilità mediante mezzo privato risulta buona grazie alla presenza di corso della Repubblica (tratto della SP193bis) che collega direttamente comune alle altre strade extraurbane che portano all'autostrada più vicina, la A7 Milano-Genova, con l'uscita Casei-Gerola posta a 13 km circa dalle proprietà.



PLANIMETRIE CATASTALI



Piano terra



Piano primo

DATI CATASTALI

Piano	Foglio	Mappale	Subalterno	Categoria
T	6	1697	2	D/5

CONSISTENZA

Livello di piano	Destinazione d'uso	Superficie lorda edificata in cessione
PT	Agenzia Bancaria	136
PT	Vani Tecnici	14
P1	Depositi / Archivi / Cantine	55
MQ AREE INTERNE		205 (mq)

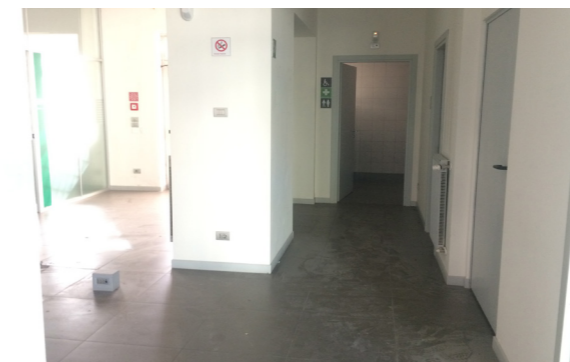
DESCRIZIONE

Il compendio immobiliare in oggetto si compone di un edificio cielo terra a destinazione commerciale/direzionale, in zona centrale del comune di Ferrera Erbognone (PV) e più precisamente in corso della Repubblica 27.

L'asset risalente intorno agli anni '60, si sviluppa su 2 piani fuori terra ad uso direzionale/commerciale, locali tecnici ed archivi. Il piano terra, precedentemente utilizzato come agenzia bancaria, è occupato da un spazio open space e da alcuni uffici singoli realizzati prevalentemente con partizioni di tipo mobili o in cartongesso, il piano primo ospita esclusivamente archivi e depositi.

Le finiture interne sono caratterizzate da pavimentazione di tipo sopraelevato con finitura in linoleum al piano terra e primo, in ceramica nei servizi igienici, controsoffitti in elementi fonoassorbenti o in doghe metalliche con corpi illuminanti interclusi e serramenti esterni in alluminio con vetrocamere e grate di protezione.

Lo stato di manutenzione risulta buono.



Vista interna unità commerciale



Vista interna unità commerciale